



ФГОУ ВПО «Кубанский государственный аграрный университет»

350044 ,г.Краснодар ул. Калинина 13,
Кубанский госагроуниверситет, учебный
корпус гидрофака 410,509 комнаты,
лабораторный центр тепловизионных
технологий и систем.

Лабораторный центр тепловизионных технологий и систем

Тепловизионная диагностика имеет важнейшее отличие от других методов контроля и в силу этого высокую эффективность и достоверность, а именно – все работы по тепловизионной диагностике проводятся:

- без остановки производственных процессов;
- без отключения напряжения (наоборот – чем выше нагрузка, тем более достоверен и объективен результат обследований);
- не нарушая производственный и технологический ритм работы;
- не отвлекая персонал предприятия;
- объективно и в кратчайшие сроки;
- с одномоментной выдачей заказчику информации об обнаруженных в процессе работы аварийных дефектах или возникшей предаварийной ситуации до составления протокола с результатами обследований всех объектов в целом.

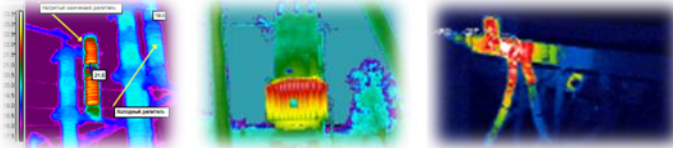
ТЕПЛОВИЗИОННАЯ ДИАГНОСТИКА – ЭФФЕКТИВНЫЙ МЕТОД ПРЕДУПРЕЖДЕНИЯ АВАРИЙ ОБОРУДОВАНИЯ

НАШИ ВОЗМОЖНОСТИ:

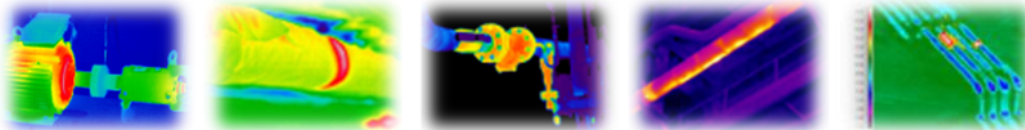
- *Тепловизионная диагностика (неразрушающий контроль) ограждающих конструкций зданий и сооружений*



- *Тепловизионная диагностика электрооборудования и линий электропередачи*



- *Тепловизионная диагностика электротехнического, тепломеханического и другого оборудования*



РЕЗУЛЬТАТЫ ТЕПЛОВИЗИОННЫХ ОБСЛЕДОВАНИЙ ПОЗВОЛЯЮТ:

- рационально использовать финансовые средства, выделяемые на реконструкцию зданий, ремонтно-строительные и монтажные работы;
- принять обоснованные решения об очередности проведения строительных или ремонтных работ, объемах средств необходимых для этого;
- контролировать качество на всех этапах работ строителей и особенно в период сдачи объектов заказчику;
- предотвратить аварии, связанные с разрушением ограждающих конструкций зданий

Лабораторный центр тепловизионных технологий и систем КГАУ предлагает услуги по проведению комплексной тепловизионной диагностике (неразрушающему контролю) оборудования, зданий и сооружений предприятий.

Контакты: 8(861)240-90-55; сот.8(918)996-42-78; marxotgeo@mail.ru

Руководитель лаборатории

д.т.н. ,профессор Дегтярев Г.В.