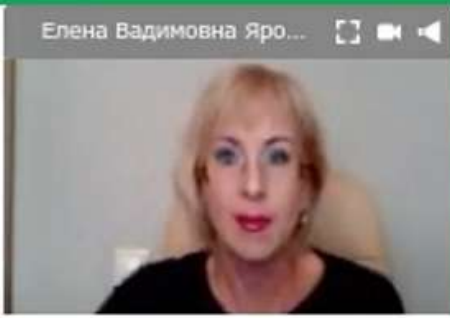


II Всероссийская научно- практическая конференция «Современные проблемы и перспективы развития земельно- имущественных отношений»



Задать вопрос

Попросить слово



- Сидоренко Максим Владимир...
- Анна Васильевна Матвеева
- Марина Парпуренко

- Модераторы 6
- Анна Васильевна Матвеева
 - Дмитрий Гура
 - Дмитрий Липилин
 - Елена Вадимовна Яроцкая
 - Марина Парпуренко
 - Сидоренко Максим Владими...
- Гости 76

- Акимова Мария Сергеевна
- Александр Виднов
- Алексей Ряскин
- Алина Линтварь
- Алина Павлюкова
- Анна Бородаенко
- Анна Витальевна Осенняя
- Анна Синенко
- Аркадий Моисеев
- Артем Волевачёв
- Бабаченко Виктория Алексе...
- Бармина Валерия Александр...

наверное скорость не позволяет

Фатима Ачмизова
Доброе утро!

Анна Васильевна Матвеева
у кого не видно, попробуйте обновить

Бабаченко Виктория Алексеевна
Получилось, спасибо!

Написать сообщение 17:09

Media control bar with play, pause, and volume buttons

00:26:00

Шевченко Ирина Михайловна
здравствуйте

Сорокина Ольга Анатольевна
Доброе утро!

Надежда Кирюникова
Доброе утро!

Аркадий Моисеев
Слышно

Бабаченко Виктория Алексеевна
Доброе утро, слышно.

Власенко В. П.
не вижу Ярскую

Татьяна Ищенко
наверное скорость не позволяет

Фатима Амиризова
Доброе утро!

Анна Васильевна Матвеева
у кого не видно, попробуйте обновить

Бабаченко Виктория Алексеевна
Получилось, спасибо!

Долматова Ольга Николаевна
Здравствуйте, коллеги!

Бабаченко Виктория Алексеевна
Коллеги Александру не слышно

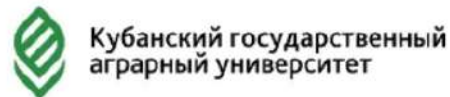
Елена Вадимовна Яроцкая
у себя звук прибавьте, бывает так

Анна Васильевна Матвеева
пожалуйста добавьте громкость на вашем устройстве

Захаров Евгений
Доброе утро, Коллеги!

Ссылки в чате запрещены

Написать сообщение



Кубанский государственный аграрный университет



МОНИТОРИНГ ТЕХНОГЕННО-ДЕГРАДИРОВАННЫХ ЗЕМЕЛЬ (ПОЧВ) АЗОВО-КУБАНСКОЙ НИЗМЕННОСТИ

Власенко В.П. доктор с. х. наук,
доцент КУБГАУ
Шеуджен З.Р. ст. преподаватель,
доцент КУБГАУ
Пинчук А.П. кандидат с.х. наук,
доцент КУБГТУ



**на основании научных результатов, полученных при финансовой поддержке по гранту РФФИ №19-44-230008 и администрации Краснодарского края*

Сидоренко Максим Влад...
Анна Васильевна Мат...
Елена Вадимовна Яроцкая
Дмитрий Гура
Марина Парпуренко
Дмитрий Липилин

Власенко В. П.

Модераторы 7

- Анна Васильевна Мат...
- Власенко В. П.
- Дмитрий Гура
- Дмитрий Липилин
- Елена Вадимовна Яр...
- Марина Парпуренко
- Сидоренко Максим В...

Гости 77

- Акимова Мария Сергеевна
- Александр Виднов
- Алексей Ряскин
- Алина Линтварь
- Алина Павлюкова
- Анна Бородаченко
- Анна Витальевна Осанняя
- Анна Качан
- Анна Синенко
- Аркадий Моисеев
- Артем Волевачев
- Бабаченко Виктория Але...
- Бармина Валерия Алекса...
- Барсукова Галина
- Вера Федотова
- Виолетта Мальцева
- Владимир Брусило
- Габова Анастасия
- Говердовская Мария
- Губа Виталий Владимир...
- Губанищева Мария Алек...
- Дарья Коваль
- Диана Деревенец
- Дмитрий Горин
- Долматова Ольга Никол...
- Евгения Булыгина
- Екатерина Карнаух
- Екатерина Можная



Кубанский государственный аграрный университет

МОНИТОРИНГ ТЕХНОГЕННО-ДЕГРАДИРОВАННЫХ ЗЕМЕЛЬ (ПОЧВ) АЗОВО-КУБАНСКОЙ НИЗМЕННОСТИ

Власенко В.Л. доктор с. х. наук, доцент КУБГАУ
Шеуджен З.Р. ст. преподаватель, доцент КУБГАУ
Пинчук А.П. кандидат с.х. наук, доцент КУБГУ



*на основании научных результатов, полученных при финансовой поддержке по гранту РФФИ №19-44-230008 и администрации Краснодарского края

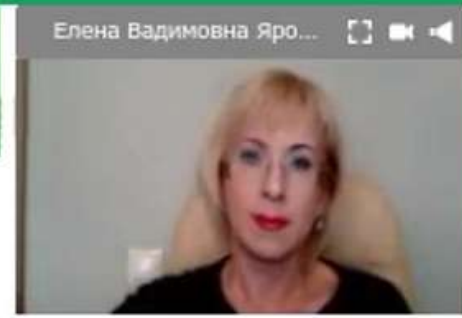
Доброе утро, Коллеги!

Диана Деревенец

ВОПРОС. Валерий Петрович, как Вы увязываете деградированность почв и проблемы земельно-имущественных отношений?

Барсукова Галина

Валерий Петрович, Вы приводите показатель изменения содержания гумуса 3,9-3,7% за последние 32 года.Этот показатель можно отнести ко всей пашне Краснодарского края?



Власенко В. П.



Сидоренко Максим Владимир...

Модераторы 7

- Анна Васильевна Матвеева
- Власенко В. П.
- Дмитрий Гура
- Дмитрий Липилин
- Елена Вадимовна Яроцкая
- Марина Парпуренко
- Сидоренко Максим Владимир...

Гости 84

- Акимова Мария Сергеевна
- Александр Виднов
- Алексей Ряскин
- Алина Линтварь
- Алина Павлюкова
- Анна Бородаенко
- Анна Витальевна Осенняя
- Анна Качан
- Анна Синенко
- Антон Иванов
- Аркадий Моисеев

Написать сообщение 35:50 [mute] [refresh] [stop] [back] [play/pause] [forward] [volume]

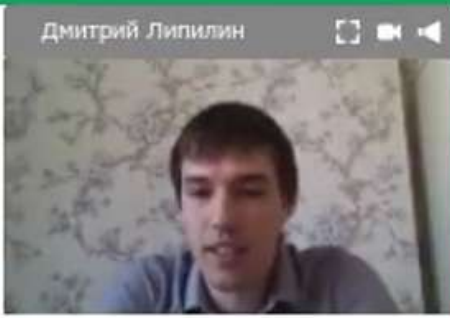


Задать вопрос

Попросить слово

АНАЛИЗ СТРУКТУРЫ ЗЕМЕЛЬ ЗАНЯТЫХ МАЛОНАРУШЕННЫМИ ЛЕСНЫМИ ТЕРРИТОРИЯМИ (МЛТ) В КРАСНОДАРСКОМ КРАЕ

ДОКЛАДЧИК:
ЛИПИЛИН ДМИТРИЙ АЛЕКСАНДРОВИЧ
к.с.ш., доцент
кафедры землеустройства и земельной кадастры



Елена Вадимовна Яроцкая

Модераторы 4

- Анна Васильевна Матвеева
- Дмитрий Липилин**
- Елена Вадимовна Яроцкая
- Сидоренко Максим Владими...

Гости 74

- Акимова Мария Сергеевна
- Алексей Ряскин
- Алина Павлюкова
- Анна Бородаенко
- Анна Витальевна Осенняя
- Анна Качан
- Анна Синенко
- Аркадий Моисеев
- Артем Волевачёв
- Барсукова Галина
- Вера Федотова
- Виолетта Мальцева
- Владимир Брусило
- Власенко В. П.

Хорошо, спасибо!

Алексей Ряскин

Я полагаю, что точность зависит от профессионализма кадастрового инженера. Так что, надежда на кадастровых инженеров

Перов Александр Юрьевич

Согласен

Диана Деревенец

Да, так и есть!

Написать сообщение 01:17:24 [audio icons] [play/pause icons] [volume icon]

01:21:05

Материалы

Рисование

Показать экран

Завершить

Написать сообщение

Спасибо!

Сидоренко Максим Владимирович звоню

Анна Васильевна Матвеева кому не будет слышно, просьба добавить звук на устройстве. спасибо

Алексей Ряскин Марина Романовна, какова примерно стоимость работ? На чьи плечи ляжет финансовая нагрузка по созданию такого ресурса?

Заира Шеурджен Как вы считаете, что нужно, чтобы кадастровая Эд заработала и стала очень необходимой? Насколько это затратно?

Зайцева Янина Викторовна Марина Романовна, скажите пожалуйста каким образом информационный ресурс будет повысить точность определения координат ваших объектов? Каким образом информационный ресурс повысит точность определения координат ваших объектов?

Перов Александр Юрьевич Алексей Александрович, осталось внедрить в публичную кадастровую карту и обеспечить точность. На Вас вся надежда)

Зайцева Янина Викторовна Хорошо, спасибо!

Алексей Ряскин Я полагаю, что точность зависит от профессионализма кадастрового инженера. Так что, надежда на кадастровых инженеров

Перов Александр Юрьевич Согласен

Диана Деревенец Да, так и есть!


Ссылки в чате запрещены

Проводится опрос "Оцените работу конференции в целом", 51 проголосовало

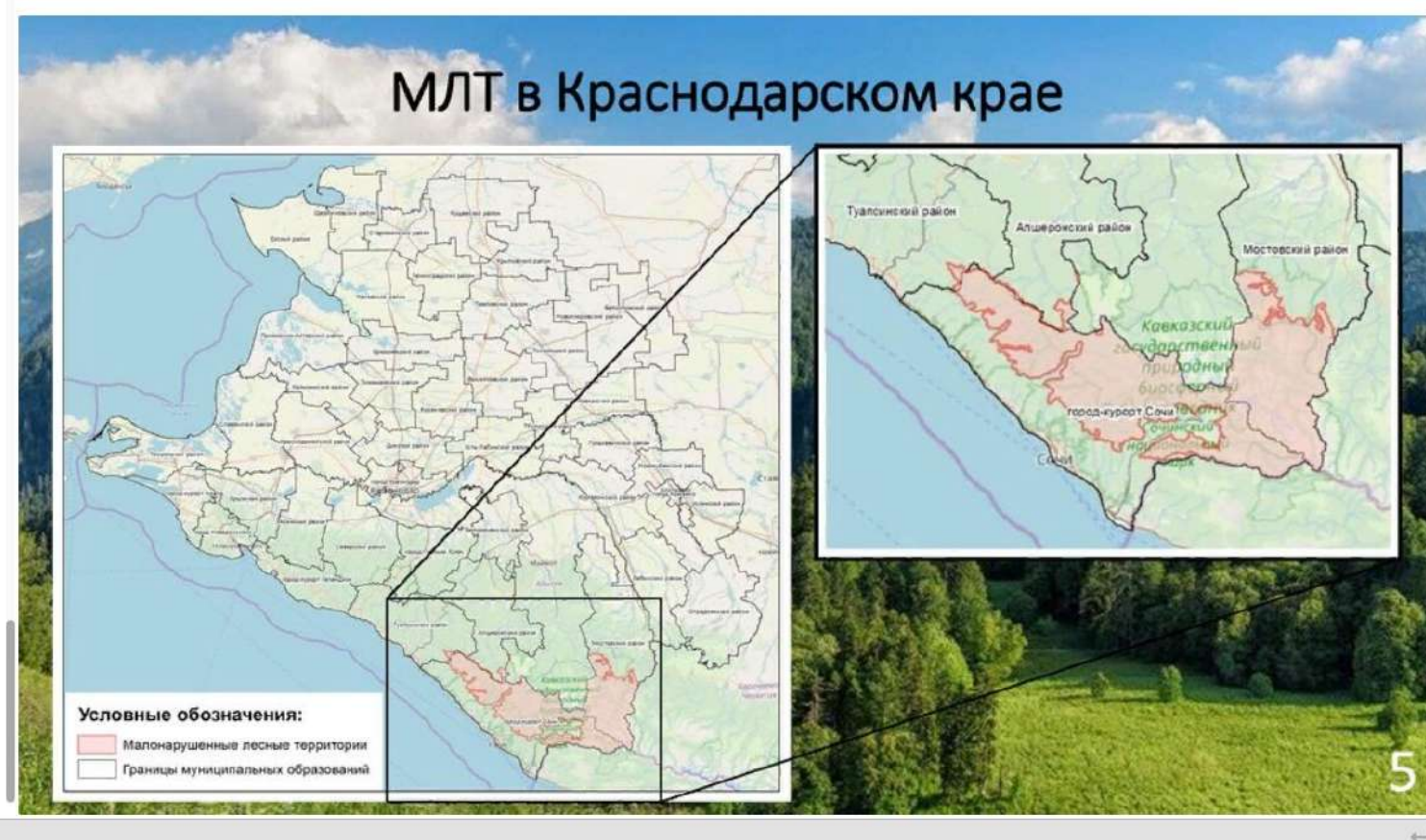
Анна Васильевна Матвеева

Дмитрий Липилин

Елена Вадимовна Яроцкая



- Модераторы 4
- Анна Васильевна Матвеева
 - Дмитрий Липилин
 - Елена Вадимовна Яроцкая
 - Сидоренко Максим Владимирович
- Гости 74
- Акимова Мария Сергеевна
 - Алексей Ряскин
 - Алина Павлюкова
 - Анна Бородаенко
 - Анна Витальевна Осенняя
 - Анна Качан
 - Анна Синенко
 - Аркадий Моисеев
 - Артем Волева-ча
 - Барсукова Галина
 - Вера Федотова
 - Вioletta Мальцева
 - Владимир Брусило
 - Власенко В. П.
 - Габова Анастасия
 - Говердовская Мария
 - Губа Виталий Владимирович
 - Губанищева Мария Алаксандровна
 - Дарья Коваль
 - Дарья Федоренко
 - Диана Деревенец
 - Дмитрий Горин
 - Дмитрий Гуря
 - Долматова Ольга Николаевна
 - Евгения Булыгина
 - Екатерина Карнаух
 - Екатерина Мокная
 - Елена Любичская
 - Зайцева Янина Викторовна
 - Захаров Евгений
 - Ирина Ариничева



Министерство науки и высшего образования Российской Федерации
Федеральное государственное бюджетное образовательное учреждение
высшего образования
«Кубанский государственный технологический университет»

Процедура предоставления земельных участков под реализацию инвестиционных проектов на примере субъекта Российской Федерации – Краснодарского края

Докладчик: Гура Дмитрий Андреевич, к.т.н., доцент кафедры кадастра и геоинженерии КубГТУ
Осенняя Анна Витальевна, к.т.н. зав. Кафедрой кадастра и геоинженерии КубГТУ
Хушт Нафсет, магистр направления «Землеустройство и кадастры» КубГТУ

Краснодар, 2020



00:38:53
Долматова Ольга Николаевна
Здравствуйте, коллеги!
Бабченко Виктория Алексеевна
Ксению Александровну не слышно
Елена Вадимовна Яроцкая
у себя звук прибавьте, бывает так
Анна Васильевна Матвеева
пожалуйста добавьте громкость на вашем устройстве
Захаров Евгений
Доброе утро, Коллеги!
Диана Деревенец
воПРОС, Валерий Петрович, как Вы уезжаете деградированность почв и проблемы земельно-имущественных отношений?
Барсукова Галина
Валерий Петрович, Вы приводите показатель изменения содержания гумуса 3,9-3,7% за последние 32 года.Этот показатель можно отнести ко всей пашне Краснодарского края?
Диана Деревенец
Спасибо!
Долматова Ольга Николаевна
Спасибо!
Барсукова Галина
Спасибо!

Дмитрий Гура
Анна Васильевна Мат...
Елена Вадимовна Яроцкая
Марина Парпуренко
Дмитрий Липилин
Власенко В. П.

Модераторы 7
Анна Васильевна Мат...
Власенко В. П.
Дмитрий Гура
Дмитрий Липилин
Елена Вадимовна Яр...
Марина Парпуренко
Сидоренко Максим Влад...

Гости 64
Акимова Мария Сергеевна
Александр Виднов
Алексей Ряскин
Алина Линтварь
Алина Павлюкова
Анна Бородаченко
Анна Витальевна Осенняя
Анна Качан
Анна Синенко
Антон Иванов
Аркадий Моисеев
Артем Волевачев
Бабченко Виктория Але...
Бармина Валерия Алекса...
Барсукова Галина
Богдан Каштур
Вера Федотова
Виолетта Мальцева
Владимир Брусило
Габова Анастасия
Говердовская Мария
Губа Виталий Владимир...
Губаницева Мария Алек...
Дарья Коваль
Дарья Федоренко
Диана Деревенец
Дмитрий Горин
Долматова Ольга Никол...



Власенко В. П. Дмитрий Гура



- Модераторы 7
- Анна Васильевна Матвеева
 - Власенко В. П.
 - Дмитрий Гура**
 - Дмитрий Липилин
 - Елена Вадимовна Яроцкая
 - Марина Парпуренко
 - Сидоренко Максим Владими...

Задать вопрос

Попросить слово

Барсукова Галина
 Валерий Петрович, Вы приводите показатель изменения содержания гумуса 3,9-3.7% за последние 32 года. Этот показатель можно отнести ко всей пашне Краснодарского края?

Диана Деревенец
 Спасибо!

Долматова Ольга Николаевна
 Спасибо!

Барсукова Галина
 Спасибо!

Министерство науки и высшего образования Российской Федерации
 Федеральное государственное бюджетное образовательное учреждение высшего образования
 «Кубанский государственный технологический университет»

Процедура предоставления земельных участков под реализацию инвестиционных проектов на примере субъекта Российской Федерации – Краснодарского края

Докладчик: Гура Дмитрий Андреевич, к.т.н., доцент кафедры кадастра и геоинженерии КубГУ
 Основа: Анна Витальевна, к.т.н., зав. Кафедрой кадастра и геоинженерии КубГУ
 Жул Насрет, магистр направления «Землеустройство и кадастры» КубГУ

Краснодар, 2020

- Гости 83
- Акимова Мария Сергеевна
 - Александр Виднов
 - Алексей Ряскин
 - Алина Линтварь
 - Алина Павлюкова
 - Анна Бородаенко
 - Анна Витальевна Осенняя
 - Анна Качан
 - Анна Синенко
 - Антон Иванов
 - Аркадий Моисеев

Написать сообщение 38:59

Проводится опрос "Оцените работу модераторов конференции", 71 проголосовало

00:30:34

Материалы

Рисование

Показать экран

Завершить

Написать сообщение

Доброе утро, Коллеги!

Диана Деревенец
ВОПРОС. Валерий Петрович, как Вы улавливаете деградированность почв и проблемы земельно-имущественных отношений?

Барсукова Галина
Валерий Петрович, Вы приводите показатель изменения содержания гумуса 3,9-3,7% за последние 32 года. Этот показатель можно отнести ко всей пашне Краснодарского края?

Диана Деревенец
Спасибо!

Долматова Ольга Николаевна
Спасибо!

Барсукова Галина
Спасибо!

Анна Васильевна Матвеева
"Отсканированная модель участка"--каким способом будет получена?
с помощью какого оборудования?

Сидоренко Максим Владимирович
в случае проблем с трансляцией обновляйте страницу, спасибо

Долматова Ольга Николаевна
Какого года издания картографический материал



Спасибо за внимание!

Елена Вадимовна...

Дмитрий Гура

Охдоренко Максим Владими...

Анна Васильевна Мат...

Марина Парпуренко

Дмитрий Липилин

Модераторы 7

- Анна Васильевна Мат...
- Власенко В. П.
- Дмитрий Гура
- Дмитрий Липилин
- Елена Вадимовна Яр...
- Марина Парпуренко
- Сидоренко Максим В...

Гости 64

- Акимова Мария Сергеевна
- Алексей Ряскин
- Алина Линтварь
- Алина Павлокова
- Анна Бородаенко
- Анна Витальевна Осенняя
- Анна Качан
- Анна Синенко
- Антон Иванов
- Аркадий Мoiseев
- Артем Волевачев
- Бабаченко Виктория Але...
- Бармина Валерия Алекса...
- Барсукова Галина
- Богдан Каштур
- Вера Федотова
- Вioletta Мальцева
- Владимир Брусило
- Габова Анастасия
- Говердовская Мария
- Губа Виталий Владимир...
- Губанищева Мария Алек...
- Дарья Коваль
- Дарья Федоренко
- Диана Деревенец
- Дмитрий Горин
- Долматова Ольга Никол...
- Евгения Булыгина

00:59:55

Материалы

Рисование

Показать экран

Закрывать

Написать сообщение

Андреевич! Можете подробнее описать итерацию предоставления земельных участков. Что входит в пакет документов?

Акимова Мария Сергеевна
Дмитрий Андреевич, сколько инвестиционных площадок реализуется в Краснодарском крае?

Долматова Ольга Николаевна
Спасибо!

Барсукова Галина
Спасибо!

Диана Деревенец
ВОПРОС. Дмитрий Андреевич, как технически вы предлагаете вы предлагаете осуществить определение качества грунтов и почвы?

Акимова Мария Сергеевна
Спасибо

Перов Александр Юрьевич
Красава!!!)

Диана Деревенец
Спасибо!

Сидоренко Максим Владимирович
звоно

Анна Васильевна Матвеева
кому не будет слышно, просьба добавить звук на устройстве. спасибо

Ссылки в чате запрещены

Актуальность

Проводится опрос "Оцените работу модераторов конференции", 77 проголосовало

Современные информационные технологии позволяют решать подобные проблемы.

Создание кадастровой карты в формате 3D позволит :


- учитывать рельеф местности (благодаря высотной координате);
- учитывать высоту зданий сооружений;
- учитывать глубину залегания коммуникаций и т.д.;
- увеличить точность расчета площади объектов недвижимости, позволит учитывать их объем.



Пример 3D карты района

Отображение объектов на карте будет более корректно, а информация о расположении недвижимости станет наиболее актуальной

Марина Партуренко



Сидоренко Максим Влад... | |

Анна Васильевна Мат... | |

Елена Вадимовна Яроцкая | |

Дмитрий Липилин | |

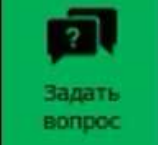
Модераторы 7

- Анна Васильевна Мат...
- Власенко В. П.
- Дмитрий Гуря
- Дмитрий Липилин
- Елена Вадимовна Яр...
- Марина Партуренко
- Сидоренко Максим В...

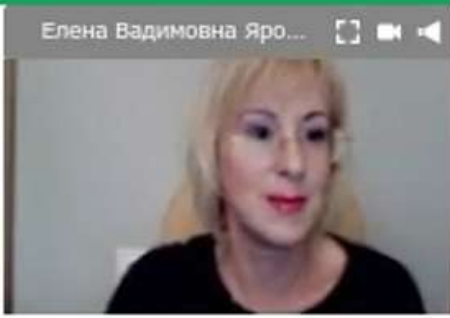
Гости 77

- Ручкина Галина
- Сайда Пшидаток
- Середин Алексей Михай...
- Сорокина Ольга Анатоль...
- Степаненко Наталья
- Столярова Марина Алек...
- Татьяна Ищенко
- Тешев Ислам
- Тисленко Мария
- Тронза Галина Евгеньевна
- Унзян Владимир Серге...
- Фатина Ачмизова
- Шварева Наталья
- Шоененко Ирина Михай...
- Шихиях Рустем Адамович
- Шихкина Валерия Алек...
- Шкуропат Ольга
- Шумаева Ксения Владим...
- Элеонора Цзраева
- Юлия Ковалева

1 2 3



- Петрова Лариса Евгеньевна
Спасибо всем!
- Вера Федотова
Спасибо всем, очень интересная конференция, хорошие доклады!
- Зайцева Янина Викторовна
Спасибо за актуальные и интересные доклады!
- Акимова Мария Сергеевна
Спасибо организаторам и участникам конференции. Все доклады были очень актуальными и интересными.
- Сорокина Ольга Анатольевна
Интересные доклады!
- Долматова Ольга Николаевна
Коллеги, на конференции освещены актуальные вопросы по использованию с.-х. земель, развитие 3 D кад
- Надежда Кирюникова
Спасибо за интересную конференцию!
- Ксения Юрченко
Спасибо всем за интересную конференцию! Всем здоровья!!!



Елена Вадимовна Яро...

- Модераторы 5
- Анна Васильевна Матвеева
 - Дмитрий Липилин
 - Елена Вадимовна Яроцкая
 - Сидоренко Максим Владими...
 - Столярова Марина Алексан...
- Гости 79
- Акимова Мария Сергеевна
 - Алексей Ряскин
 - Алина Павлюкова
 - Анна Бородаенко
 - Анна Витальевна Осенняя
 - Анна Качан
 - Анна Синенко
 - Аркадий Моисеев
 - Артем Волевачёв
 - Барсукова Галина
 - Вера Федотова
 - Виолетта Мальцева
 - Владимир Брусило

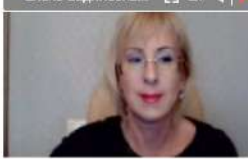
Написать сообщение 01:31:24 [Icons: mute, volume, play/pause, stop, back, forward]

II Всероссийская научно-практическая конференция «Современные проблемы и перспективы развития земельно-имущественных отношений»

Проводится опрос "Оцените работу конференции в целом", 74 проголосовало

- 01:36:00
Спасибо Всем!
- Диана Деревенец
Спасибо! Всем Всего хорошего!!! 😊
- Долматова Ольга Николаевна
...развитие 3D кадастра и др. Спасибо Вам!
- Екатерина Полоний
Спасибо за интересную конференцию!
- Барсукова Галина
Все участники конференции и гости просто молодцы!
- Элснора Цораева
Актуальные темы, спасибо за интересную конференцию!!!
- Артем Волевачёв
Спасибо за интересную конференцию!
- Захаров Евгений
Уважаемые коллеги! спасибо всем за организованную конференцию. Большинство докладов актуальны и имеют огромную значимость в практической деятельности. Елене Вадимовне, Вам отдельное спасибо за приглашение на конференцию! Всем успехов!
- Нина Гагаринова
Спасибо всем!!!
- Алексей Раскин
Спасибо!
- Ищенко Татьяна
Всем огромное спасибо за конференцию!
- Марина Викторовна Кузякина
Спасибо большое за организацию конференции!
- Столярова Марина Александровна
Уважаемые коллеги! Замечательное мероприятие. Можно считать, что глобальные вызовы нам не страшны! Ничто не может помешать научному сообществу делиться опытом и научными разработками. Огромное спасибо.
- Евгения Бульгина
Спасибо за конференцию и за интересные новые знания !!!)
- Алина Павлюкова
Спасибо большое за конференцию!!!

Елена Вадимовна...



Анна Васильевна Мат...

Модераторы 5

- Анна Васильевна Мат...
- Дмитрий Липилин
- Елена Вадимовна Яр...
- Сидоренко Максим Влад...
- Столярова Марина Алек...

Гости 74

- Игорь Алин
- Ирина Ариничева
- Ищенко Татьяна
- Карина Степанок
- Коваленко Екатерина
- Константин Миков
- Кристина Лисуненко
- Ксандинова Елизавета
- Ксения Юрченко
- Лесовая Элина
- Марина Викторовна Кузя...
- Марина Парпуренко
- Мария Малютина
- Надежда Кирюникова
- Надежда Науменко
- Натали Першикова
- Наталья Валикова
- Нина Гагаринова
- Ольга Куделина
- Патов Али
- Петрова Лариса Евгень...
- Пощенко Дмитрий Андре...
- Пулбери Наталья Роман...
- Пушкарева Надежда Вик...
- Радчевский Николай Ми...
- Ринас Николай Анатоль...
- Ручкина Галина
- Саида Пшидатов
- Середин Алексей Михай...
- Сорокина Ольга Анатоль...