

Руководство по использованию фирменного стиля



Базовые константы бренда	3	Кобрендинг	32
Визуальная карта бренда	4	Архитектура бренда (суббренды, факультеты, институты)	33–36
Логотип (основной, доп. версии, охранные поля)	5–11	Вербальная коммуникация (написание, названия, кавычки, сокращения и терминология и т. д.)	37–45
Цветовая палитра	12–19	Примеры использования	47–59
Шрифты (TT Travels, Arial, Wix Madefor)	20–23		
Стилеобразующие элементы и паттерны	24–31		



Все представленные в Руководстве
элементы фирменного стиля можно
скачать по [этой ссылке на Google-диск](#)

Базовые константы бренда

Логотип



Цвета



Шрифты

TT Travels Text

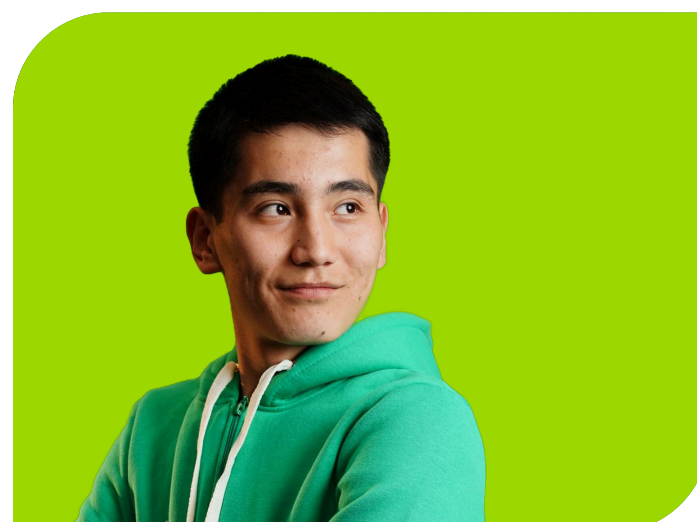
Wix Madefor Display

Arial

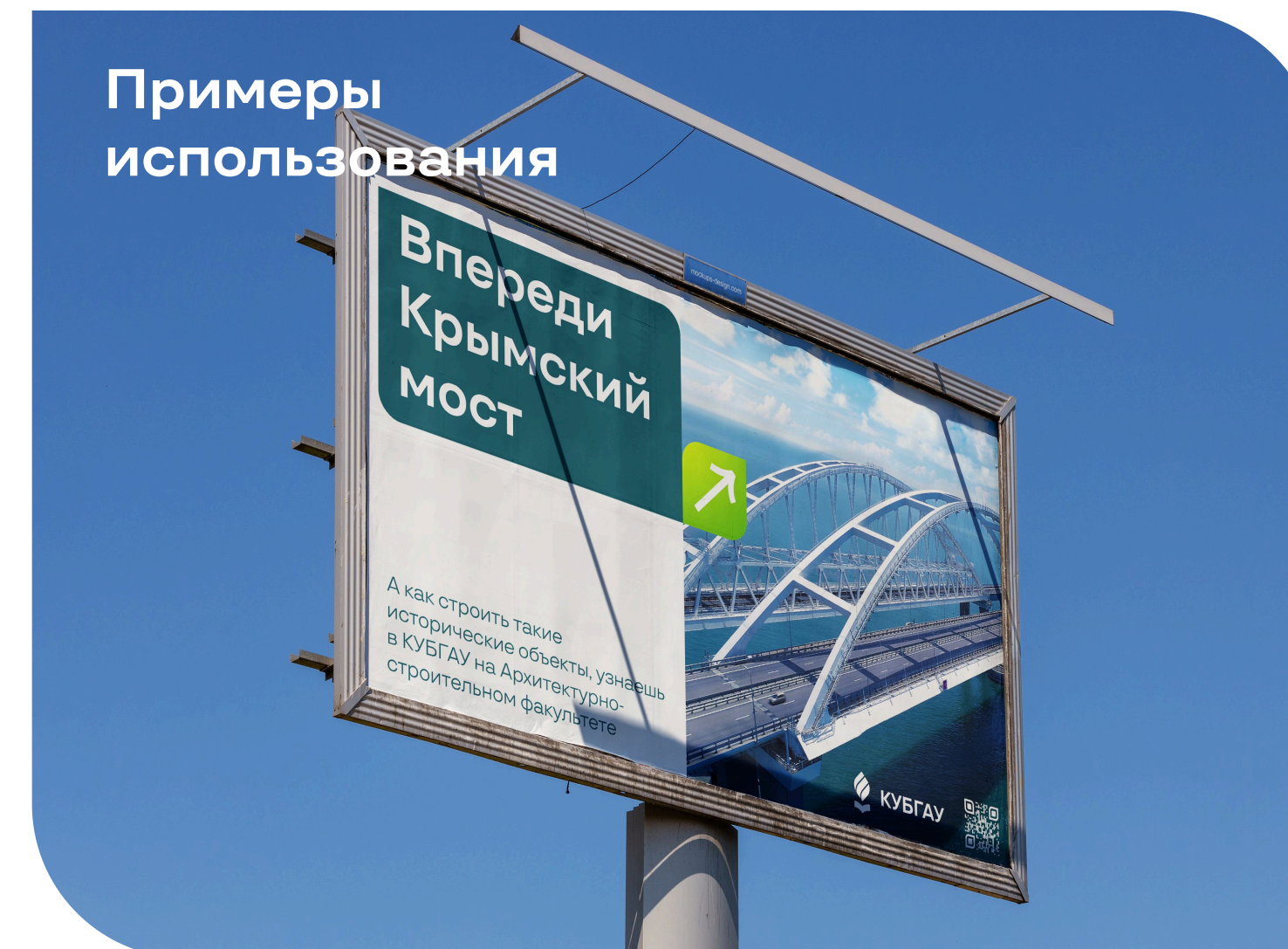
Пиктограммы



Фотостиль



Примеры использования



Основная версия логотипа

Основной версией логотипа КУБГАУ является горизонтальный знак с названием и дескриптором в две строки.



Все вариации логотипа можно скачать по [этой ссылке на Google-диск](#)



КУБГАУ

Кубанский государственный
аграрный университет

Цвета, используемые в логотипе



RGB: 0; 137; 0	RGB: 235; 255; 0	RGB: 0; 0; 0
CMYK: 90; 20; 100; 10	CMYK: 20; 0; 100; 0	CMYK: 50; 40; 40; 100
HEX: 008900	HEX: EBFF00	HEX: 000000

Минимальный размер логотипа

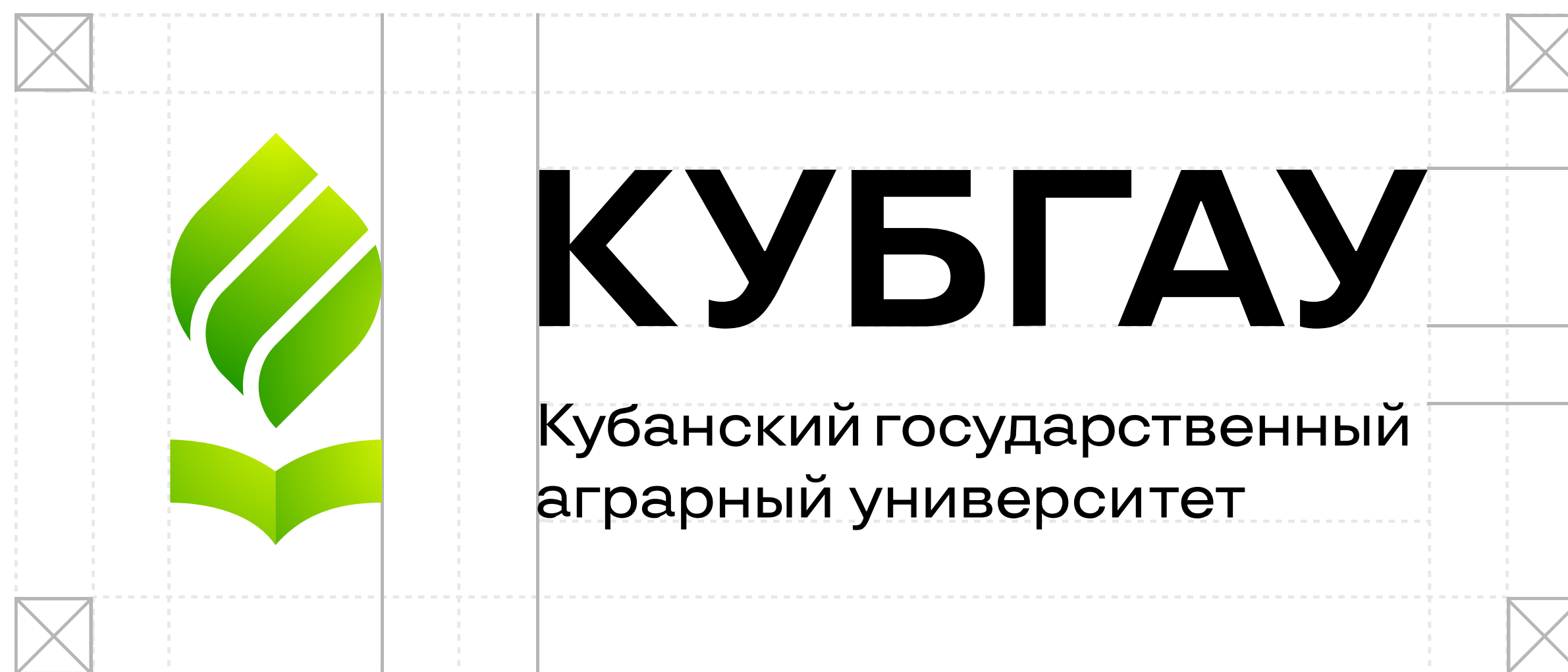


КУБГАУ

5 мм 25 px

Высота в 5 мм в печатной продукции и 25 пикселей в диджитал-пространстве являются минимальными размерами логотипа по вертикали.

Охранные поля основной версии логотипа



Дополнительные версии логотипа

Наряду с горизонтальным исполнением логотипа с размещением дескриптора снизу существуют варианты: без дескриптора (1), с расположением дескриптора сбоку (2), с замещением краткого названия (3)

Каждый из вариантов имеет равную силу, поэтому решение об использовании того или иного варианта должно исходить из контекста задачи.

1



КУБГАУ

2



КУБГАУ

Кубанский государственный
аграрный университет

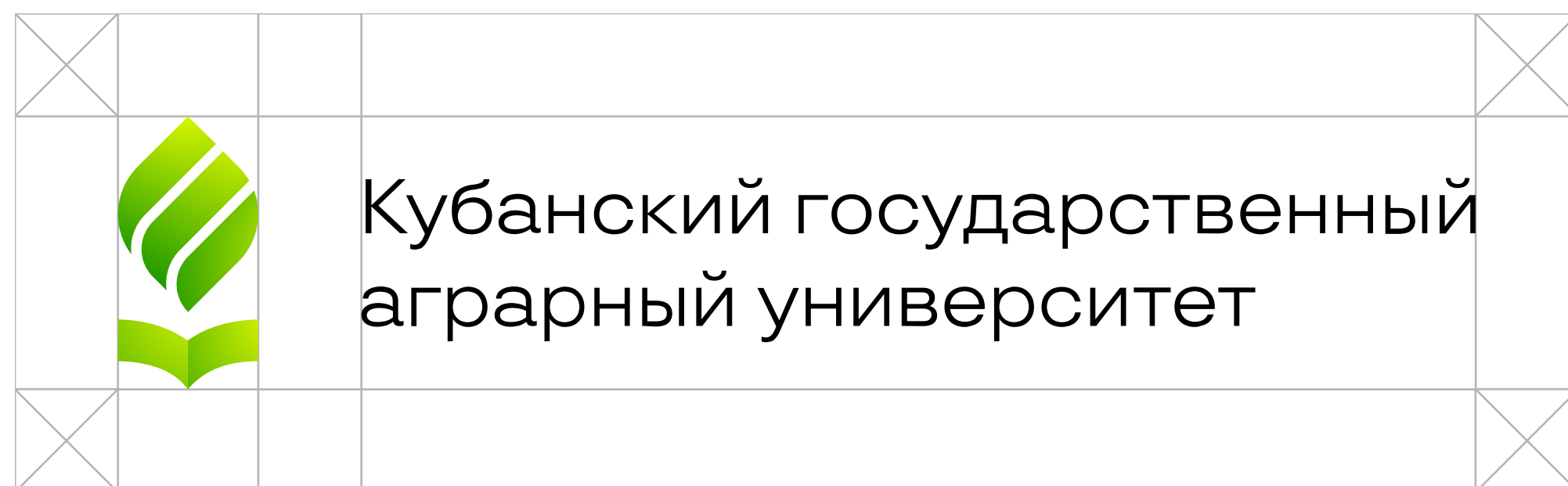
3



Кубанский государственный
аграрный университет

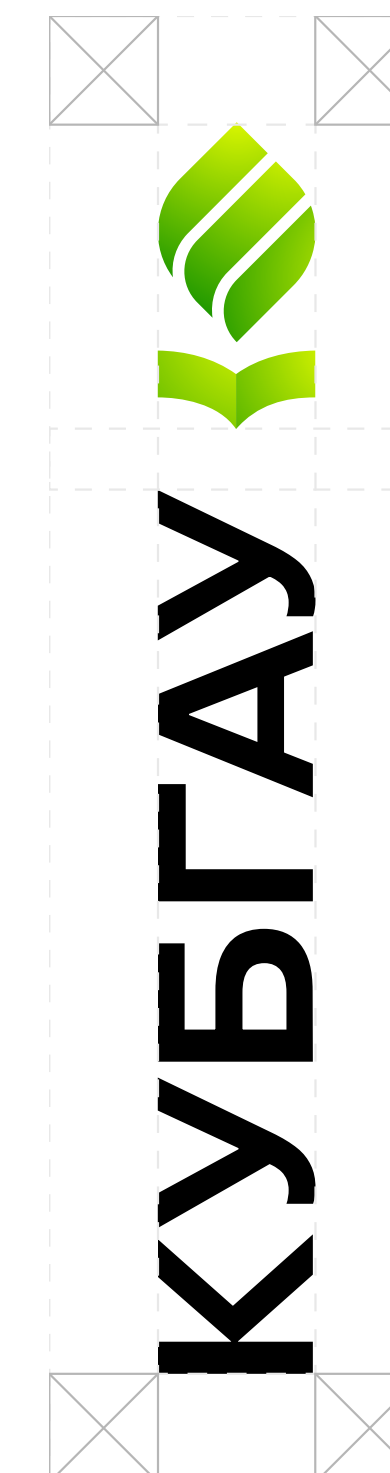
Дополнительные версии логотипа

Нет необходимости самостоятельно выстраивать пропорции логотипа – все возможные варианты использования предоставлены единым архивом.



Дополнительные версии логотипа

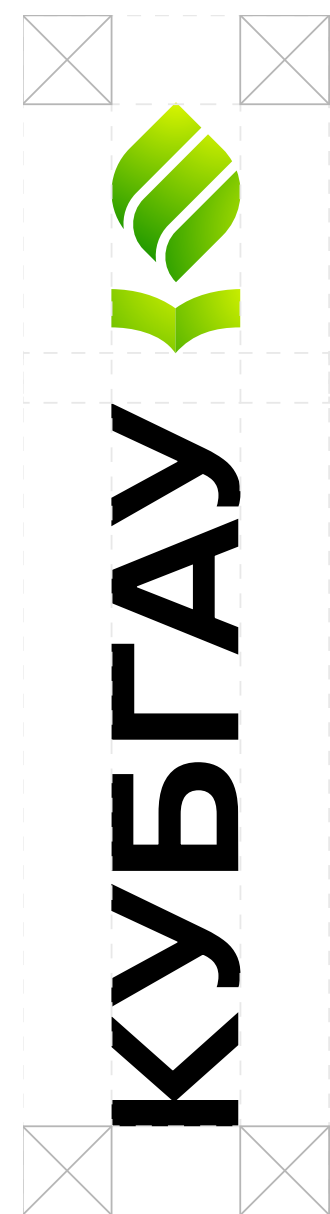
Вертикальное ориентирование логотипа



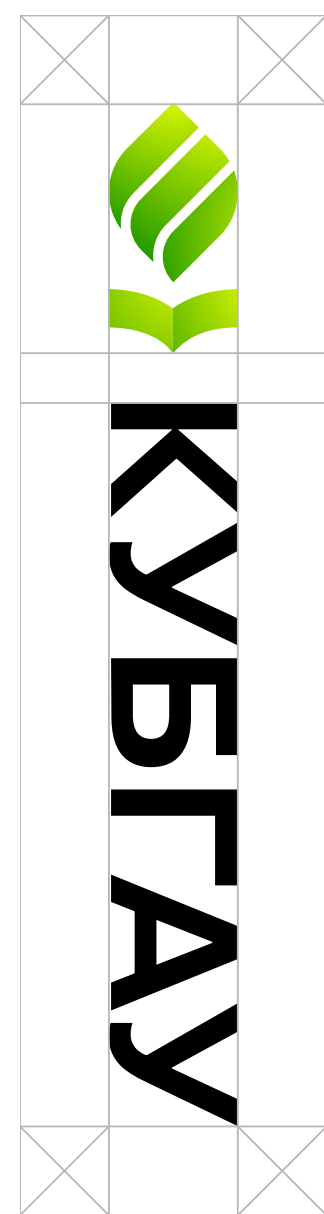
Дополнительные версии логотипа

Важно, чтобы при вертикальном ориентировании графическая часть логотипа оставалась направленной вверх. Также важно учесть, что расположение букв зависит от того, где относительно них находится опора.

Используйте этот вариант, если опора справа

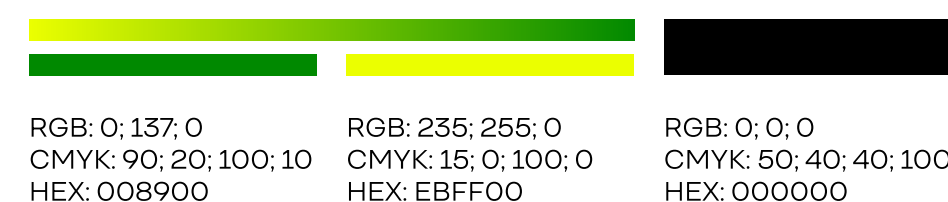


Используйте этот вариант, если опора слева

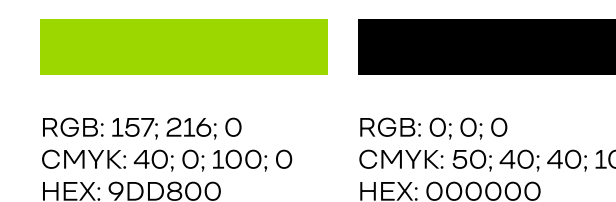


Цвета логотипа

Логотип может быть использован исключительно в представленных цветовых решениях. Выбор использования того или иного варианта зависит от цвета фона, ограничений технологий печати и т.д.



RGB: 0; 137; 0 RGB: 235; 255; 0 RGB: 0; 0; 0
CMYK: 90; 20; 100; 10 CMYK: 15; 0; 100; 0 CMYK: 50; 40; 40; 100
HEX: 008900 HEX: EBFF00 HEX: 000000



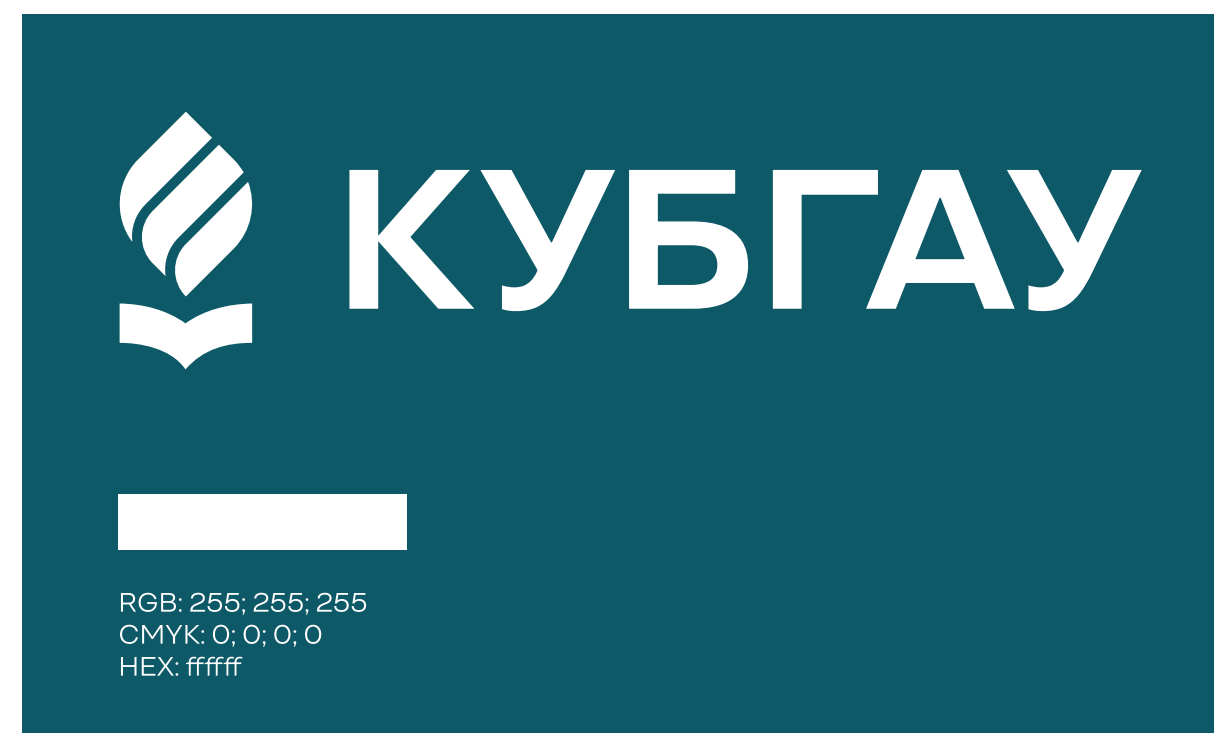
RGB: 157; 216; 0 RGB: 0; 0; 0
CMYK: 40; 0; 100; 0 CMYK: 50; 40; 40; 100
HEX: 9DD800 HEX: 000000



RGB: 0; 0; 0
CMYK: 50; 40; 40; 100
HEX: 000000



RGB: 14; 90; 103 RGB: 0; 0; 0
CMYK: 91; 52; 47; 24 CMYK: 50; 40; 40; 100
HEX: 0E5A67 HEX: 000000



RGB: 255; 255; 255
CMYK: 0; 0; 0; 0
HEX: ffffff

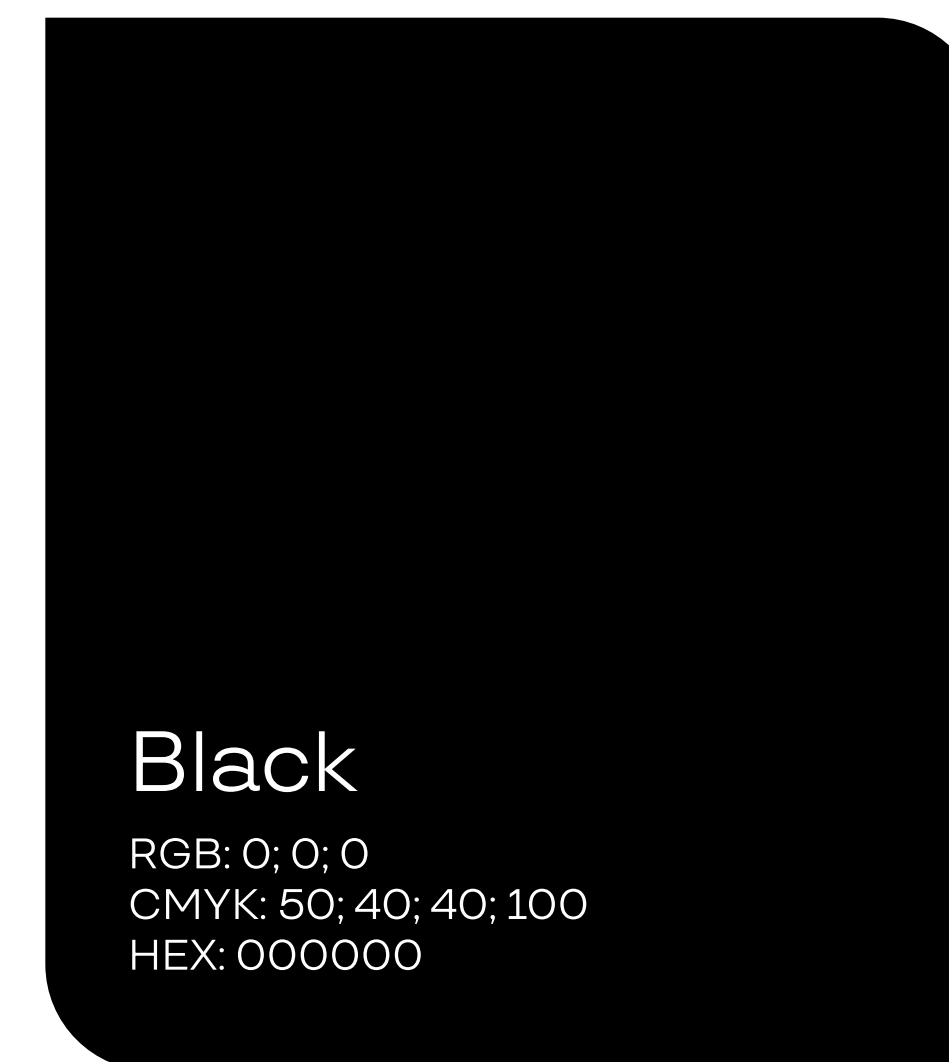
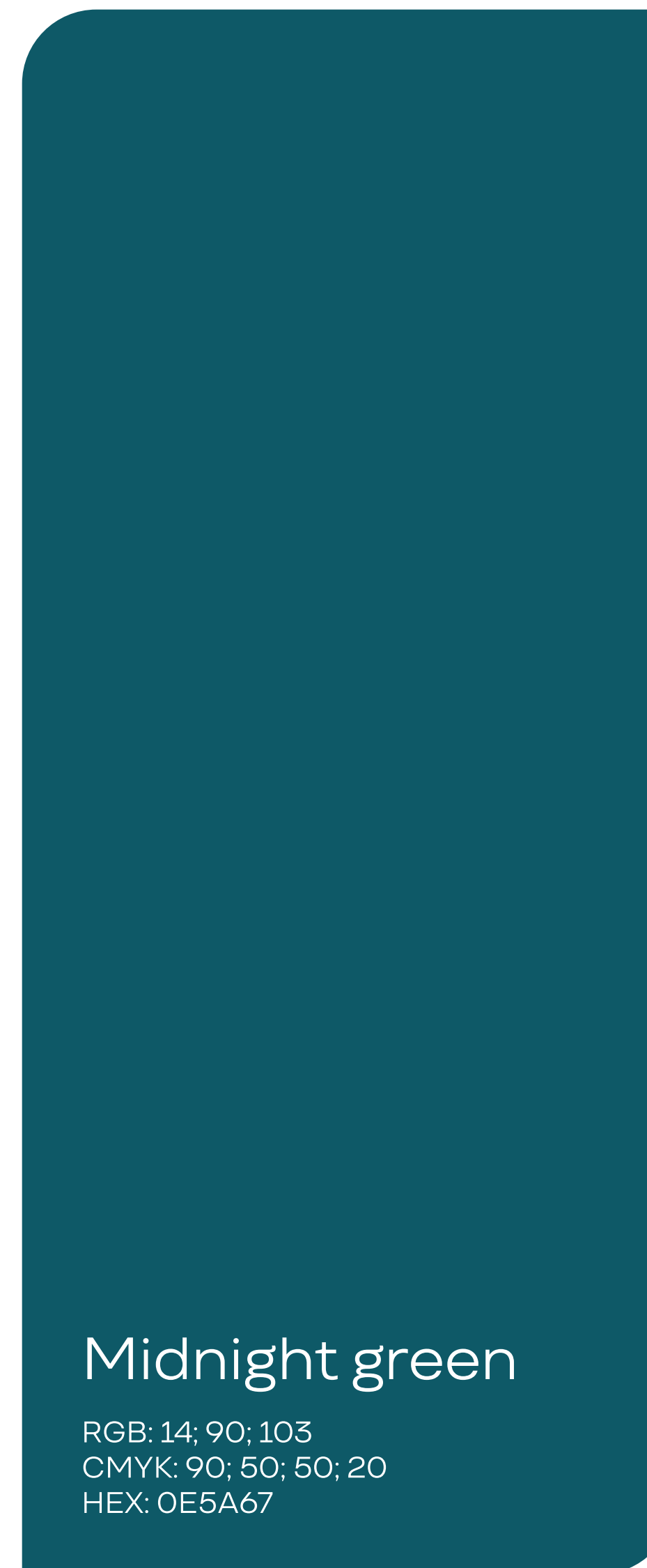
Палитра

Основная палитра бренда

Основные цвета могут быть использованы во всех коммуникациях и на всех носителях бренда

Важно

При работе с фирменным стилем не используйте цвета из логотипа, образующие градиент. Они поддерживают плавный переход из предыдущего графического решения в новый стиль.



Дополнительная палитра

Расширение палитры обусловлено тем, что университет – это не только место, где люди получают высшее образование: здесь работают, развиваются всесторонне, занимаются наукой и спортом, заводят деловые отношения и просто живут.

Важно

Используйте цветовую палитру с умом, не допускайте большого количества цветов разных кластеров на один макет. С примерами использования фирменной палитры можно познакомиться на странице 228 Руководства.

Образовательный кластер

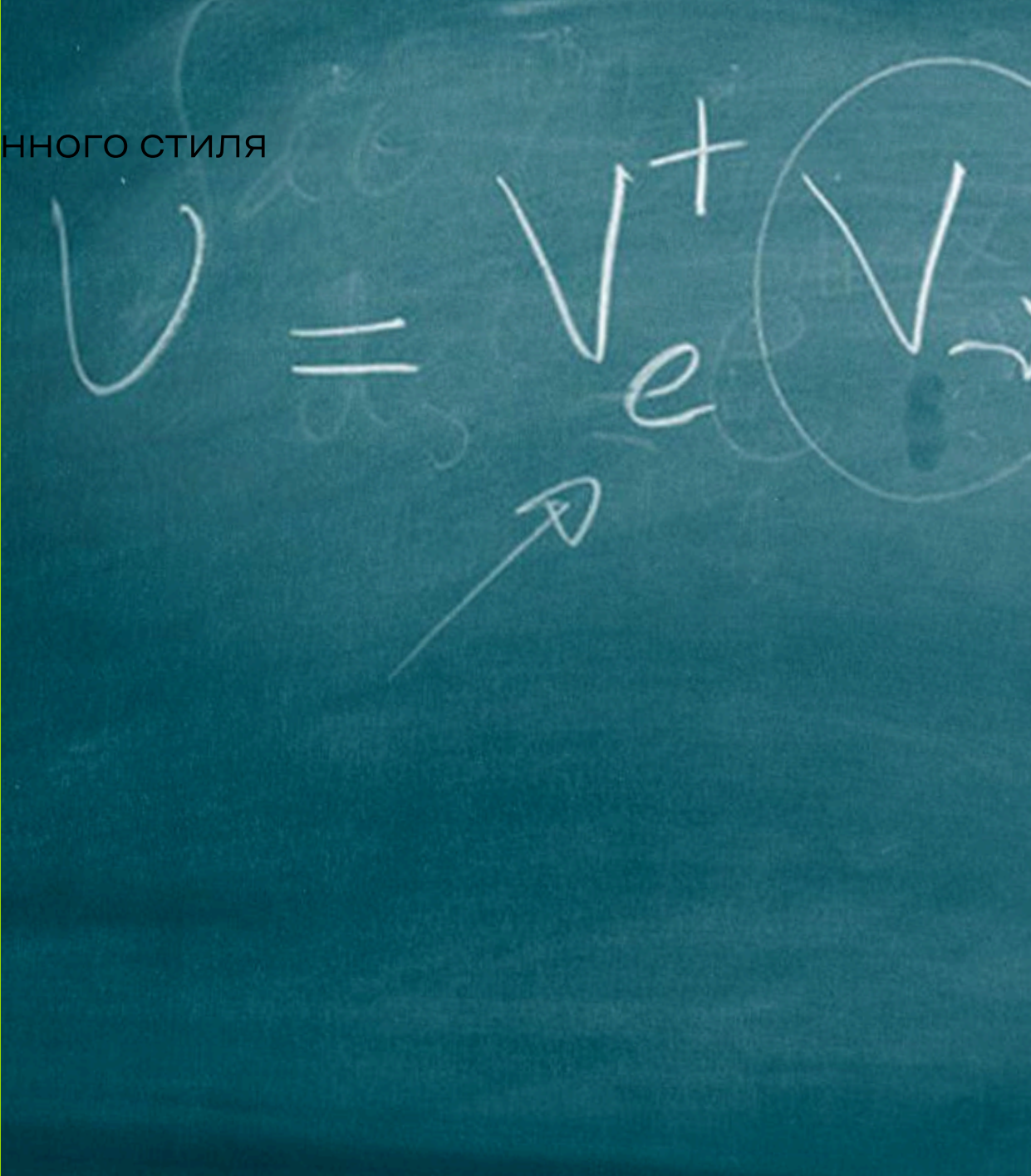
Партнёрский кластер

Творческий кластер

Научный кластер



Yellow Green



Pumpkin



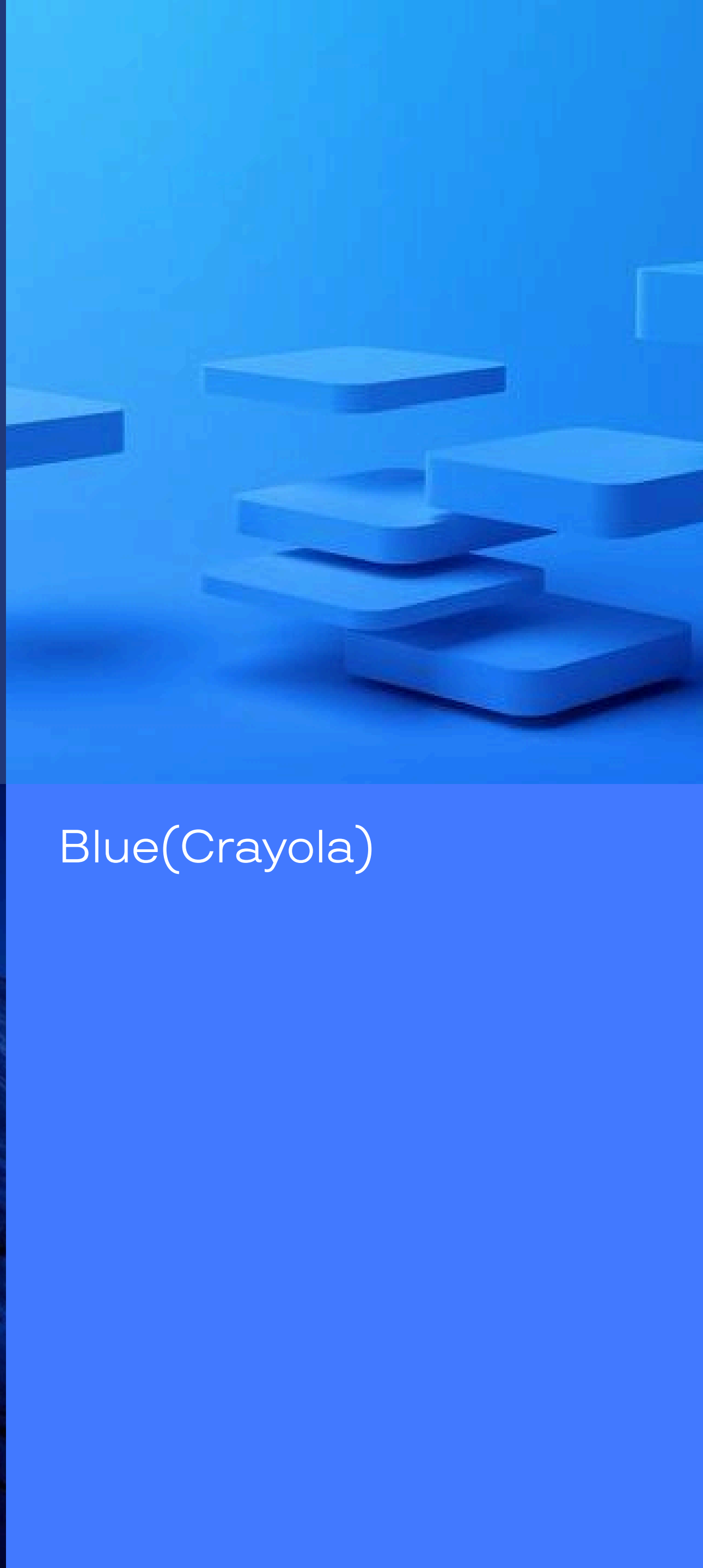
Midnight green



Yellow



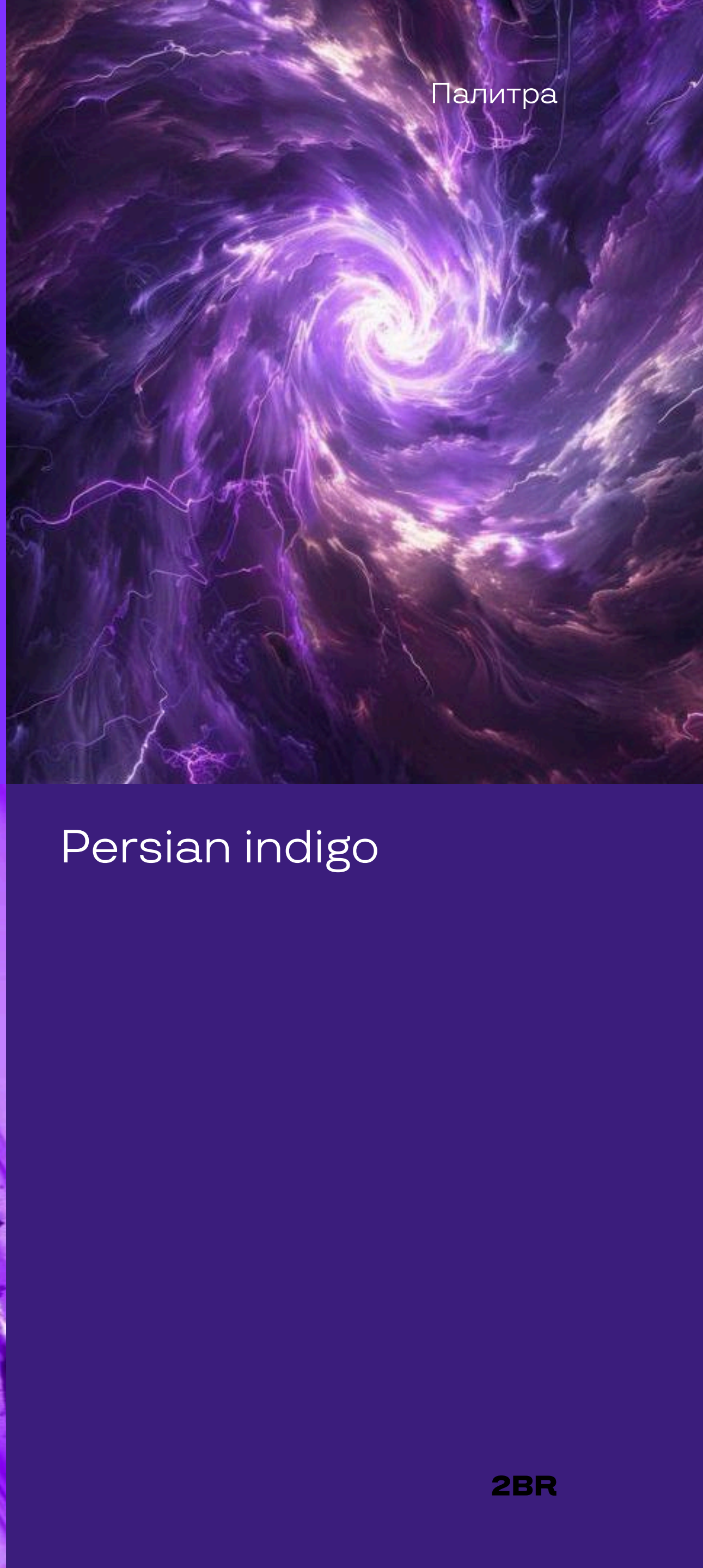
Yale Blue



Blue(Crayola)



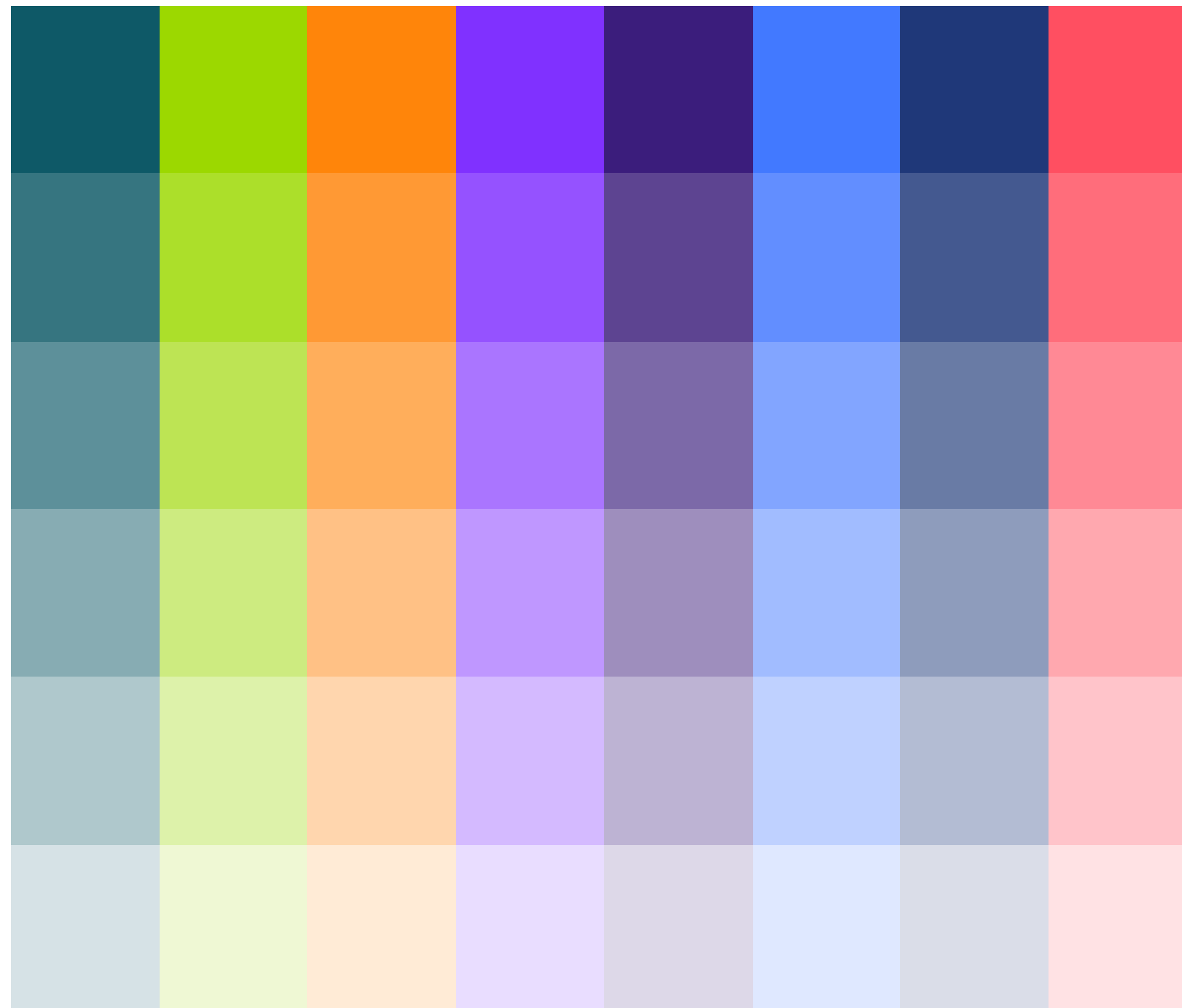
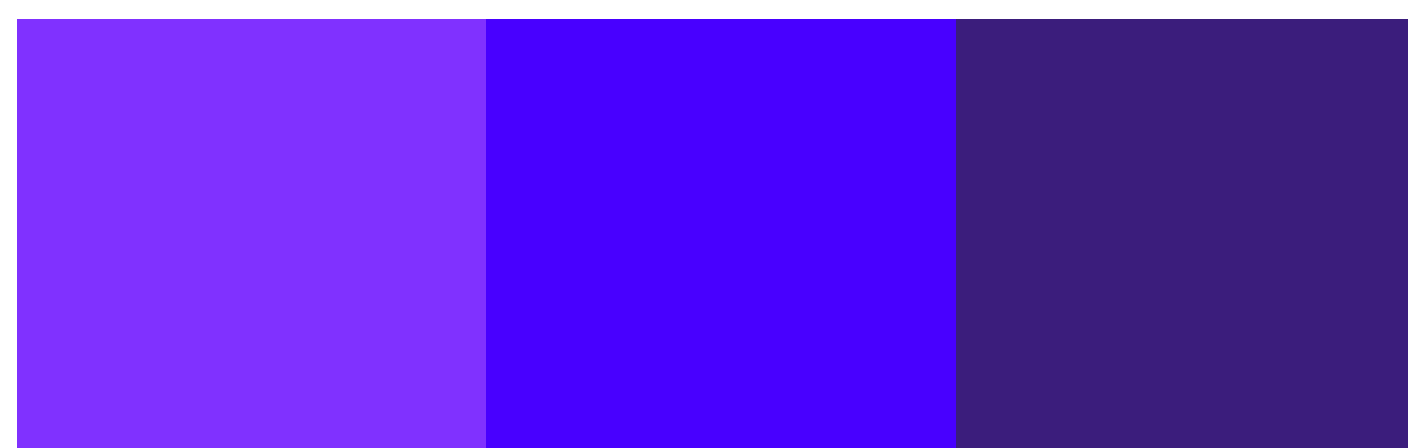
Electric violet



Persian indigo

Дополнительная палитра

Палитра дополнительных цветов может использоваться при создании иллюстраций, инфографики, графиков и диаграмм, при оформлении корпоративных презентаций.



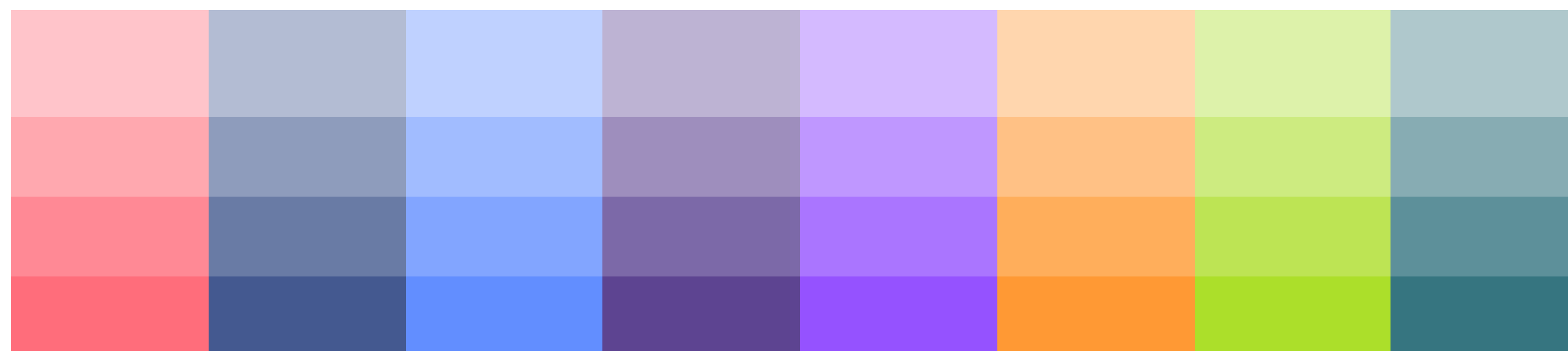
Пропорции палитры на макете

Используйте палитру с умом: учитывайте, что акцентные цвета не предназначены для нанесения по большой площади.

Фоновая палитра
70-80% макета



Промежуточная палитра **10-20%** макета



Акцентные цвета
10% макета

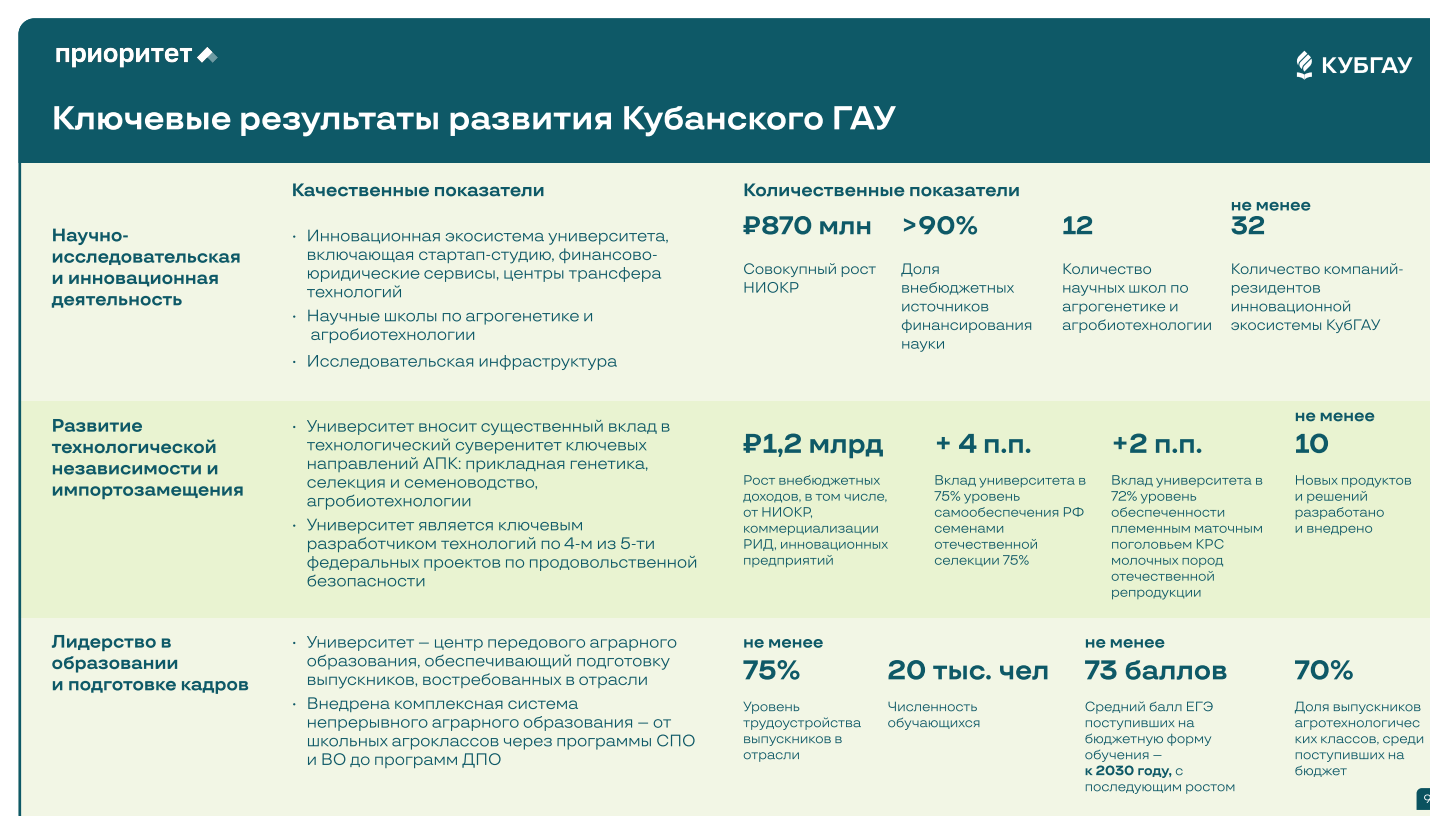
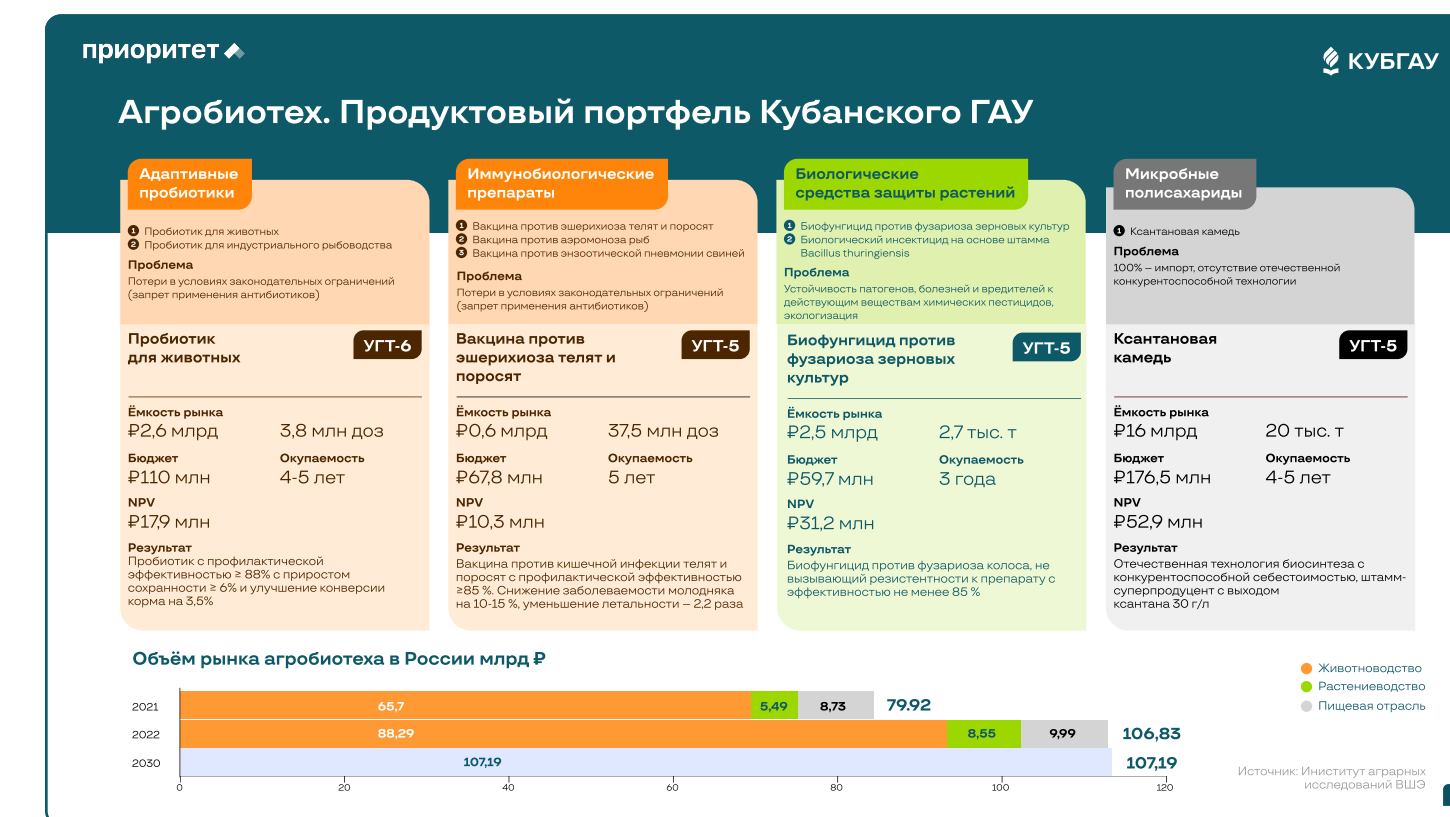


Примеры грамотного распределения цветов палитры на сложных носителях

Акцентные цвета
10% макета

Промежуточная палитра
10-20% макета

Фоновая палитра
70-80% макета



Шрифты

Фирменный шрифт

TT Travels Text — это часть семейства шрифтов TT Travels, разработанного агентством TypeType. Он отличается современным и геометрически точным дизайном, что делает его идеальным для текста, который требует четкости и легкости восприятия. Данный шрифт требует приобретения лицензии у правообладателя TypeType.

Важно

В рамках работы с брендом КУБГАУ к использованию доступны только два начертания: **1** TT Travels Text Regular и **2** TT Travels Text Bold.



Доступные к использованию начертания [можно скачать здесь](#)

Полный набор символов (кириллических и латинских), входящих в лицензии шрифта

TT Travels Text

TT Travels Text Bold

**Аа Бб Вв Гг Дд Ее Ёё Жж Зз Ии
Йй Кк Лл Мм Нн Оо Пп Рр Сс
Тт Уу Фф Хх Цц Чч Шш Щщ Ъъ
Ыы Ьь Ээ Юю Яя**

TT Travels Text Regular

Аа Бб Вв Гг Дд Ее Ёё Жж Зз Ии
Йй Кк Лл Мм Нн Оо Пп Рр Сс
Тт Уу Фф Хх Цц Чч Шш Щщ Ъъ
Ыы Ьь Ээ Юю Яя

Что такое шрифтовая пара и чему она служит?

Пара шрифтов – это комбинация двух шрифтов в одном текстовом блоке. Чаще всего один из шрифтов в паре является более выразительным для заголовков, а другой служит для передачи информации. Такие шрифты дополняют друг друга и помогают дизайнерам решать различные задачи: например, выделить ключевые элементы, придать проекту эмоциональной выразительности или разделить смысловые блоки.

Для внутреннего использования

Arial является системной гарнитурой. Он есть на каждом компьютере и в каждом онлайн-редакторе. Среди всех системных шрифтов данный шрифт наиболее безопасен для бренда КУБГАУ.

Его можно использовать для создания внутриуниверситетских материалов, если нет возможности использовать основной шрифт TT Travels Text.

Важно

Данный шрифт нельзя использовать для создания рекламных материалов или сувенирной продукции.

Arial

Arial Bold

**Аа Бб Вв Гг Дд Ее Ёё Жж Зз Ии Йй
Кк Лл Мм Нн Оо Пп Рр Сс Тт Уу
Фф Хх Цц Чч Шш Щщ Ъъ Ыы Ьь
Ээ Юю Яя**

Arial Regular

Аа Бб Вв Гг Дд Ее Ёё Жж Зз Ии Йй
Кк Лл Мм Нн Оо Пп Рр Сс Тт Уу
Фф Хх Цц Чч Шш Щщ Ъъ Ыы Ьь
Ээ Юю Яя

Что такое шрифтовая пара и чему она служит?

Пара шрифтов — это комбинация двух шрифтов в одном текстовом блоке. Чаще всего один из шрифтов в паре является более выразительным для заголовков, а другой служит для передачи информации. Такие шрифты дополняют друг друга и помогают дизайнерам решать различные задачи: например, выделить ключевые элементы, придать проекту эмоциональной выразительности или разделить смысловые блоки.

Дополнительный свободный шрифт для использования внутренними сервисами

Wix Madefor — это современный шрифт, который был создан, чтобы быть универсальным, функциональным и визуально привлекательным как для заголовков, так и для основного текста.

Шрифт разработан с учетом цифрового использования: он идеально подходит для экранов, веб-дизайна и цифровых интерфейсов.

Важно

Используйте данный шрифт только при работе с внутренним веб интерфейсом.

Wix Madefor Text

Wix Madefor Text

Аа Бб Вв Гг Дд Ее Ёё Жж Зз Ии
Йй Кк Лл Мм Нн Оо Пп Рр Сс Тт
Уу Фф Хх Цц Чч Шш Щщ Ъъ Ыы
Ьь Ээ Юю Яя

Wix Madefor Text

Аа Бб Вв Гг Дд Ее Ёё Жж Зз Ии
Йй Кк Лл Мм Нн Оо Пп Рр Сс Тт
Уу Фф Хх Цц Чч Шш Щщ Ъъ Ыы
Ьь Ээ Юю Яя

Что такое шрифтовая пара и чему она служит?

Пара шрифтов — это комбинация двух шрифтов в одном текстовом блоке. Чаще всего один из шрифтов в паре является более выразительным для заголовков, а другой служит для передачи информации. Такие шрифты дополняют друг друга и помогают дизайнерам решать различные задачи: например, выделить ключевые элементы, придать проекту эмоциональной выразительности или разделить смысловые блоки.

Стилеобразующие элементы

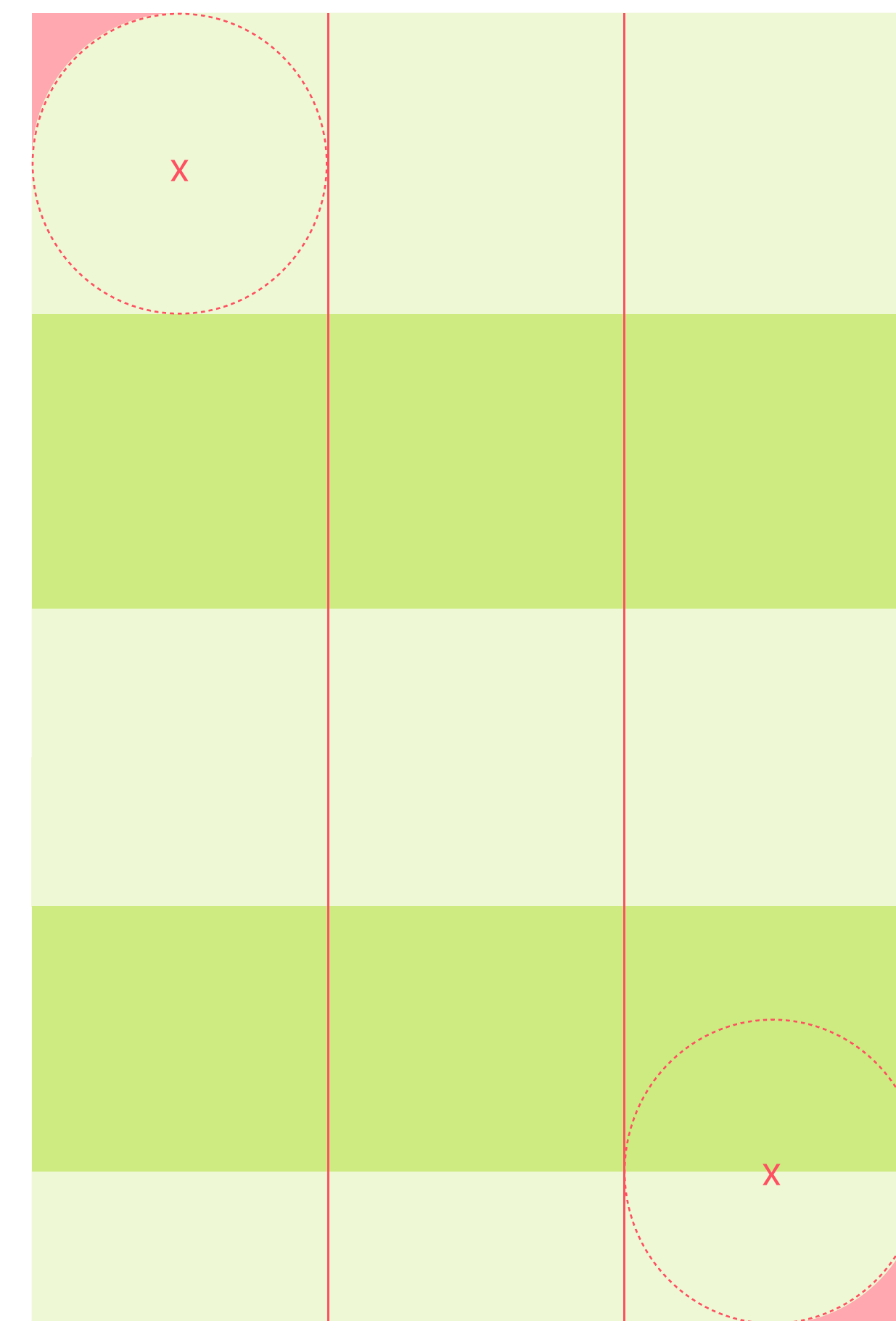
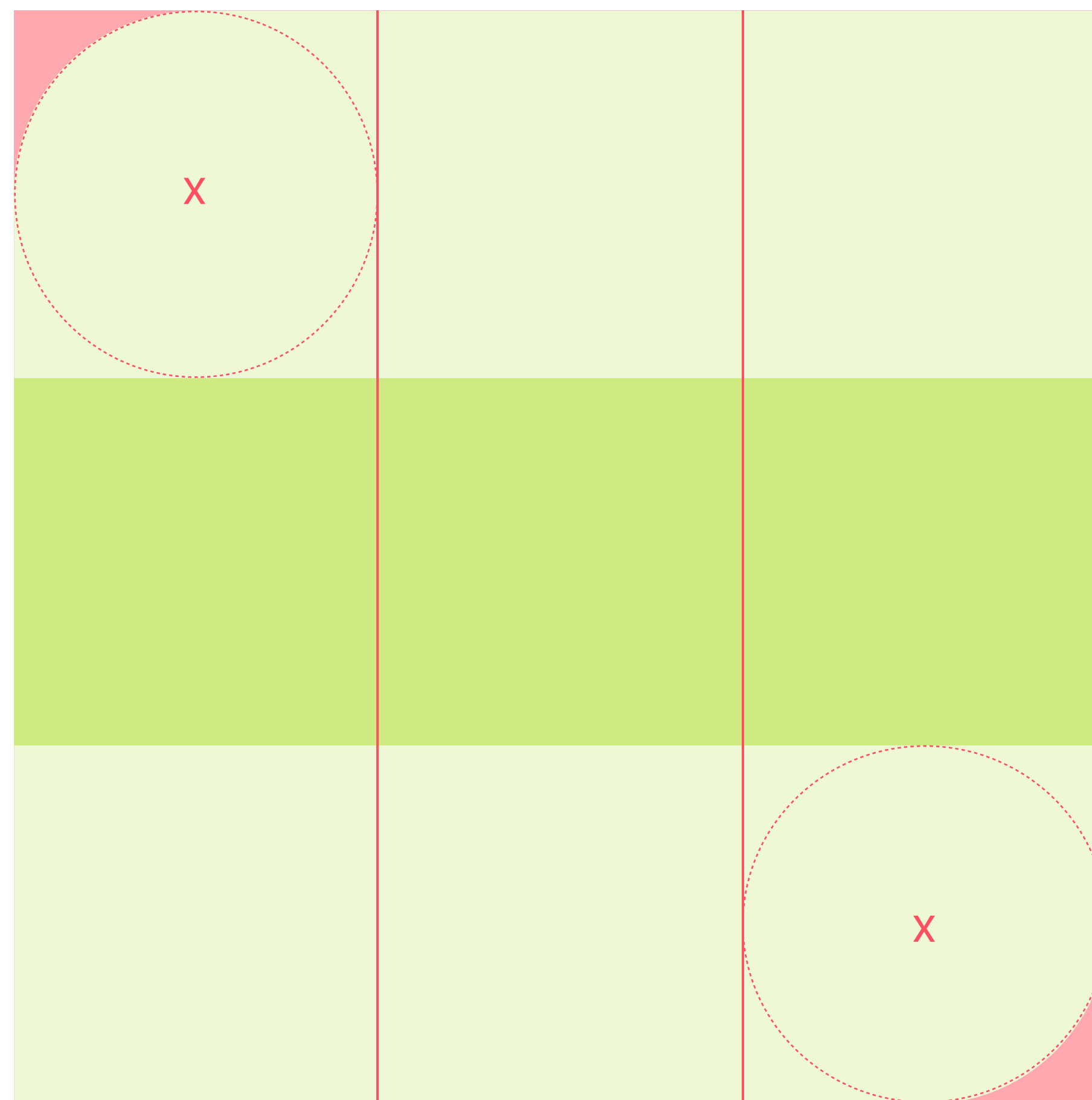
В качестве основного стилеобразующего элемента мы используем плашку, которая повторяет форму из логотипа, тем самым формируя фирменную графическую систему



В качестве примера подчинения
графической системе можно привести
пиктограммы



Для того, чтобы определить верный угол скругления графического элемента, мы должны разделить его короткую сторону на 3 равные части, и в квадрат, сторона которого равна длине получившегося отрезка, вписать окружность. Радиус получившейся окружности станет радиусом скругления верхнего левого и нижнего правого углов.



В качестве основного стилеобразующего элемента следует использовать нижний элемент из логотипа



Фундаментальное финансовое образование с видом на Исаакий

КУБГАУ | ФАКУЛЬТЕТ ФИНАНСЫ И КРЕДИТ

САНКТ-ПЕТЕРБУРГСКИЙ ГОСУДАРСТВЕННЫЙ ЭКОНОМИЧЕСКИЙ УНИВЕРСИТЕТ



1 программа, 2 квалификации, 12 месяцев в Москве!

Всё это в совместной прорывной образовательной программе факультета «Финансы и кредит» с Государственным университетом управления (г. Москва).

Нажмите на баннер и узнайте подробности поступления

КУБГАУ | ФАКУЛЬТЕТ ФИНАНСЫ И КРЕДИТ

ГОСУДАРСТВЕННЫЙ УНИВЕРСИТЕТ УПРАВЛЕНИЯ
ОСНОВАН В 1918 ГОДУ



Приёмная кампания КУБГАУ в самом разгаре!

Выбирайте удобное время для подачи документов:

ПН-ПТ с 9:00 до 16:00	СБ с 9:00 до 12:00	ВС выходной
--------------------------	-----------------------	----------------

+7 (861) 221-58-81 единый номер приёмной комиссии

г. Краснодар, ул. Калинина 13

КУБГАУ Кубанский государственный аграрный университет

Фирменный паттерн представляет собой декоративную композицию, выполненную в стиле геометрической абстракции с использованием фирменной цветовой гаммы.

Формы и цвета ассоциируются с природой, образованием, ростом и технологичностью.



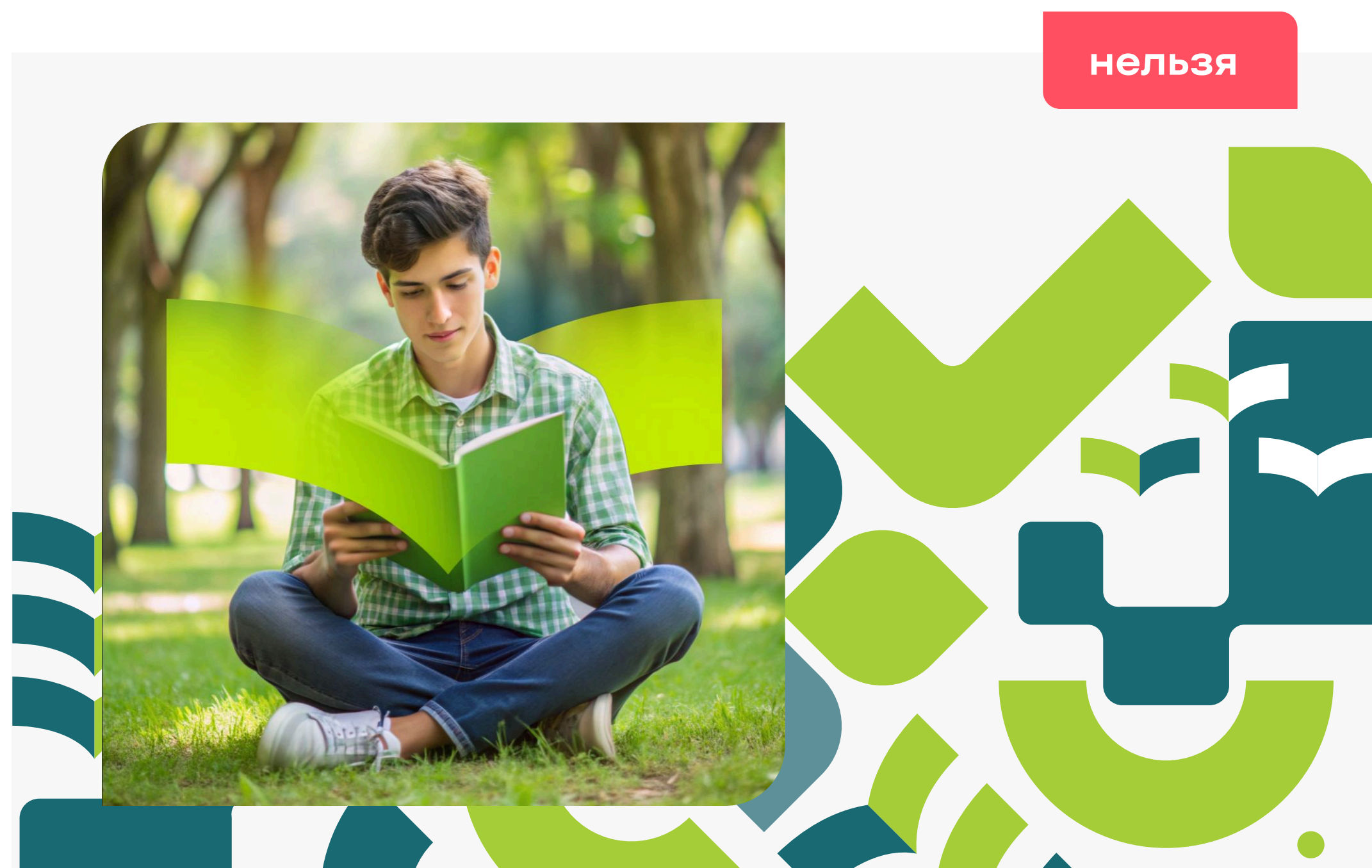
Рекомендации по использованию паттерна

Не используйте паттерн целиком, как на предыдущем слайде. Лучше используйте его разделённым на три части: так композиция выглядит более законченной. Полная версия паттерна предназначена для более горизонтальных макетов.



Рекомендации по использованию паттерна

Если вы используете изображение или мелкий текст, то сделайте паттерн с прозрачностью 10%, чтобы он не конкурировал с содержанием слайда



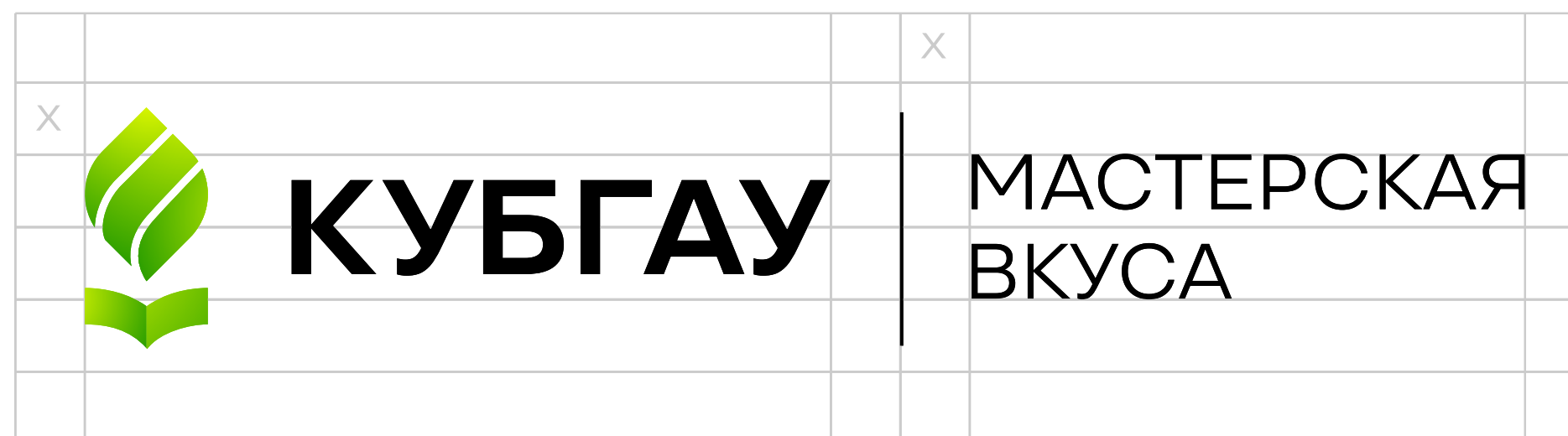
Кобрендинг

Бизнес-единицы, программы, проекты и внутренние продукты КУБГАУ существуют в рамках фирменной айдентики бренда, используя логотип КУБГАУ в качестве маркировки. Их названия представлены в виде текстовых заголовков, выполненных с использованием наборного шрифта.

Для сопровождения программ, проектов и инициатив могут применяться фотоматериалы, иллюстрации или собственные ключевые визуалы.

Если необходимо подчеркнуть принадлежность бизнес-единицы, программы, проекта или внутреннего продукта к КУБГАУ, название может быть размещено рядом с бренд-дескриптором. В этом случае логотип отделяется от названия вертикальной чертой.

Пропорции и выравнивание названия относительно бренд дескриптора



Примеры бренд дескриптора в сочетании с названием

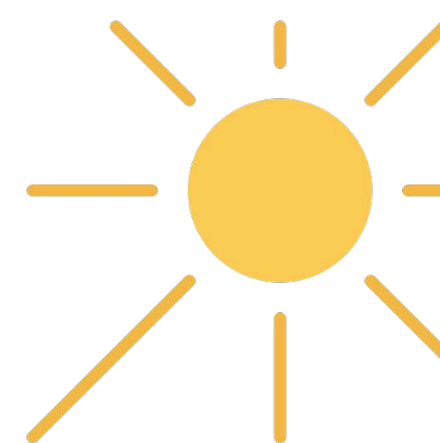


Проекты КУБГАУ, обладающие собственной идентичностью, должны иметь выносной элемент, сообщающий о принадлежности к родительскому бренду. Расположение такого элемента не может быть строго регламентировано, так как невозможно предугадать все вариации пропорций логотипов. Однако, мы рекомендуем размещать эндорсмент элемент в правом верхнем углу логотипа суббренда.

эндорсмент элемент



Пример использования эндорсмент элемента с суббрендом






Криница



Бренд архитектура

Требования к дизайну суббрендов

-  Визуально суббренд должен считываться как часть КУБГАУ
-  Айдентика каждого суббренда должна быть достаточно уникальной, чтобы отвечать его позиционированию: отображать ценности, транслировать характер. И, конечно, решать его конкретные задачи (а у всех продуктов они точно разные).
-  В конечном счёте, задача — это поиск баланса между однородностью и уникальностью, то есть между визуальными константами и переменными.

1 вариант



МФЦ



ЭНДАУМЕНТ-ФОНД



ПОЛИКЛИНИКА



ОБЪЕДИНЁННЫЙ
СОВЕТ ОБУЧАЮЩИХСЯ



ЮРИДИЧЕСКАЯ
КЛИНИКА

2 вариант



Факультеты

Каждый из факультетов подчиняется логике из предыдущего слайда. Так как факультет – это часть вуза, для внешней коммуникации они используют унифицированный стиль.

Однако, для внутренней и межфакультетской коммуникации факультеты могут сохранять собственную идентичность.



АРХИТЕКТУРНО-СТРОИТЕЛЬНЫЙ
ФАКУЛЬТЕТ



УЧЁТНО-ФИНАНСОВЫЙ
ФАКУЛЬТЕТ



ФАКУЛЬТЕТ
ПРИКЛАДНОЙ
ИНФОРМАТИКИ



ЮРИДИЧЕСКИЙ
ФАКУЛЬТЕТ



ЗЕМЛЕУСТРОИТЕЛЬНЫЙ
ФАКУЛЬТЕТ



ФАКУЛЬТЕТ
МЕХАНИЗАЦИИ



ФАКУЛЬТЕТ
ЭНЕРГЕТИКИ



ФАКУЛЬТЕТ
ПИЩЕВЫХ
ТЕХНОЛОГИЙ



ФАКУЛЬТЕТ
АГРОНОМИИ
И ЭКОЛОГИИ



ФАКУЛЬТЕТ
ГИДРОМЕЛИОРАЦИИ



ФАКУЛЬТЕТ
УПРАВЛЕНИЯ



ФАКУЛЬТЕТ
«ФИНАНСЫ
И КРЕДИТ»



ИНСТИТУТ ВЕТЕРИНАРНОЙ
МЕДИЦИНЫ, ЗООТЕХНИИ
И БИОТЕХНОЛОГИИ



ИНСТИТУТ ЦИФРОВОЙ
ЭКОНОМИКИ И ИННОВАЦИЙ



ФАКУЛЬТЕТ
ПЛОДООВОЩЕВОДСТВА
И ВИНОГРАДАРСТВА



ЭКОНОМИЧЕСКИЙ
ФАКУЛЬТЕТ



ФАКУЛЬТЕТ АГРОХИМИИ
И ЗАЩИТЫ РАСТЕНИЙ



Все лого факультетов доступны
по этой [ссылке на Google-диск](#)

Вербальная КОММУНИКАЦИЯ

Название бренда

КУБГАУ — университет современного образования с самым большим и удобным кампусом. Он обновился, стал более динамичным и современным, цельным и самодостаточным. Каждая деталь и его элементы важны, поэтому **каждая буква сокращения пишется с заглавной.**

Просим следить за соблюдением данного правила повсеместно, не только внутри Университета, но и при взаимодействии с внешними СМИ

Корректное написание названия

RUS

КУБГАУ

Кубанский государственный аграрный университет

ENG

KUBSAU

Kuban state agrarian university

Названия факультетов, институтов, подразделений

Факультеты

Названия факультетов отражают специфику, области профессиональных знаний, суть исследовательских векторов. Они указывают на академическую принадлежность и выделяют факультеты на фоне коллег. Вместе с тем, они — имена собственные. Поэтому они всегда пишутся с большой буквы для большей выразительности в вербальной коммуникации.

факультет Гидромелиорации

факультет Прикладной информатики

**факультет Плодоовощеводства
и виноградарства**

Институты

Институты — особые подразделения университета. Это обособленные и самостоятельные образовательно-научные кластеры: их несколько, и каждый уникален и самобытен. Поэтому слово «Институт» пишется с заглавной, а академическая принадлежность уже с прописной.

**Институт ветеринарной медицины,
зоотехнии и биотехнологии**

**Институт цифровой экономики
и инноваций**

Ссылки

Переходы по гиперссылкам требуют внимательного отношения к контексту. Где находится эта ссылка — в цифровой среде, на печати, на фирменном носителе? В зависимости от места размещения, правила отображения меняются.

Цифровая среда

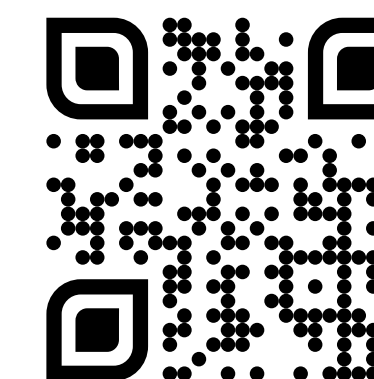
Для ссылки в тексте в цифровом формате уместно использовать вшитые переходы — это форматирование гиперссылки, когда она прикрепляется к тексту и слово или фраза становятся кликабельным переходом.

КУБГАУ — это [университет](#) с самым большим и удобным кампусом на Юге России

Печатные носители

Для ссылок на информационных печатных носителях, на мерче, визитках, документах лучше использовать QR-код. Единый стилизованный, доступный для копирования, можно найти в файлах на [Google-диске](#). Или использовать данный [сервис](#) для генерации кастомного QR кода

КУБГАУ — это университет с самым большим и удобным кампусом на Юге России



Кавычки

Прямая речь, ироничное употребление, название бренда при кириллическом или комбинированном написании — всегда ставятся кавычки «ёлочки». „Лапки“ появляются лишь в случаях, когда в закавыченную фразу нужно добавить ещё одни кавычки. Лучше избегать подобных ситуаций.

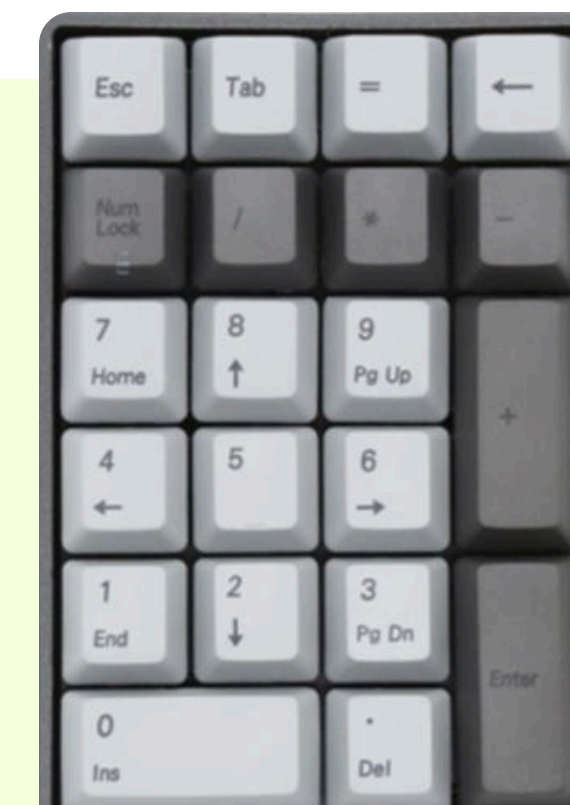
Чтобы поставить кавычки «ёлочки» используйте сочетание клавиш «Alt» и комбинации цифр на «накладе»



Alt+171



Alt+187



Примеры текста в кавычках

КУБГАУ — это «радужный единорог» на лужайке краснодарского образования

«У нас обширные возможности для всестороннего развития и непрерывного образования студентов всех возрастов! Не зря говорят „век живи — век учись“ — это наше кредо!», — сказал профессор Экономического факультета КУБГАУ

Если на фразу внутри кавычек необходимо поставить гиперссылку, то она растягивается и на кавычки тоже.

В КУБГАУ есть образовательные программы для всех мечтателей и визионеров! Готовим специалистов всех профилей: от строительства до [«космоса»](#).

Кавычки

Прямая речь, ироничное употребление, название бренда при кириллическом или комбинированном написании — всегда ставятся кавычки «ёлочки».

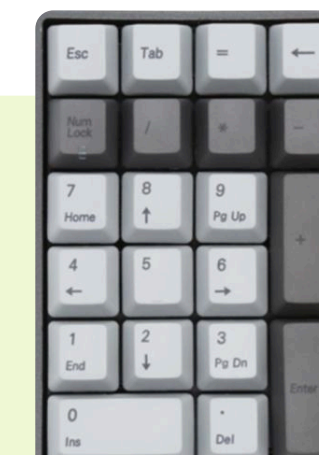
Чтобы поставить кавычки «ёлочки» используйте сочетание клавиш «Alt» и комбинации цифр на «накладе»



Alt+0171



Alt+0187



Примеры текста в кавычках

Названия кнопок и разделов на сайте берутся в кавычки.

Больше интересного об образовательной программе можно узнать, нажав на «Подробнее»

„Лапки“ появляются лишь в случаях, когда в закавыченную фразу нужно добавить ещё одни кавычки. Лучше избегать подобных ситуаций.

«У нас обширные возможности для всестороннего развития и непрерывного образования студентов всех возрастов! Не зря говорят „век живи — век учись“ — это наше кредо!», — сказал профессор Экономического факультета КУБГАУ

Если на фразу внутри кавычек необходимо поставить гиперссылку, то она растягивается и на кавычки тоже.

В КУБГАУ есть образовательные программы для всех мечтателей и визионеров! Готовим специалистов всех профилей: от строительства до «космоса».

Дефисы и тире

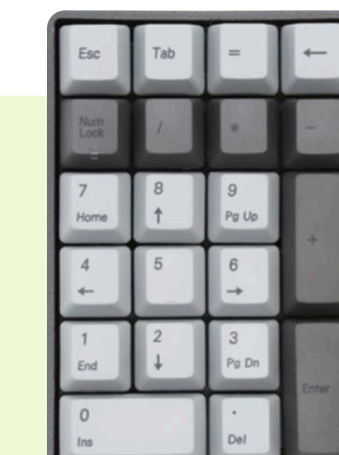
Это два разных знака препинания с разными функциями

Тире — пунктуационный знак, удлинённый относительно дефиса или знака минуса. Он отделяется пробелами, связывает части предложения и заменяет собой слова «есть», «является» или «это».

КУБГАУ — университет современного образования

Чтобы поставить длинное тире используйте сочетание клавиш «Alt» и комбинации цифр на «накладе»

Alt+0151



Дефис — орфографический знак, соединяющий части слова, а также служащий для грамотного переноса или соединительного неологизма.

Во-первых, КУБГАУ — университет универсального образования. Во-вторых, у него большой кампус, спортивный комплекс и футбольное поле. В-третьих, здесь просто красиво и уютно!

Точки

Точка — это универсальный символ завершенности. Её ставят в конце мысли или предложения, она завершает блоки и закрывает тексты.

Точка **не** ставится в заголовке и подзаголовке в самом конце.

Троеточие — поэтический знак препинания, передающий глубокую паузу. Он нужен только если важно передать драматизм и оставить риторический вопрос.

Чтобы поставить троеточие
используйте сочетание клавиш «Alt»
и комбинации цифр на «нампате»

•••
Alt+0133



Переносы, пробелы и предлоги

Переносы слов допустимы лишь в самых крайних случаях — чем их меньше, тем лучше. Согласно правилам русского языка, слово может быть перенесено только после и перед новым слогом.

Никогда не остаются в конце строки:

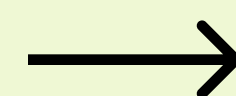
- короткие предлоги,
- союзы из пары букв,
- отрицательные частицы «не» и «ни»,
- фамилии после инициалов,
- сокращения в адресах,
- цифры отдельно от буквы.

Пробелы помогают сделать текст более читабельным, а коммуникацию — надёжной.

Отделение пробелом также подчиняется правилам:

- после № всегда пробел
- после знака § всегда пробел
- между цифрой и единицей измерения всегда пробел
- справа и слева от знака умножения \times или $*$ пробелы не ставятся
- между цифрой и знаком % пробел не ставится

КУБГАУ — университет современного образования с самым большим и удобным кампусом на Юге России.



КУБГАУ — университет современного образования с самым большим и удобным кампусом на Юге России

Сокращения

Если термин или сокращение не являются общеупотребительными, его следует писать полностью. Если частотный случай — можно сокращать, писать без кавычек и на кириллице. Если аббревиатура непонятна, необходимо дополнить её при первом употреблении полной расшифровкой.

**Расшифровка не нужна
в общеупотребительной аббревиатуре**

Приглашаем лекторов на семестр,
оформляем по договору ГПХ


Расшифровка требуется


Почётный академик ВАСХНИЛ (Всесоюзная академия сельскохозяйственных наук имени Ленина), Герой Социалистического Труда, лауреат Сталинской премии профессор В.И. Эдельштейн

Форматы всегда пишутся латиницей с маленьких букв без точек:

pdf, jpeg, mp4, raw и т.д.

Примеры использования



 **КУБГАУ** | МФЦ
ВСЁ НУЖНОЕ РЯДОМ













ЭТО КУБГАУ?

 **КУБГАУ** Кубанский государственный аграрный университет

Да, у нас жильём обеспечены все студенты



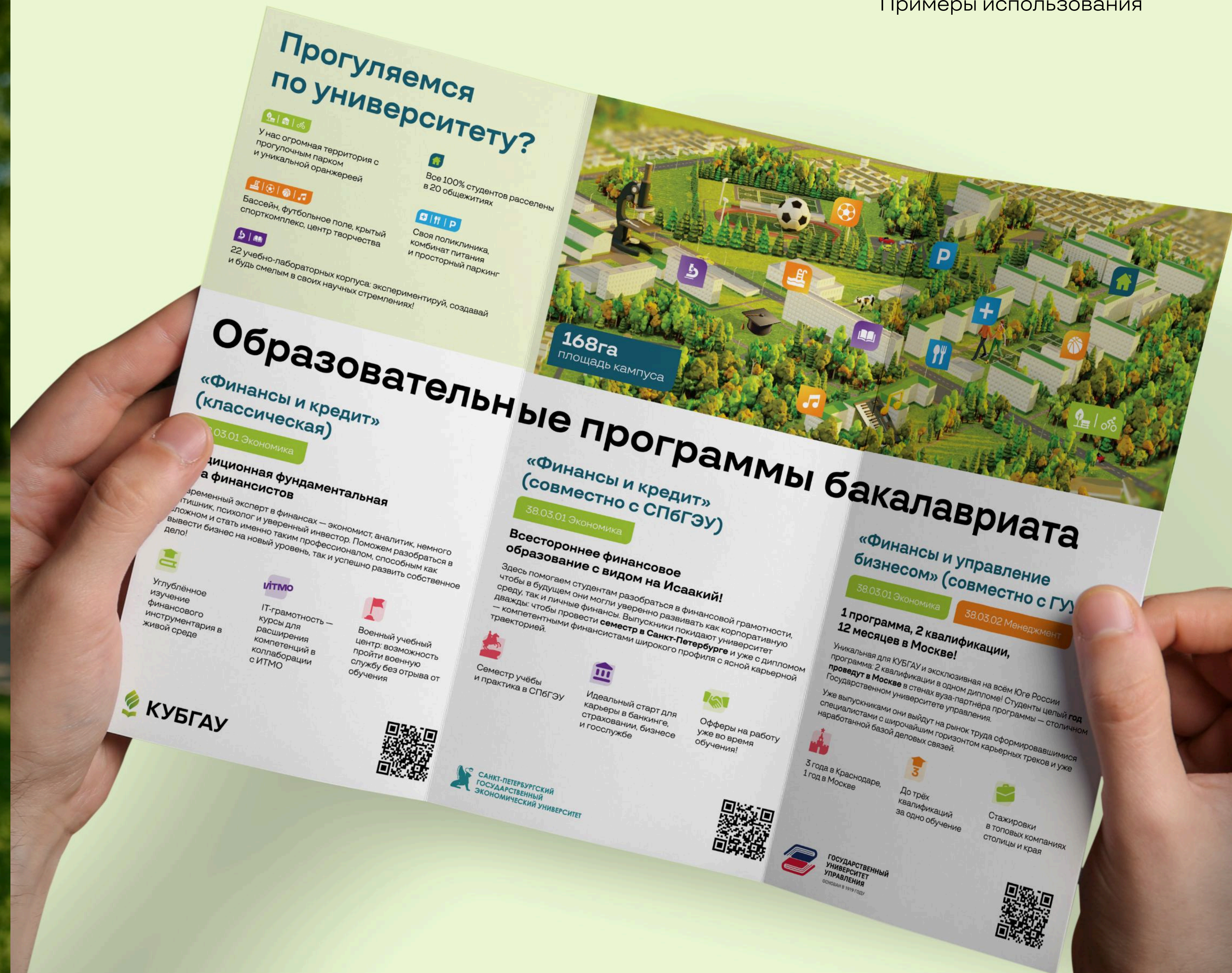
ВАУ!

The billboard features a photograph of a young man with curly hair, wearing a denim jacket, sitting on a wooden bench and playing an acoustic guitar. The background shows a modern building with a grey metal roof and green trees under a clear blue sky. The text and graphics are overlaid on the image.









Благодарим за внимание

