

ПАСПОРТ ДОСТУПНОСТИ ДЛЯ ИНВАЛИДОВ ОБЩЕСТВЕННОГО ЗДАНИЯ

1. Информация об объекте

Наименование федеральное государственное бюджетное образовательное учреждение высшего профессионального образования «Кубанский государственный аграрный университет» (КубГАУ) (зооинженерный факультет)

Место нахождения (адрес) г. Краснодар, ул. Калинина, 13

Форма собственности объекта федеральная
(федеральная, городская, муниципальная, негосударственная)

Данные о лице, осуществляющем деятельность на объекте Ректор университета, профессор А.И.Трубилин ИНН 2311014546 тел 221-58-85
(собственник, арендатор; наименование юр. лица, предпринимателя; ИНН, телефон и т.д.)

Количество этажей здания 4, этаж расположения объекта 1-4

2. Соответствие элементов объекта нормативным требованиям доступности для инвалидов¹

Функциональные зоны / элементы объекта	Категории инвалидов ²	Нормативные требования	Соответствует / не соответствует	Примечания ¹ / Замечания по несоответствию	
2.1. Участки и территории					
Вход на территорию:					
- ширина прохода, калитки, проема в ограждении	К	не менее 0,9 м.	отсутствует	п. 4.1.7; 5.1.4	не требуется
- высота порога или перепад у калитки	К	не более 1,4 - 1,5 см.	отсутствует	п. 4.1.8; 5.1.4	не требуется
Лестница на входе на территорию:					
- высота подъема ступеней	О, С	12 – 15 см.	отсутствует	п. 4.1.12	не требуется
- ширина ступеней	О, С	35 - 40 см.	отсутствует	п. 4.1.12	
- единообразная геометрия ступеней	О, С	наличие	отсутствует	п. 4.1.12	
- поручни по обеим сторонам на высоте 90 см.	О, С	наличие	отсутствует	п. 4.1.14 (п. 5.3.1; 5.3.4 ГОСТ Р 51261)	
- рельефная тактильная полоса за 0,8–0,9 м. перед маршем вверх и вниз шириной 0,3-0,5 м.	С	наличие	отсутствует	п. 4.1.12	

¹ Требования СП 59.13330.2012 «Доступность зданий и сооружений для маломобильных групп населения. Актуализированная редакция СНиП 35-01-2001»

² К – инвалиды-колясочники, О – инвалиды с поражениями опорно-двигательного аппарата, С – инвалиды по зрению, Г - инвалиды по слуху.

Функциональные зоны / элементы объекта	Категории инвалидов ²	Нормативные требования	Соответствует / не соответствует	Примечания ¹ / Замечания по несоответствию	
- контрастная окраска краевых ступеней	С	наличие	-----	п. 4.1.12	
Пандус, дублирующий лестницу на входе на территорию:	К	наличие	отсутствует	п. 4.1.14	не требуется
- длина марша пандуса	К	не более 9,0 м.	-----	п. 4.1.14	
- уклон пандуса (высота / длина)	К	не более 1/20 (5%)	-----	п. 4.1.14	
- свободная зона в верхнем и нижнем окончании пандуса	К	не менее 1,5 x 1,5 м.	-----	п. 4.1.15	
Поручни пандуса:			отсутствуют		Не требуются
- вдоль обеих сторон	К, О	наличие	-----	п. 4.1.15	
- на высоте	К	0,7 м.	-----	п. 4.1.15	
- на высоте	О	0,9 м.	-----	п. 4.1.15	
- расстояние между поручнями	К	0,9 - 1,0 м.	-----	п. 4.1.15	
Автостоянка					
Количество мест для транспорта инвалидов	О, С, Г, К	не менее 10% (но не менее 1)	соответствует	п. 4.2.1	
В том числе для транспорта инвалидов на кресле-коляске размером 6,0 x 3,6 м.	К	5%	соответствует	п. 4.2.1; п. 4.2.4; рис. Д.6	
Расстояние от мест для транспорта инвалидов до входа в здание	К, О	не более 50 м.	соответствует	п. 4.2.2	
Обозначение места специальным знаком:					
- на поверхности покрытия стоянки	О, С, Г, К	наличие	в наличии	п. 4.2.1; рис. Д.6	
- на вертикальной поверхности (стене, столбе, стойке и т.п.) на высоте не менее 1,5 м.	О, С, Г, К	наличие	в наличии	п. 4.2.1; рис. Д.6	
Съезд/заезд с тротуара на парковку:					

Функциональные зоны / элементы объекта	Категории инвалидов ²	Нормативные требования	Соответствует / не соответствует	Примечания ¹ / Замечания по несоответствию
- ширина	К	не менее 1,0 м.	соответствует	рис. Д.5
- уклон	К	не более 10%	соответствует	п. 4.1.8
- перепад высот в месте съезда	К	не более 1,5 см.	соответствует	п. 4.1.8
Путь к входу в здание:				
- указатели направления движения	К	наличие	в наличии	п. 4.1.3
- ширина пути движения	К	не менее 1,2 м.	соответствует	п. 4.1.7
- продольный уклон пути движения	К	не более 5%	соответствует	п. 4.1.7
- высота бордюра по краям пешеходного пути	С	не менее 5,0 см.	соответствует	п. 4.1.8
Открытая лестница:			отсутствует	не требуется
- высота подъема ступеней	О, С	12 – 15 см.	-----	п. 4.1.12
- ширина ступеней	О, С	35 - 40 см.	-----	п. 4.1.12
- единообразная геометрия ступеней	О, С	наличие	-----	п. 4.1.12
- поручни по обеим сторонам на высоте 90 см.	О, С	наличие	-----	п. 4.1.14 (п. 5.3.1; 5.3.4 ГОСТ Р 51261)
- рельефная тактильная полоса за 0,8–0,9 м. перед маршем вверху и внизу шириной 0,3-0,5 м.	С	наличие	-----	п. 4.1.12
- контрастная окраска краевых ступеней	С	наличие	-----	п. 4.1.12
Пандус, дублирующий открытую лестницу:			отсутствует	не требуется
- длина марша пандуса	К	не более 9,0 м.	-----	п. 4.1.14
- уклон пандуса (высота / длина)	К	не более 1/20 (5%)	-----	п. 4.1.14

Функциональные зоны / элементы объекта	Категории инвалидов ²	Нормативные требования	Соответствует / не соответствует	Примечания ¹ / Замечания по несоответствию
- свободная зона в верхнем и нижнем окончании пандуса	К	не менее 1,5 x 1,5 м.	-----	п. 4.1.15
Поручни пандуса:			отсутствуют	не требуются
- вдоль обеих сторон	К, О	наличие	-----	п. 4.1.15
- на высоте	К	0,7 м.	-----	п. 4.1.15
- на высоте	О	0,9 м.	-----	п. 4.1.15
- расстояние между поручнями	К	0,9 - 1,0 м.	-----	п. 4.1.15
2.2. Вход				
Лестница на входе наружная:				
- поручни по обеим сторонам	О, С	наличие	в наличии	п. 5.1.2 (п. 5.3.1; 5.3.4 ГОСТ Р 51261)
- поручни на высоте	О, С	90 см.	соответствует	п. 5.1.2 (п. 5.3.1; 5.3.4 ГОСТ Р 51261)
- высота подъема ступеней	О, С	12 – 15 см.	соответствует	п. 4.1.12
- ширина ступеней	О, С	35 - 40 см.	соответствует	п. 4.1.12
- единообразная геометрия ступеней	О, С	наличие	в наличии	п. 4.1.12
Пандус, дублирующий наружную лестницу на входе:	К	наличие	отсутствует	п. 4.1.14 имеется кнопка вызова согласованная с ВОИ
- длина марша пандуса	К	не более 9,0 м.	отсутствует	п. 4.1.14
- уклон пандуса (высота / длина)	К	не более 1/20 (5%)	отсутствует	п. 4.1.14
- свободная зона в верхнем и нижнем окончании пандуса	К	не менее 1,5 x 1,5 м.	отсутствует	п. 4.1.15
Поручни пандуса:			отсутствует	
- вдоль обеих сторон	К, О	наличие	отсутствует	п. 4.1.15

Функциональные зоны / элементы объекта	Категории инвалидов ²	Нормативные требования	Соответствует / не соответствует	Примечания ¹ / Замечания по несоответствию
- непрерывная поверхность по всей длине	К, О	наличие	отсутствует	п. 4.1.15 (п. 5.2.4 ГОСТ Р 51261)
- на высоте	К	0,7 м.	отсутствует	п. 4.1.15
- на высоте	О	0,9 м.	отсутствует	п. 4.1.15
- расстояние между поручнями	К	0,9 - 1,0 м.	отсутствует	п. 4.1.15
Подъемник, дублирующий наружную лестницу на входе (при высоте подъема более 3,0 м.)	К	наличие	отсутствует	п. 4.1.14; п. 5.2.13
Входная площадка				
Размер входной площадки:			соответствует	
- при открывании двери наружу	К	не менее 1,4x2,0 или 1,5x1,85 м.	соответствует	п. 5.1.3
- при наличии пандуса	К	не менее 2,2 x 2,2 м.	соответствует	п. 5.1.3
Нескользкое покрытие	К, О, С	наличие	в наличии	п. 5.1.3
Дверь входная наружная:				
- ширина проема одной створки двери в свету	К	не менее 0,9 м.	не соответствует	п. 5.1.4 Имеется согласование с ВОИ
- высота порога двери	К	не более 1,4 см.	соответствует	п. 5.1.4
Контрастная маркировка прозрачных полотен дверей	С	наличие	в наличии	п. 5.1.5
Тамбур (глубина x ширина)	К	не менее 1,5 x 1,5 м.	соответствует	п. 5.1.7; рис. Д. 10
Дверь входная внутренняя:				
- ширина проема одной створки двери в свету	К	не менее 0,9 м.	соответствует	п. 5.1.4
- высота порога двери	К	не более 1,4 см.	соответствует	п. 5.1.4
Контрастная маркировка прозрачных	С	наличие	в наличии	п. 5.1.5

Функциональные зоны / элементы объекта	Категории инвалидов ²	Нормативные требования	Соответствует / не соответствует	Примечания ¹ / Замечания по несоответствию
полотен дверей				
2.3. Пути движения (для доступа в зону оказания услуги) – этаж 1 - 4				
Ширина пути движения в коридорах, галереях и т.п.	К	не менее 1,5 м.	соответствует	п. 5.2.1
Ширина прохода в помещении с оборудованием и мебелью	К	не менее 1,2 м.	соответствует	п. 5.2.1
Ширина дверных и открытых проемов в стене, выходов из коридоров и помещений на лестничную клетку	К	не менее 0,9 м.	соответствует	п. 5.2.4
Высота порогов или перепад высот	К	не более 1,4 см.	не соответствует	п. 5.2.4. Имеется согласование кнопки с ВОИ
Конструктивные элементы и устройства на пути движения, выступ:			отсутствует	не требуется
- на стенах	С	не более 10 см.	отсутствуют	п. 5.2.7
- на отдельно стоящей опоре	С	не более 30 см.	отсутствует	п. 5.2.7
Лестница внутренняя (в зону оказания услуги)				Имеется согласование кнопки с ВОИ
Ступени ровные с шероховатой поверхностью	О, С	наличие	в наличии	п. 5.2.9
Поручни с двух сторон лестницы	О, С	наличие	отсутствуют	п. 5.2.15
Поручни на высоте	О, С	90 см.	отсутствуют	п. 5.2.15
Горизонтальное завершение поручня сверху и внизу с не травмирующим окончанием	С, О	не менее 30 см.	отсутствуют	п. 5.2.10
Тактильные указатели на поручнях лестниц	С	наличие	отсутствуют	п. 5.2.16
Тактильный напольный указатель за 60 см. перед лестницей сверху и внизу	С	наличие	отсутствуют	п. 5.2.10
Различный цвет ступеней и площадок перед ними	С	наличие	в наличии	п. 5.2.12

Функциональные зоны / элементы объекта	Категории инвалидов ²	Нормативные требования	Соответствует / не соответствует	Примечания ¹ / Замечания по несоответствию
Пандус, дублирующий внутреннюю лестницу (в зону оказания услуги):			отсутствует	не требуется
- высота одного подъема	К, О	не более 0,8 м.	-----	п. 5.2.13
- уклон (отношение высота / длина)	К, О	не более 1/20 (5%)	-----	п. 5.2.13
- уклон при перепаде высот 20 см. и менее	К, О	не более 1/10 (10%)	-----	п. 5.2.13
- горизонтальные площадки в верхнем и нижнем окончании пандуса	К	не менее 1,5 x 1,5 м.	-----	п. 5.2.13
Поручни вдоль обеих сторон пандуса:	К, О	наличие	_____	п. 5.2.15
- на высоте	К	0,7 м.	-----	п. 5.2.15
- на высоте	О	0,9 м.	-----	п. 5.2.15
- расстояние между поручнями	К	0,9 - 1,0 м.	-----	п. 5.2.15
- горизонтальное завершение поручня вверху и внизу с не травмирующим окончанием	К, С, О	не менее 30 см.	-----	п. 5.2.15
Различный цвет поверхности пандуса и площадок перед ним (или световые ленты)	С	наличие	-----	п. 5.2.14
Подъемник, дублирующий внутреннюю лестницу, при перепаде высот более 3,0 м.	К, О	наличие	в наличии	п. 5.2.13
Дверь входная внутренняя (в зону оказания услуги):			отсутствует	не требуется
- ширина проема одной створки двери в свету	К	не менее 0,9 м.	_____	п. 5.1.4
- высота порога двери	К	не более 1,4 см.	_____	п. 5.1.4
Контрастная маркировка прозрачных полотен дверей	С	наличие	_____	п. 5.1.5

Функциональные зоны / элементы объекта	Категории инвалидов ²	Нормативные требования	Соответствует / не соответствует	Примечания ¹ / Замечания по несоответствию
Лифт пассажирский к зоне оказания услуги:			отсутствует	не требуется
- габариты кабины (глубина x ширина)	К	не менее 1,5 x 1,7 м.	_____	п. 5.2.18
- ширина дверного проема кабины (в свету)	К	не менее 0,95 м.	_____	п. 5.2.18
- тактильные средства информации на кнопках управления лифта	С	наличие	_____	п. 5.2.20; п. 5.4.2.2 ГОСТ Р 51631-2008
- тактильные указатели уровня этажа у каждой двери лифта	С	наличие	_____	п. 5.2.20
- напротив выхода из лифта цифровое контрастное обозначение этажа на высоте 1,5 м. размер не менее 10 см.		наличие	_____	п. 5.2.20
2.4. Зона оказания услуги³ – этаж 1-4				
Зал зрительный, читальный, ожидания и пр.				
Количество мест для инвалидов-колясочников	К	не менее 1%	соответствует	п. 7.1.7
Размер места для инвалида-колясочника:				
- при доступе сбоку	К	0,55 x 0,85 м.	соответствует	п. 7.1.7
- при доступе спереди или сзади	К	1,25 x 0,85 м.	соответствует	п. 7.1.7
Высота поверхности столов, прилавков, окошек касс и т.п.	К	не более 0,85 м.	соответствует	п. 7.1.9
Ширина прилавка, стола, стойки и т.п. у места получения услуги	К	не менее 1,0 м.	соответствует	п. 7.1.9
Предприятия торговли			отсутствие	не требуется
Высота поверхности столов, прилавков, касс и т.п.	К	не более 0,85 м.	_____	п. 7.4.1

³ При оценке состояния доступности на объекте мест обслуживания необходимо учитывать положения пункта 7.1.2 СП 59.13330.2012 о возможных вариантах форм обслуживания (вариант «А» или вариант «Б»).

Функциональные зоны / элементы объекта	Категории инвалидов ²	Нормативные требования	Соответствует / не соответствует	Примечания ¹ / Замечания по несоответствию
Глубина полок	К	не более 0,5 м.	_____	п. 7.4.1
Количество доступных расчетно-кассовых постов	К	не менее 1	_____	п. 7.4.2
Ширина прохода у расчетно-кассовых постов	К	не менее 1,1 м.	_____	п. 7.4.2
Предприятия питания				
Ширина проходов	К	не менее 0,9 м.	соответствует	п. 7.4.7
Стол высотой не менее 0,65-0,7 м.	К	не менее 1	соответствует	п. 7.4.7
Секция стойки бара ширина 1,6 м., высота 0,85 м. и свободное пространство для ног 0,75 м.	К	наличие	в наличии	п. 7.4.7
Гостиницы, пансионаты, санатории и т.д.			отсутствие	не требуется
Часть стойки-барьера регистрации (В х Ш)	К	не менее 0,85 х 1,0	_____	п. 7.1.9
Количество номеров для инвалидов	К, О, С, Г	5%	_____	п. 6.3.1
Входная дверь в номер:			_____	
- ширина проема двери	К	не менее 0,9 м.	_____	п. 6.3.2; 6.1.8
- высота порога	К	не более 1,4 см.	_____	п. 5.1.4
Свободное пространство в номере	К	диаметр не менее 1,4 м.	_____	п. 6.3.1
Туалет в номере (на этаже):			_____	
- ширина дверного проема	К	не менее 0,8 м.	_____	п. 6.3.2; 6.1.8
- высота порога	К	не более 1,4 см.	_____	п. 5.1.4
- пространство для размещения кресла-	К	не менее 0,75 м.	_____	п. 5.3.3; рис. Д. 11

Функциональные зоны / элементы объекта	Категории инвалидов ²	Нормативные требования	Соответствует / не соответствует	Примечания ¹ / Замечания по несоответствию
коляски рядом с унитазом				
- пространство для разворота кресла-коляски	К	диаметр не менее 1,4 м.	_____	п. 5.3.3; рис. Д. 11
- откидные опорные поручни, штанги	К, О	наличие	_____	п. 5.3.3; рис. Д. 11
Обслуживание в кабинете:				
- ширина проема двери	К	не менее 0,9 м.	соответствует	п. 6.3.2; 6.1.8
- высота порога	К	не более 1,4 см.	соответствует	п. 5.1.4
- ширина прохода	К	не менее 1,2 м.	соответствует	п. 5.2.2
- стол с высотой рабочей поверхности	К	не более 0,85 м.	не соответствует	п. 7.1.9 Имеется согласование кнопки с ВОИ
- ширина и высота проема стола для ног	К	не менее 0,75 x 0,49 м.	не соответствует	п. 7.1.9 Имеется согласование кнопки с ВОИ
- пространство для разворота кресла-коляски	К	диаметр не менее 1,4 м.	соответствует	п. 5.2.2
2.5. Санитарно-гигиеническое помещение – этаж 1				
Доля доступных кабин уборных от общего количества	К	7% (но не менее 1)	соответствует	п. 5.3.2
Знак доступности кабины для инвалидов	К	наличие	в наличии	п. 5.3.6
Размер кабины (ширина x глубина)	К	не менее 1,65 x 1,8 м.	соответствует	п. 5.3.3; рис. Д. 11
Ширина двери кабины	К	не менее 0,9 м.	соответствует	п. 5.3.3; рис. Д. 11
Пространство для размещения кресла-коляски рядом с унитазом	К	не менее 0,75 м.	соответствует	п. 5.3.3; рис. Д. 11
Пространство для разворота кресла-коляски	К	диаметр не менее 1,4 м.	соответствует	п. 5.3.3; рис. Д. 11
Откидные опорные поручни, штанги	К, О	наличие	соответствует	п. 5.3.3; рис. Д. 11

Функциональные зоны / элементы объекта	Категории инвалидов ²	Нормативные требования	Соответствует / не соответствует	Примечания ¹ / Замечания по несоответствию
Система тревожной сигнализации, обеспечивающая связь с персоналом	К	наличие	в наличии	п. 5.3.6
2.6. Средства информации – этаж 1				
Обозначение специальными символами доступных элементов здания, указатели направления движения	К, С, Г	наличие	отсутствует	п. 5.5.1 Имеется согласование кнопки с ВОИ
Информация о назначении помещения внутри здания (рядом с дверью со стороны дверной ручки) на высоте от 1,3 до 1,4 м. с дублирование рельефными знаками	К, С, Г	наличие	отсутствует	п. 5.5.8
Знаки и указатели в зонах движения в зальных помещениях на высоте	К, С, Г	от 1,5 до 4,5 м.	отсутствуют	п. 5.5.4; 5.5.6 не требуется
Речевые информаторы	С	наличие	отсутствует	п. 5.5.3; 5.5.4 не требуется
Световые текстовые табло для вывода оперативной информации	Г	наличие	отсутствует	п. 5.5.3; 5.5.4 не требуется

3. Доступность функциональных зон объекта для отдельных категорий инвалидов

Наименование функциональных зон объекта	Степень доступности (доступен «+», недоступен «-», не требует приспособления «#»)			
	К	О	С	Г
Участки и территории	#	#	#	#
Вход	+	+	+	+
Пути движения	+	+	+	+
Зона оказания услуги	+	+	+	+
Санитарно-гигиеническое помещение	#	#	#	#
Средства информации	+	+	+	+

4. Заключение о доступности объекта для инвалидов (нужное отметить знаком «X»)

	Степень доступности объекта	Доступность объекта для отдельных категорий инвалидов			
		К	О	С	Г
Объект доступен	X *	X *	X	X	X
Объект недоступен					

5. Рекомендации по обеспечению доступности объекта

Функциональные зоны объекта	Основные мероприятия по адаптации
Участки и территории	
Вход	<p>Рекомендовано оборудовать вход пандусом (п.4.1.14); предусмотреть у лестницы горизонтальное завершение поручня вверху и внизу с не травмирующим окончанием п. 5.2.15; рекомендовано изменить ширину проема дверей п. 5.1.4; предусмотреть рельефную тактильную полосу за 0,8–0,9 м. перед маршем вверху и внизу шириной 0,3-0,5 м (п. 4.1.12)</p> <p>Имеется согласование кнопки с ВОИ</p>
Пути движения	<p>Рекомендовано изменить высоту порогов или перепад высот п. 5.2.4; предусмотреть поручни у лестницы с обеих сторон с горизонтальным не травмирующим окончанием п. 5.2.15; предусмотреть тактильные указатели на поручнях лестниц и тактильный напольный указатель за 60 см. перед лестницей вверху и внизу п. 5.2.16; 5.2.10;</p>
Зона оказания услуги	<p>Рекомендовано изменить высоту поверхности рабочего стола п. 7.1.9; изменить ширину и высоту проема стола для ног п. 7.1.9.</p> <p>Имеется согласование кнопки с ВОИ</p>
Санитарно-гигиеническое помещение	

ПАСПОРТ

Функциональные зоны объекта	Основные мероприятия по адаптации
Средства информации	<p>Рекомендовано оборудовать: обозначение специальными символами доступных элементов здания, указатели направления движения; информацией о назначении помещения внутри здания (рядом с дверью со стороны дверной ручки) на высоте от 1,3 до 1,4 м. с дублирование рельефными знаками; (п. 5.5.1, п. 5.5.8).</p> <p>Имеется согласование кнопки с ВОИ</p>

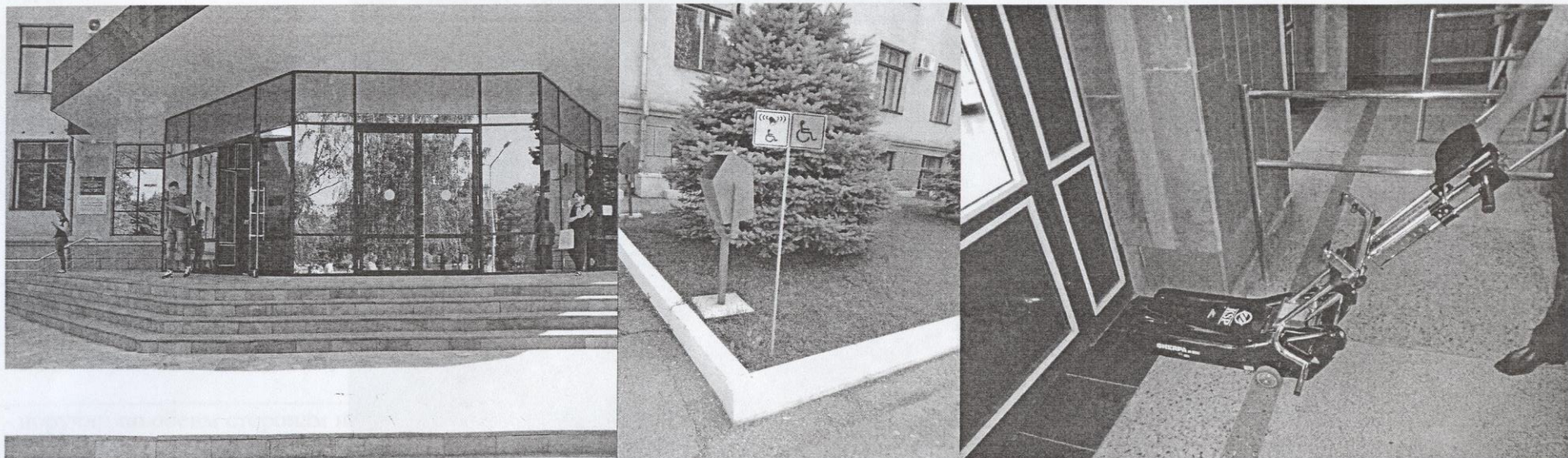
«10» июня 2015г.

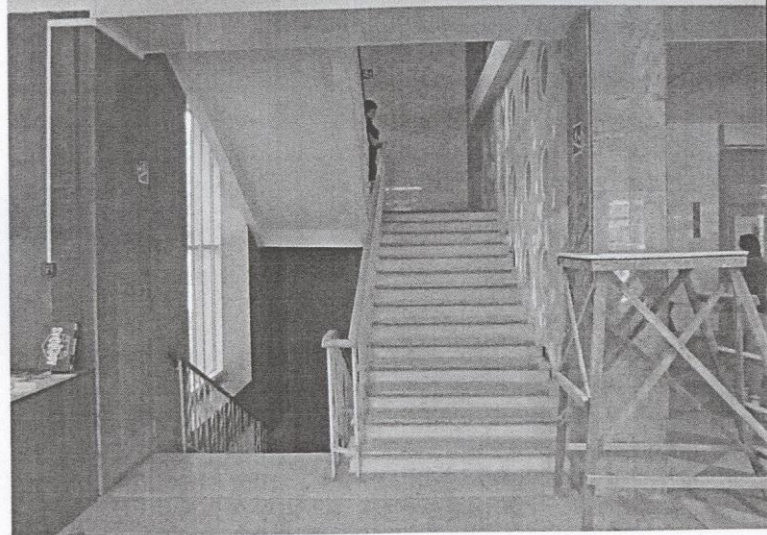
Дата составления Паспорта

Специалист 2-го разряда отдела по вопросам мер социальной поддержки и социального обслуживания отдельных категорий и групп населения УСЗН в Прикубанском округе г. Краснодара
 Должность лица, составившего Паспорт

Григорьева
 подпись

А.В.Григорьева
 Ф.И.О.





Санитарно-
технические
устройства