

Кубанский государственный аграрный университет
Кафедра сельскохозяйственных машин

ОТЧЕТ

по лабораторной работе № 9

Тема: Машины для уборки кукурузы на зерно.

Выполнил:

Проверил:

Краснодар 2011

Лабораторная работа № 9 (4 часа)

Тема: МАШИНЫ ДЛЯ УБОРКИ КУКУРУЗЫ НА ЗЕРНО

Содержание задания:

- 1 Изучить назначение, устройство, технологический процесс работы и регулировки:
 - 1.1 Самоходного кукурузоуборочного комбайна КСКУ-6 «Херсонец-200» и прицепного ККП-3 «Херсонец-9»
 - 1.2 Приспособлений ППК-4, КМД-6 и ПКП-8 к зерноуборочным комбайнам СК-5 «Нива» и «Дон-1500»

Литература:

- 1 Стр. 495-500, рис. 7.2 и 7.3.
- 2 Стр. 168-172, 290-297, рис. стр. 293, рис. стр. 295, рис. стр. 170.
- 3 Стр. 139-143, рис. стр. 139.
- 4 Стр. 122-129, рис, стр. 123.

Задание для самостоятельного изучения

1. Изучить машины для послеуборочной обработки початков кукурузы (очистители и молотилки початков кукурузы)

Литература:

- 1 Стр. 504-507, рис. 7.6 и 7.7.
- 3 Стр. 141-143.



Назначение _____

Тип комбайна _____

Техническая характеристика: ширина междурядий убираемых посевов _____ см;
рабочая скорость _____ км/ч; ширина захвата: _____ м (рядов); производительность _____ га/ч.

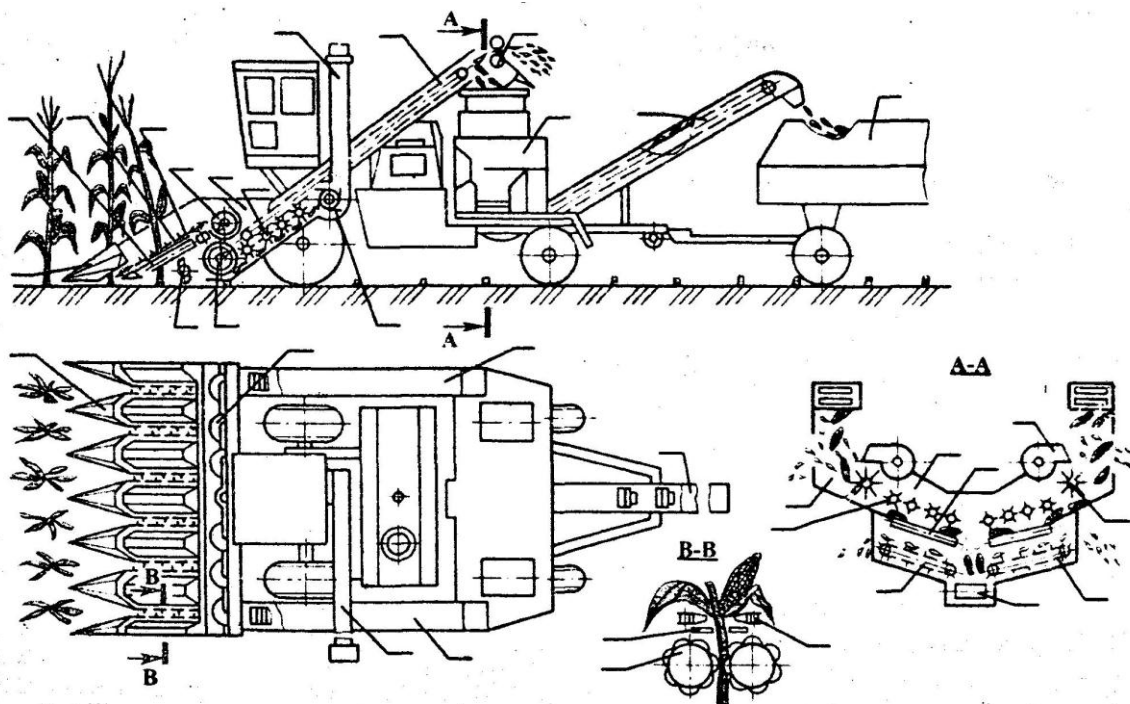


Рисунок 1 Технологический процесс работы комбайна КСКУ – 6 «Херсон- 200»

1- мыс, 2- стеблепротягивающий валец, 3 -отрывочная пластина ,4-цепь подающая, 5-щнек початков, 6- наклонная камера, 7 –битер, 8 -силосопровод,9- транспортер неочищенных початков, 10- стеблеуловитель, 11 -очиститель початков 12- выгрузной транспортер, 13 -тележка для початков, 14 -измельчающий барабан, 15- шнек листостебельной массы, 16- роторный режущий аппарат, 17- початкоочистительный валец, 18- вентилятор, 19 -подающий битер, 20 -транспортер оберток, 21- решетчатый стол, 22 -прижимной барабан, 23- скатно-распределительный лоток, 24- горизонтальный транспортер очищенных початков.

Процесс работы: _____

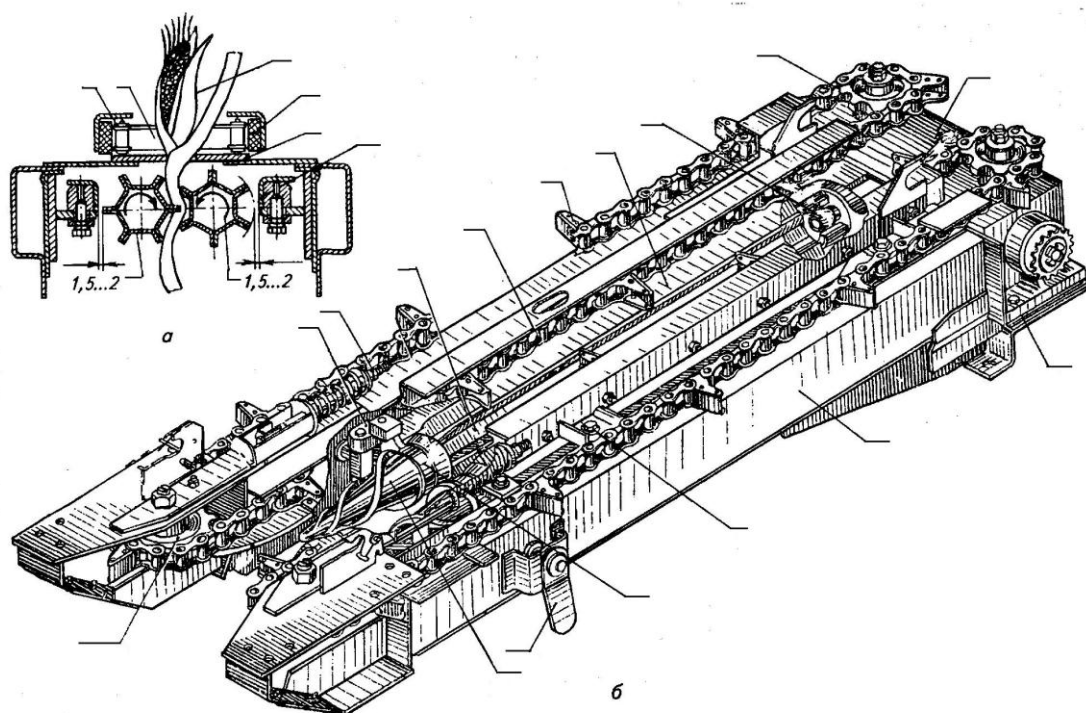


Рисунок 2 Початкоотделяющий аппарат: а — схема технологического процесса; б — общий вид; 1 — опора подшипника; 2 — натяжное устройство; 3 — валец; 4 — подающая цепь; 5 — лапка; 6 — отрывочная пластина; 7 — шарнир; 8, 16 — звездочки; 9 — раздаточная коробка; 10 — плита; 11 — рама; 12 — регулировочная шайба; 13 — подшипник; 14 — рычаг; 15 — направляющий конус; 17 — початок; 18 — направляющий полозок; 19 — чистик

Процесс работы: _____

Регулировки

Приспособление КМД-6 к комбайну ДОН-1500Б для уборки кукурузы с обмолотом початков

Назначение

Агрегатирование _____

Техническая характеристика:

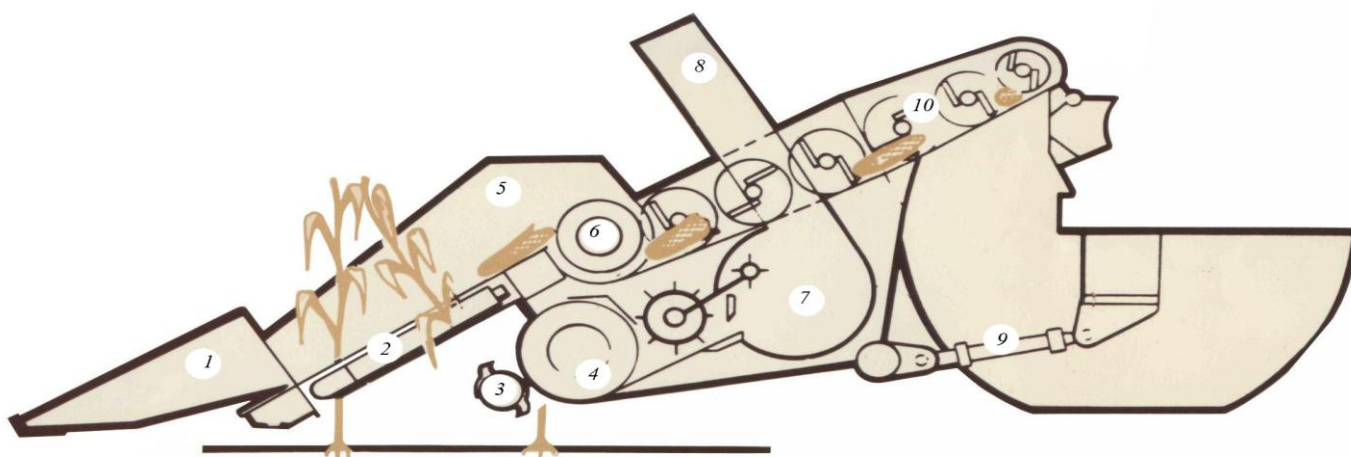
ширина междурядий убираемых посевов _____ см; рабочая скорость _____ км/ч;
ширина захвата: _____ м (рядов); производительность _____ га/ч.



а



б



в

Рисунок 3 Приставка КМД-6: *а* – приставка КМД-6 в работе; *б* – общий вид приставки; *в* – технологический процесс работы

1.-

2.-

3.-

4.-

5.-

6.-

7.-

8.-

9.-

10. -

Процесс работы:

Регулировки

частота вращения молотильного барабана_____

зазоры между бичами барабана и планками подбарабанья на входе и выходе

Приспособление для уборки кукурузы ПКП-8

Назначение _____

Агрегатирование _____

Техническая характеристика:

ширина междурядий убираемых посевов _____ см; рабочая скорость _____ км/ч;

ширина захвата: _____ м (рядов); производительность _____ га/ч.

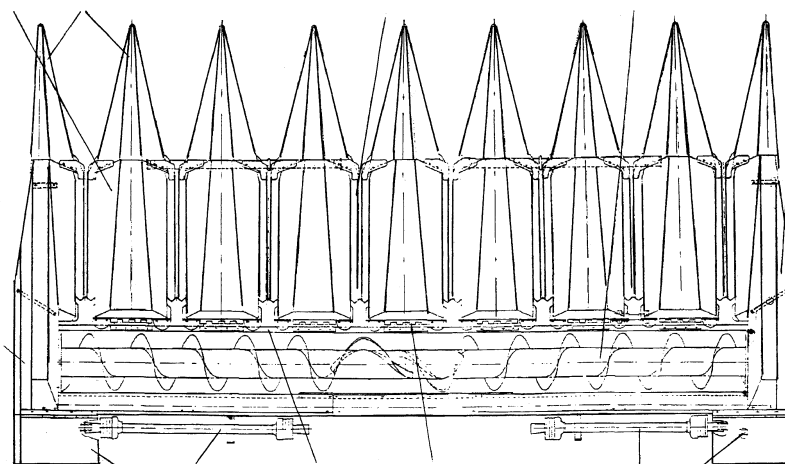


Рисунок 4 Початкособирающая жатка (вид сверху): 1 – капот; 2 – мыс; 3 – русло; 4 – шнек початков; 5, 12 – облицовка боковая; 6, 11 – привод жатвенной части; 7 – карданный вал правый; 8 – петля; 9 – рама; 10 – карданный вал левый



Рисунок 5 Общий вид приспособления ПКП-8

Процесс работы: _____

This image shows a full page of white paper with horizontal blue or grey ruling lines. The lines are evenly spaced and run across the width of the page, providing a template for handwriting practice. There are no margins, text, or other markings on the paper.

Регулировки

[illegible]

Приспособление ППК-4 к комбайну «Нива-Эффект» для уборки кукурузы с обмолотом початков.

Назначение

Агрегатирование

Техническая характеристика:

ширина междурядий убираемых посевов _____ см; рабочая скорость _____ км/ч;

ширина захвата: _____ м (рядов); производительность _____ га/ч.



Рисунок 6 Комбайн «Нива-Эффект» с приспособлением ППК-4

Проставить позиции на рисунке 7 и описать технологический процесс работы

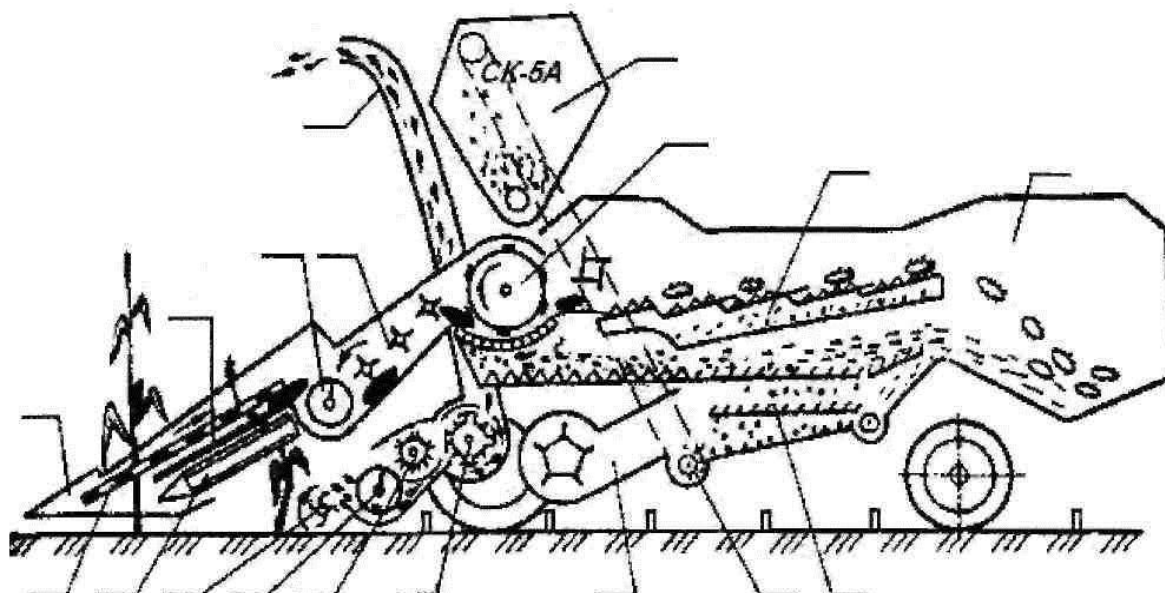


Рисунок 7 Технологический процесс работы комбайна «Нива-Эффект» с приспособлением ППК-4

1 - подающая цепь; 2 - копнитель; 3 - силосопровод; 4 - мысы; 5 - соломотряс; 6 - отрывочные пластины; 7 - протягивающий валец; 8 - режущий аппарат; 9 - молотильный аппарат; 10 - бункер; 11,12-битеры; 13,14,15-шнеки; 16-измельчитель; 17-вентилятор; 18-очистка.

Процесс работы: _____

This image shows a single sheet of white paper with horizontal ruling lines. The lines are evenly spaced and run across the width of the page. There are no margins, text, or other markings on the paper.

Порядок переоборудования комбайна СК–5 «Нива-Эффект» для уборки кукурузы с обмолотом початков

[illegible]

Регулировки:

- частота вращения молотильного барабана _____

- зазоры между бичами барабана и планками подбарабанья на входе и выходе_____
