



Кубанский государственный
аграрный университет

•1922•

Руководство по использованию
фирменного стиля

Введение

Кубанский государственный аграрный университет — крупнейший аграрный вуз России и один из признанных лидеров высшего аграрного образования в нашей стране. Это крупнейший в ЮФО центр науки, образования и инноваций с богатейшей историей. Со времени основания в университете подготовлено более 100 тысяч специалистов. В настоящее время на 26 факультетах обучается более 22 тысяч студентов по очной и заочной формам.

Фирменный стиль является важным инструментом для формирования имиджа университета. Данное руководство разработано для понимания сущности фирменного стиля, содержит важные компоненты идентичности и атрибутов бренда, включает в себя набор рекомендаций по его грамотному использованию и воспроизведению на различных носителях.

Важно правильное и последовательное соблюдение правил, описанных в данном документе.



Содержание

Общие правила

- 4 Описание логотипа
- 6 Варианты расположения (русская версия)
- 7 Варианты расположения (английская версия)
- 8 Варианты логотипа с маркировкой ®
- 9 Свободное поле
- 10 Монохромное и черно-белое использование логотипа
- 11 Недопустимое использование логотипа
- 12 Расположение логотипа на сложных фонах
- 13 Фирменные цвета
- 14 Основной шрифт

Документация

- 15 Персональная визитная карточка
- 17 Корпоративная визитная карточка
- 18 Бейдж
- 20 Фирменный бланк
- 21 Евроконверт с окном с внутренней запечаткой
- 21 Евроконверт с внутренней запечаткой, с узором
- 22 Папка для документов
- 23 Имиджевая папка

Стилеобразующие элементы

- 24 Дополнительный элемент
- 28 Набор стилеобразующих элементов «Линии»
- 31 Набор стилеобразующих элементов «Орнаменты»
- 34 Набор стилеобразующих элементов «Листья»
- 40 Набор стилеобразующих элементов «Рисунки»

Презентационные материалы

- 44 Сувенирная продукция
- 59 Корпоративный транспорт
- 60 Навигационные таблички
- 61 Таблички на дверь
- 62 Оформление презентации PowerPoint

Описание логотипа

Логотип состоит из фирменного знака и шрифтового начертания. Имеет русскую и английскую версию. Фирменный знак представлен в образе зерна, символизирующего начало, ядро. В переносном смысле зерно означает рост, развитие, по аналогии с тем, как из маленького зерна вырастает растение. Идея роста и развития доминирующая в определении назначения высшего учебного заведения.

Кубанский государственный аграрный университет — вуз с богатейшей историей, прогрессивным и надежным будущим. Традиции, заложенные преподавателями и студентами нескольких поколений, являются незыблемой основой для его развития.

Логотип — концентрация этой идеи в чистом виде, объединяет в единое целое главные приоритеты университета.



КубГАУ

Кубанский государственный
аграрный университет

•1922•



ядро начало

развитие

рост

Варианты расположения (русская версия)

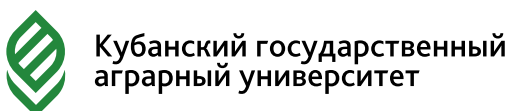
Логотип может быть представлен в двух вариантах, которые, в свою очередь, делятся на два варианта расположения. Все варианты исполнения представлены на данной странице.

Основной вариант логотипа состоит из знака и полного написания названия университета, без использования аббревиатуры. Рекомендуется использование именно этого логотипа для небольших форматов: в фирменных бланках, визитках, буклетах и т.д.

Дополнительный вариант логотипа с аббревиатурой рекомендуется использовать при печати больших форматов: в наружной рекламе, на плакатах и т.д.

В вертикальном расположении в основном и дополнительном варианте указан год основания университета.

Основной вариант логотипа:
горизонтальное расположение



Основной вариант логотипа:
вертикальное расположение



Дополнительный вариант логотипа (с аббревиатурой):
горизонтальное расположение



Дополнительный вариант логотипа (с аббревиатурой):
вертикальное расположение



Фирменный знак

Допускается использование знака отдельно от шрифтового начертания.
К нему так же применяются правила свободного поля.



Варианты расположения (английская версия)

Основной вариант логотипа:
горизонтальное расположение



Основной вариант логотипа:
вертикальное расположение



Дополнительный вариант логотипа (с аббревиатурой):
горизонтальное расположение



Дополнительный вариант логотипа (с аббревиатурой):
вертикальное расположение



Варианты логотипа с маркировкой ®

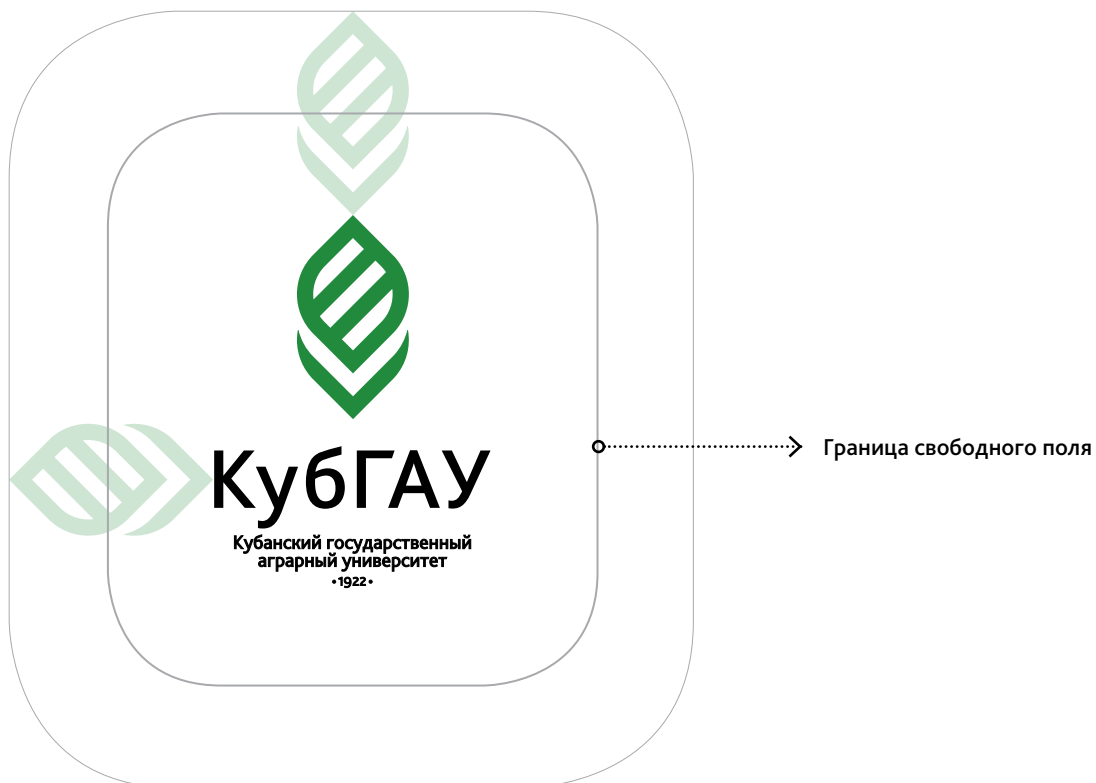
Предупредительная маркировка свидетельствует о том, что товарный знак зарегистрирован. В Российской Федерации правообладатель может проставлять рядом с товарным знаком предупредительную маркировку (знак охраны) в виде латинской буквы "R" в окружности ®.

Нанесение такого обозначения является правом, а не обязанностью владельца знака. Использовать товарный знак с маркировкой допускается на любых носителях по вашему усмотрению.



Свободное поле

Свободным полем считается пространство вокруг логотипа. Недопустимо попадание посторонних элементов внутрь этого поля при вёрстке любых материалов. Это правило применимо ко всем вариантам логотипа. Величиной допустимого поля считается 1/2 высоты знака.



Монохромное и черно-белое использование

если есть необходимость печатать логотип в одну краску, то в цветном варианте это должен быть фирменный зеленый цвет. Использование каких-либо других цветовых комбинаций недопустимо, возможны только указанные варианты.



Кубанский государственный
аграрный университет



Кубанский государственный
аграрный университет



Кубанский государственный
аграрный университет



Кубанский государственный
аграрный университет

В черно-белом варианте, где допустимы оттенки серого — знак 60% черного, шрифтовое начертание 100% черный.

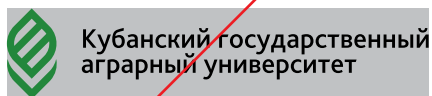


Кубанский государственный
аграрный университет

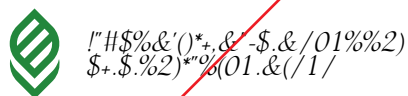
Недопустимое использование логотипа

На данной странице показаны примеры правильного использования логотипа и наиболее часто встречающиеся ошибки. Несмотря на то, что список допустимых и недопустимых вариантов показан на примере основного логотипа в горизонтальном расположении, основные правила применимы ко всем вариантам логотипа.

Целостность логотипа — основа успеха при создании узнаваемости бренда, именно поэтому так важно правильно использовать логотип.



- ✘ **Нельзя!** Нарушать минимальный отступ вокруг логотипа.



- ✘ **Нельзя!** Изменять шрифт в начертании логотипа.



Кубанский государственный аграрный университет

- ✘ **Нельзя!** Менять месторасположение элементов в логотипе.



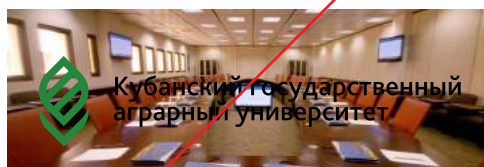
Кубанский государственный аграрный университет

- ✘ **Нельзя!** Изменять пропорции знака и шрифтового начертания относительно друг друга.



Кубанский государственный аграрный университет

- ✘ **Нельзя!** Изменять фирменные цвета.



- ✘ **Нельзя!** Размещать логотип на фотоизображении.



Кубанский государственный аграрный университет

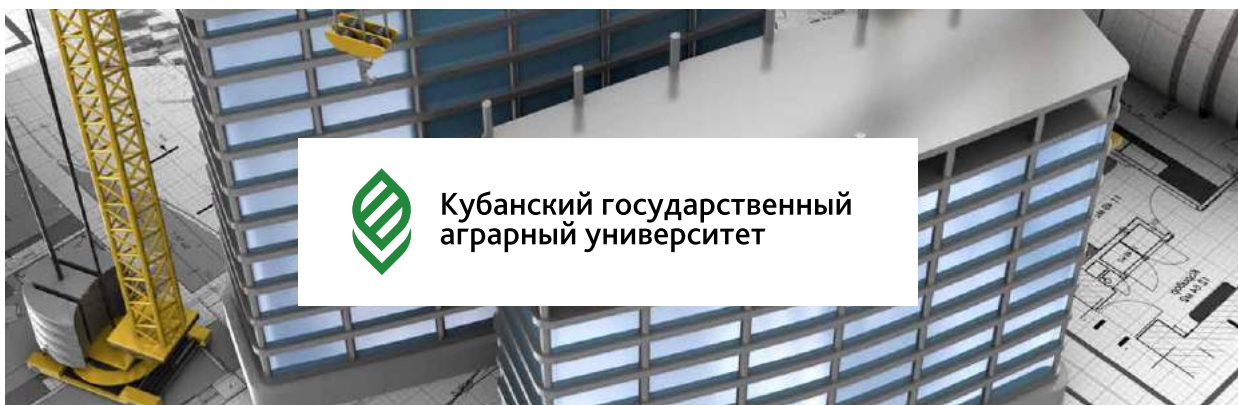
- ✘ **Нельзя!** Использовать другой цвет фона, кроме фирменного зеленого.



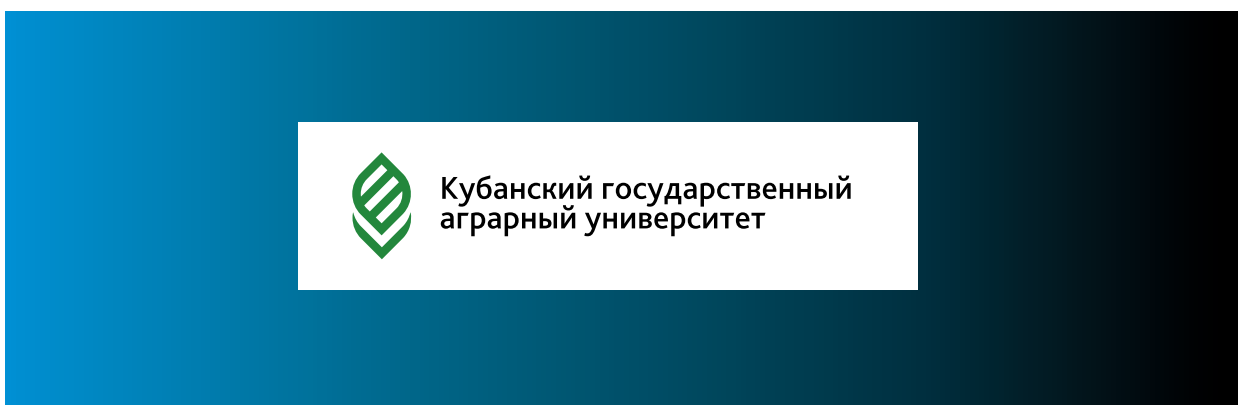
Кубанский государственный аграрный университет

- ✘ **Нельзя!** Применять дополнительные эффекты.

Расположение логотипа на сложных фонах



На фотографии



На градиентной заливке



На однородном не фирменном цвете

Фирменные цвета

Фирменные цвета разделены на две палитры: основную и дополнительную.

Данные цвета должны быть использованы для построения узнаваемости фирменного стиля на каждом этапе его продвижения.

Дополнительный набор цветов может быть использован для разработки коммуникационных материалов, однако он не должен доминировать над основной палитрой цветов.

Основной цвет



RGB 40:120:40

CMYK 80:10:100:20

Pantone 355 U



Дополнительный цвет



RGB 97:170:42

CMYK 60:0:100:5

Pantone 375 U



Основной шрифт

Фирменный шрифт университета — гарнитура Bliss Pro с 14 начертаниями (в примере начертание Light, Medium, ExtraBold). Начертания Italic рекомендуется применять к дополнительным текстовым блокам: подписи к фото, примечания.

Bliss Pro Light

АБВГДЕЁЖЗИЙКЛМНОПРСТУФХЦЧШЩЪЫЬЭЮЯ
абвгдеёжзийклмнопрстуфхцчшщъыьэюя
0123456789«»„”:;?!@№#\$%&*()

Bliss Pro Medium

АБВГДЕЁЖЗИЙКЛМНОПРСТУФХЦЧШЩЪЫЬЭЮЯ
абвгдеёжзийклмнопрстуфхцчшщъыьэюя
0123456789«»„”:;?!@№#\$%&*()

Bliss Pro ExtraBold

АБВГДЕЁЖЗИЙКЛМНОПРСТУФХЦЧШЩЪЫЬЭЮЯ
абвгдеёжзийклмнопрстуфхцчшщъыьэюя
0123456789«»„”:;?!@№#\$%&*()

Дополнительный шрифт

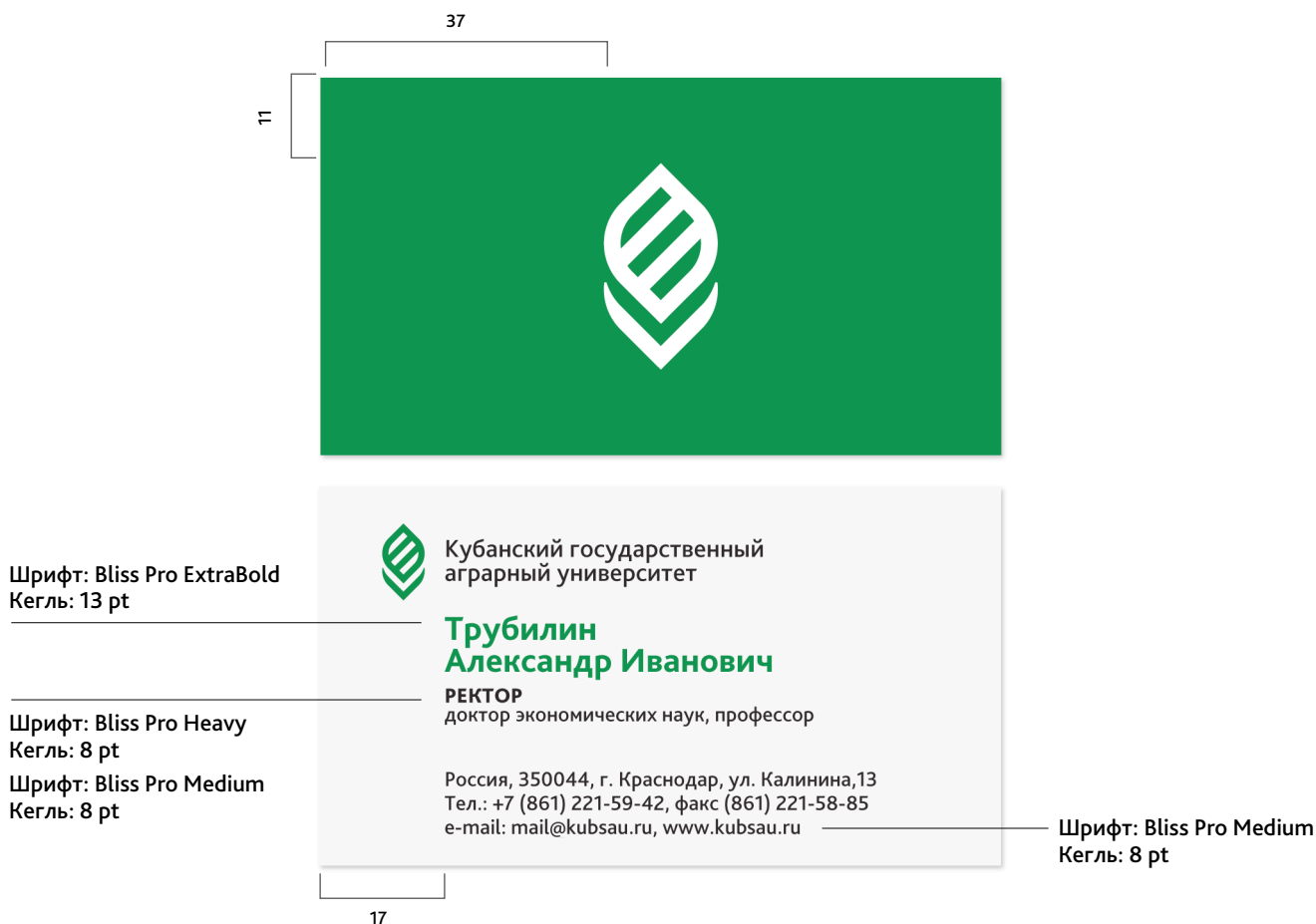
Для набора текстов деловой документации следует использовать шрифт Arial

!"#\$%&'()*%\$"

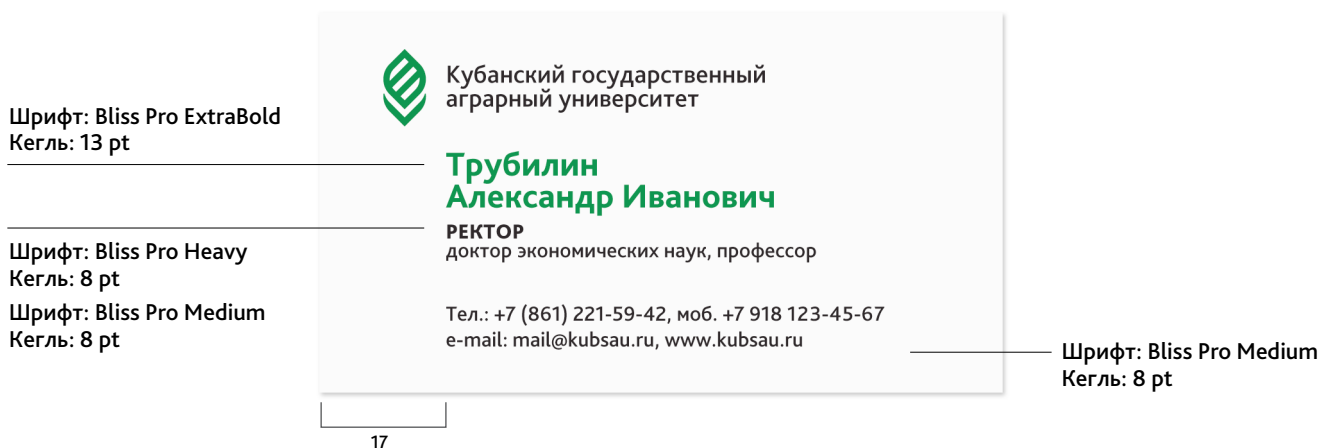
АБВГДЕЁЖЗИЙКЛМНОПРСТУФХЦЧШЩЪЫЬЭЮЯ
абвгдеёжзийклмнопрстуфхцчшщъыьэюя
+,-./0123456789:;<=>?@ABCDEF

Персональная визитная карточка (4 типа)

Вариант 1. Персональная визитная карточка с адресным блоком и контактами



Вариант 2. оборот визитки без адресного блока, только с контактным телефоном, электронной почтой и адресом сайта



Вариант 3.

6

4

Шрифт: Bliss Pro Bold
Кегль: 10 pt

Кубанский государственный аграрный университет

**ТАРАТУТА
Виктор Дмитриевич**
Декан инженерно-строительного
и инженерно-архитектурного факультетов
к. т. н., профессор

5

Россия, 350044, г. Краснодар, ул. Калинина, 13,
тел. +7 (861) 221-59-15, моб. т. +7 (988) 248-85-66,
building@kubsau.ru, www.kubsau.ru

Шрифт: Bliss Pro Light
Кегль: 8 pt

Вариант 4.

6

4

Шрифт: Bliss Pro Bold
Кегль: 10 pt

Кубанский государственный аграрный университет

**ТАРАТУТА
Виктор Дмитриевич**
Декан инженерно-строительного
и инженерно-архитектурного факультетов
к. т. н., профессор

5

Россия, 350044, г. Краснодар, ул. Калинина, 13,
тел. +7 (861) 221-59-15, моб. т. +7 (988) 248-85-66,
building@kubsau.ru, www.kubsau.ru

Шрифт: Bliss Pro Light
Кегль: 8 pt

Корпоративная визитная карточка



Бейдж

Стандартный размер бейджа 85x55 мм.





Кубанский государственный
аграрный университет

**Воробьева
Евгения Петровна**

доктор биологических наук

Фирменный бланк

30
10

12
45



МИНИСТЕРСТВО СЕЛЬСКОГО ХОЗЯЙСТВА РОССИЙСКОЙ ФЕДЕРАЦИИ
 Федеральное государственное бюджетное образовательное учреждение высшего образования
«КУБАНСКИЙ ГОСУДАРСТВЕННЫЙ АГРАРНЫЙ УНИВЕРСИТЕТ ИМЕНИ И. Т. ТРУБИЛИНА»

ИНН 2311014546, КПП 231101001 тел. +7 (861) 221-59-42, факс +7 (861) 221-58-85,
 Россия, 350044, г. Краснодар, ул. Калинина, 13, mail@kubsau.ru, www.kubsau.ru

« » 20 г. № на № от « » 20 г.

Уважаемый Родион Михайлович!

В начале июля, в чрезвычайно жаркое время, под вечер, один молодой человек вышел из своей каморки, которую нанимал от жильцов в С — м переулке, на улицу и медленно, как бы в нерешимости, отправился к К — ну мосту.

Он благополучно избегнул встречи с своею хозяйкой на лестнице. Каморка его приходилась под самую кровлей высокого пятиэтажного дома и походила более на шкаф, чем на квартиру. Квартирная же хозяйка его, у которой он нанимал эту каморку с обедом и прислугой, помещалась одною лестницей ниже, в отдельной квартире, и каждый раз, при выходе на улицу, ему непременно надо было проходить мимо хозяйкиной кухни, почти всегда настежь отворенной на лестницу.

И каждый раз молодой человек, проходя мимо, чувствовал какое-то болезненное и трусливое ощущение, которого стыдился и от которого морщился. Он был должен кругом хозяйке и боялся с нею встретиться.

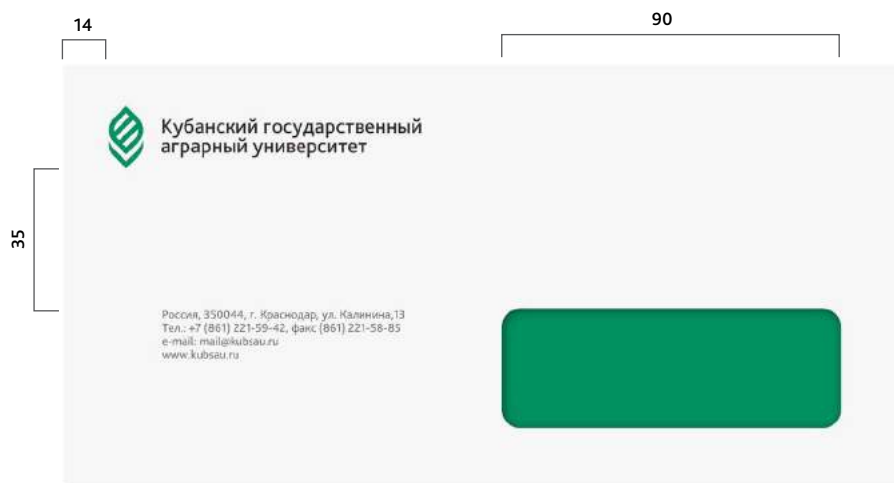
Не то чтоб он был так труслив и забит, совсем даже напротив; но с некоторого времени он был в раздражительном и напряженном состоянии, похожем на ипохондрию. Он до того углубился в себя и уединился от всех, что боялся даже всякой встречи, не только встречи с хозяйкой. Он был задавлен бедностью; но даже стесненное положение перестало в последнее время тяготить его. Насущными делами своими он совсем перестал и не хотел заниматься. Никакой хозяйки, в сущности, он не боялся, что бы та ни замышляла против него. Но останавливаться на лестнице, слушать всякий вздор про всю эту обыденную дребедень, до которой ему нет никакого дела, все эти приставания о платеже, угрозы, жалобы, и при этом самому изворачиваться, извиняться, лгать, — нет уж, лучше проскользнуть как-нибудь кошкой по лестнице и улизнуть, чтобы никто не видал.

Впрочем, на этот раз страх встречи с своею кредиторшей даже его самого поразил по выходе на улицу. «На какое дело хочу покуситься и в то же время каких пустяков боюсь! — подумал он с странною улыбкой. — Гм... да... всё в руках человека, и всё-то он мимо носу пронесит, единственно от одной трусости... это уж аксиома... Любопытно, чего люди больше всего боятся? Нового шага, нового собственного слова они всего больше боятся... А впрочем, я слишком много болтаю. Оттого и ничего не делаю, что болтаю. Пожалуй, впрочем, и так: оттого болтаю, что ничего не делаю. Это я в этот последний месяц выучился болтать, лежа по целым суткам в углу и думая... о царе Горохе.

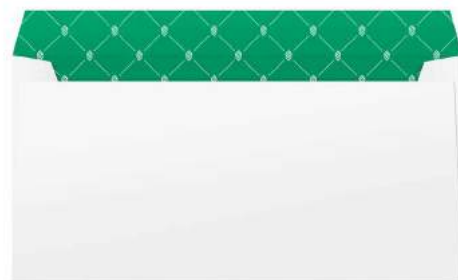


Шрифт: Arial Regular
Кегль: 12 pt

Евроконверт с окном с внутренней запечаткой



Евроконверт с внутренней запечаткой, с узором



Наклейка с фирменным знаком предназначена для запечатывания конверта, улучшая степень надежности

Папка для документов



Папка для бумаг А4 формата, в центре располагается логотип в монохромной версии. При раскрытии папка не имеет внутренних карманов. Используется для внутреннего документооборота.



Имиджевая папка



Имиджевая папка А4 формата с внутренней запечаткой с фирменным узором.

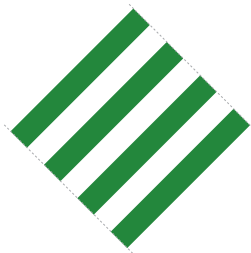


Стилеобразующие элементы

Дополнительный элемент

Развитие фирменного стиля предполагает наличие разработанного на основе фирменного знака дополнительного графического элемента, который должен использоваться в рекламно-презентационных материалах для создания запоминающегося графического решения.

Рекомендуется использовать линии под углом 45° . На развороте приведены примеры использования дополнительного элемента.



Для оформления печатной, презентационной и рекламной продукции предлагаем к использованию несколько комплектов стилеобразующих элементов. В зависимости от контекста и типа аудитории выбирается соответствующий комплект. На его базе дизайнер может создавать макеты различной тематики.

Набор стилеобразующих элементов «Линии»

Современный универсальный стиль, подходящий для оформления печатной продукции, рассчитанный на любой тип аудитории. Допускается использование в двух вариантах:

- Группы линий нескольких оттенков различной ширины под углом 45°
- Сплошная фоновая заливка из линий нескольких оттенков различной ширины под углом 45°
- Допускается кадрирование фонового паттерна по вертикальному и горизонтальному обрезу, и под углом 45°

Вариант 1.



Вариант 2.



Вариант 3.



КубГАУ

Кубанский государственный
аграрный университет

Кубанский госагроуниверситет — ВУЗ с богатейшей историей, прогрессивным настроем и надежным будущим. Традиции, заложенные преподавателями и студентами нескольких поколений, являются незыблемой основой для его развития. Со времени основания в университете подготовлено более 130 тысяч специалистов. В настоящее время на 25 факультетах обучается более 19 тысяч студентов по очной и заочной формам.

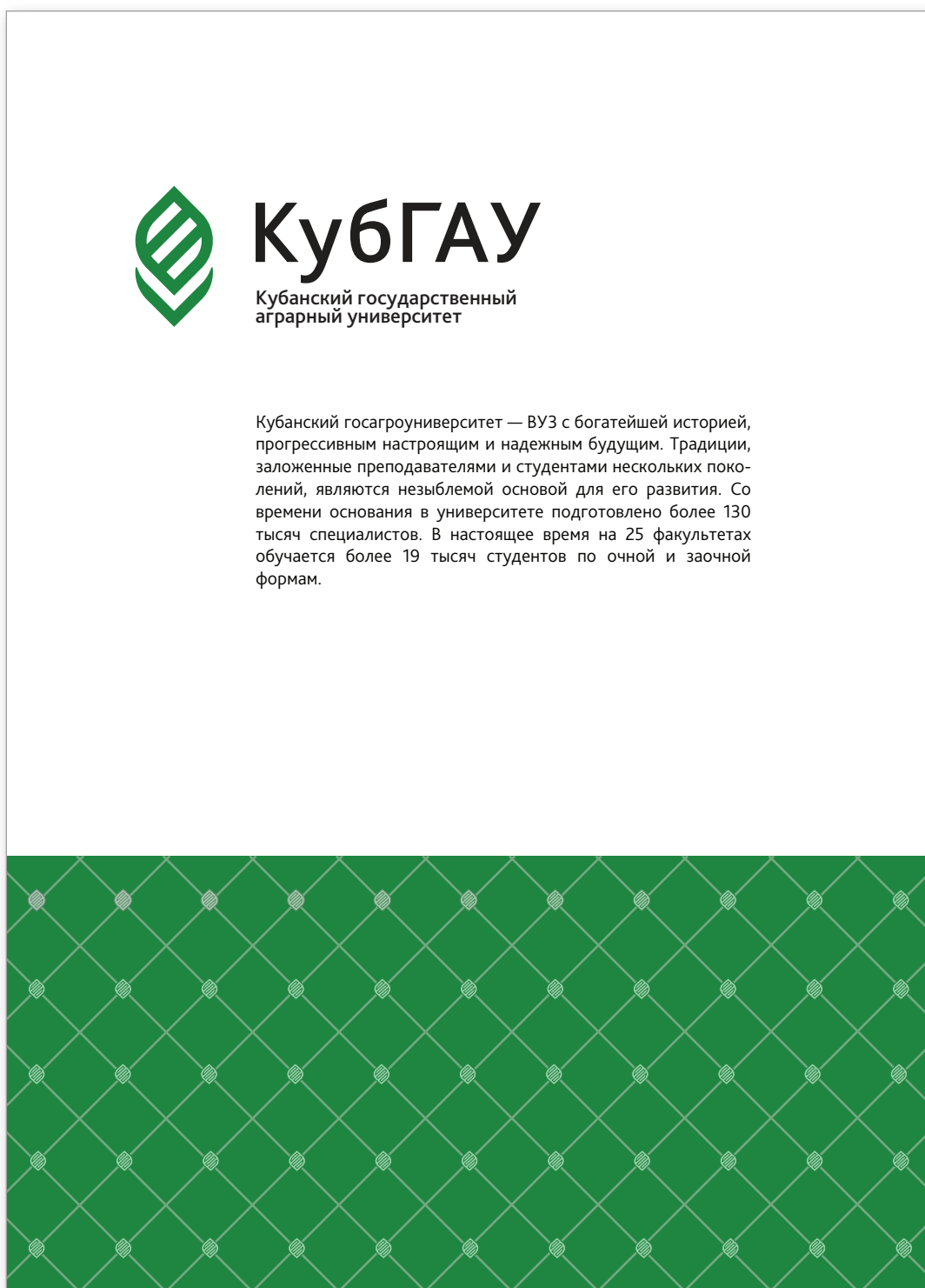
Набор стилеобразующих элементов «Орнаменты»

Классический стиль, ориентированный на взрослую аудиторию, официальные мероприятия. Орнамент всегда украшает любое изображение и не требует использования дополнительных сложных элементов.

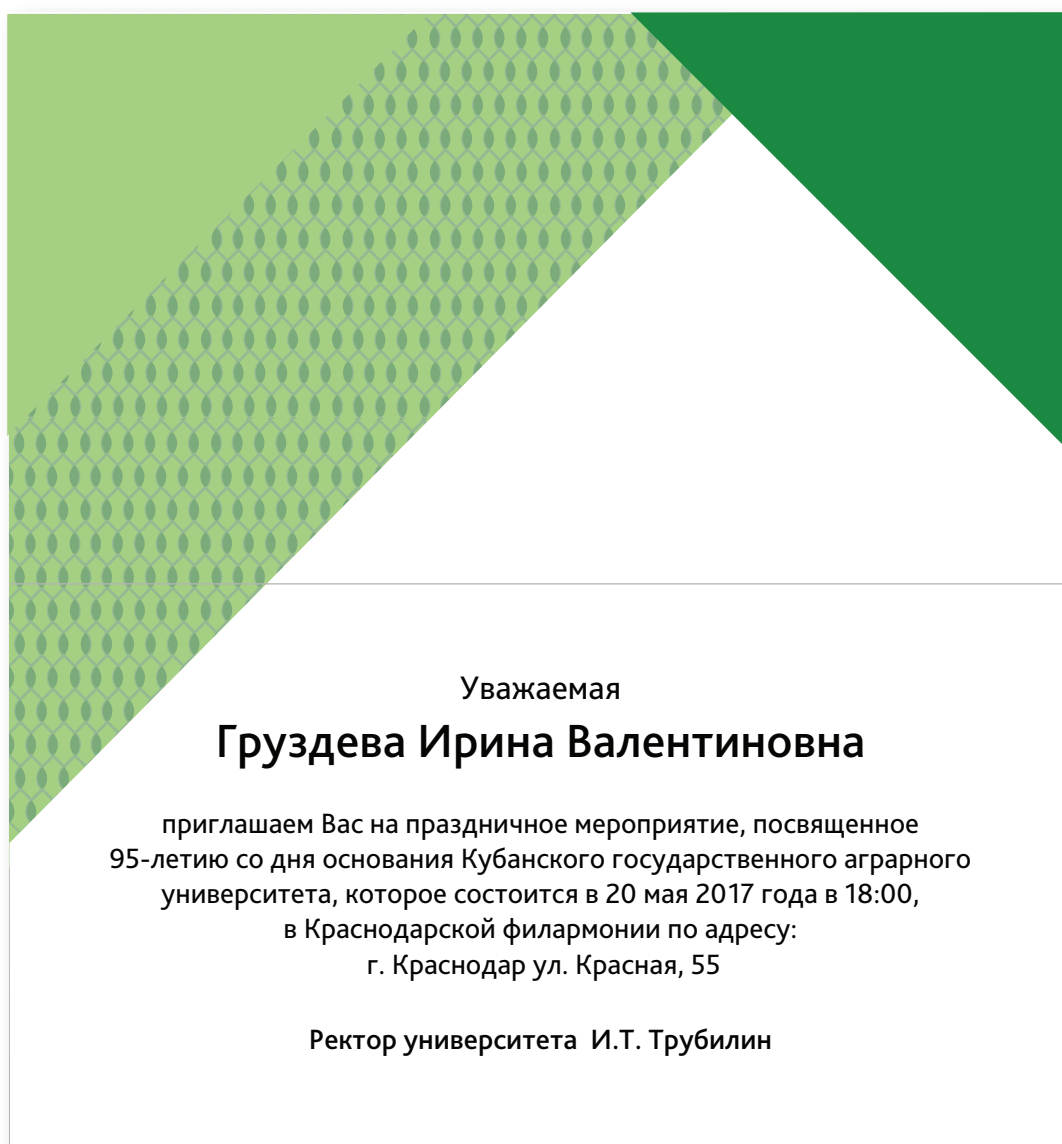
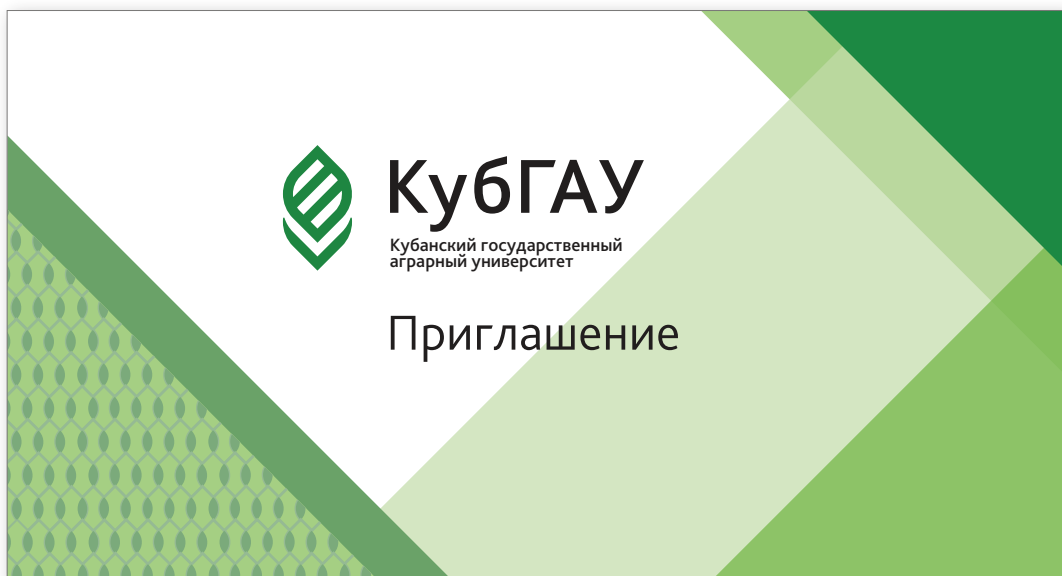
Допускается:

- Использование орнамента только в качестве фоновой заливки.
- Кадрование фонового паттерна по вертикальному и горизонтальному обрезу, и под углом 45°

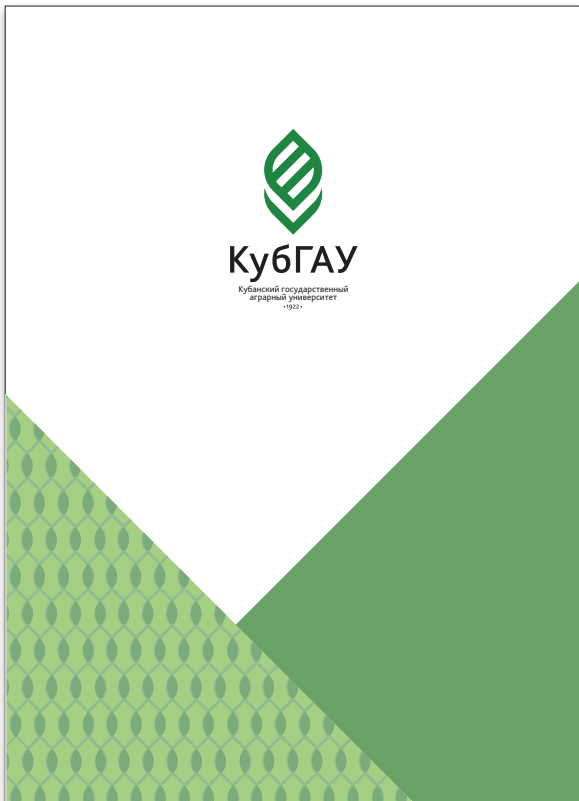
Вариант 1.



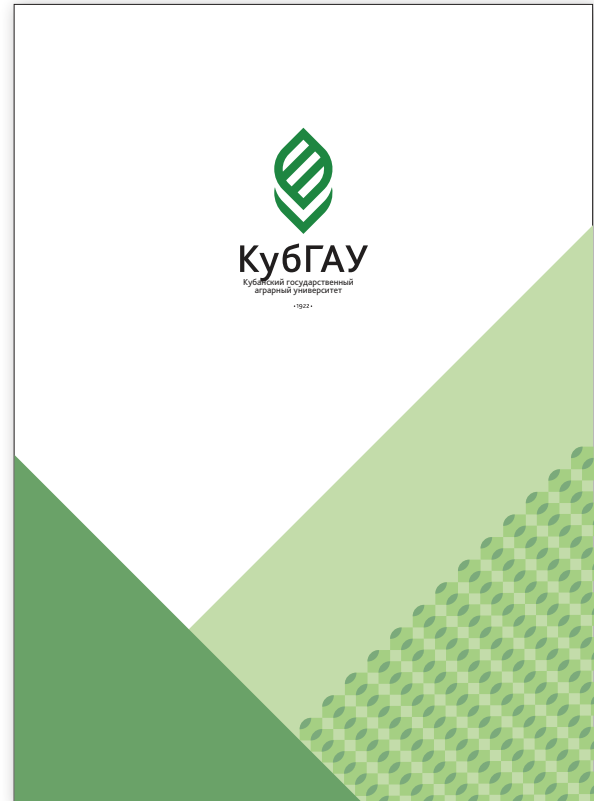
Вариант 1.



Вариант 2.



Вариант 3.



Вариант 4.



Набор стилеобразующих элементов «Листья»

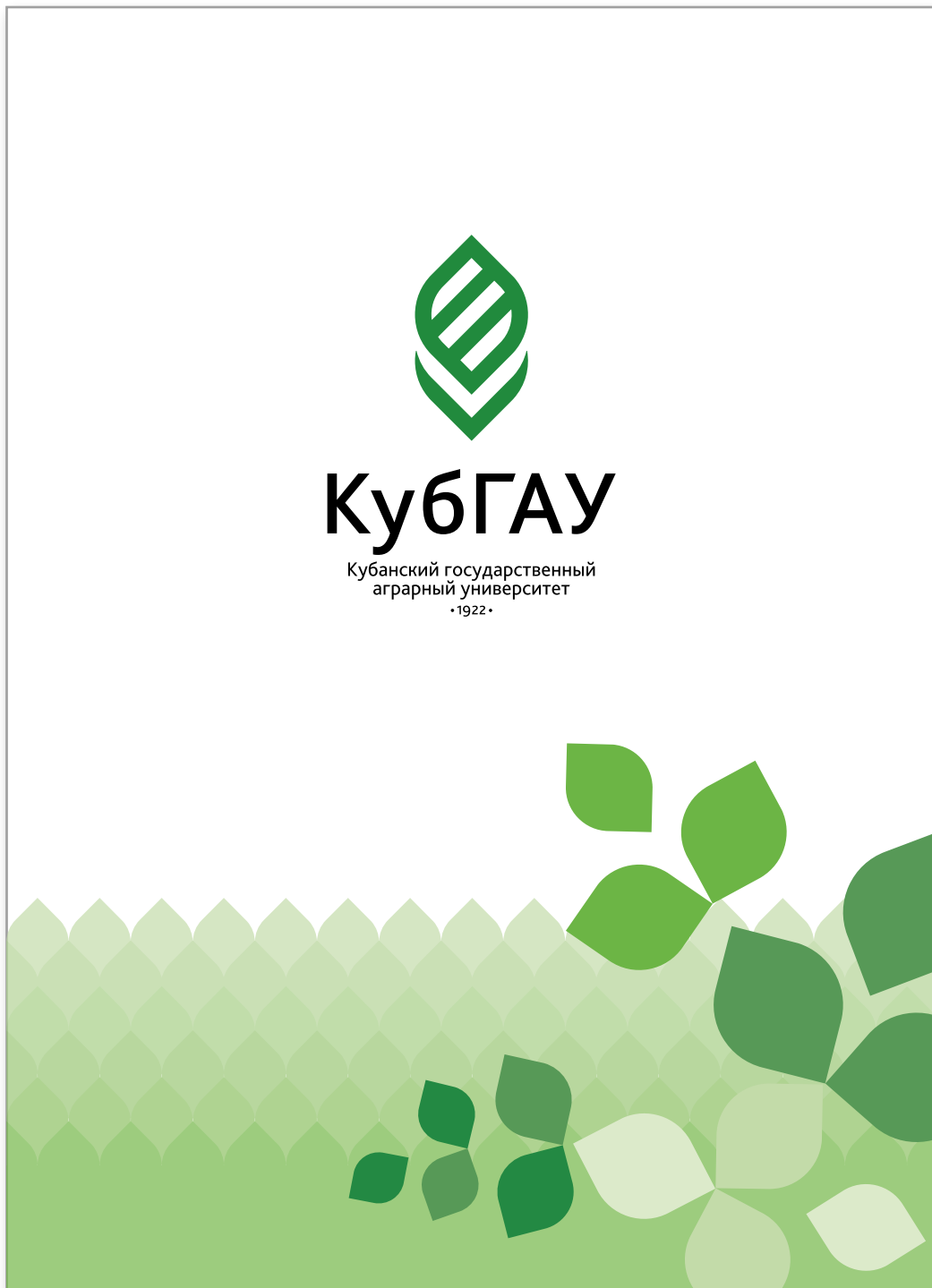
Современный стиль, оптимальный для использования вёрстки многополосных брошюр.

Допускается:

- Использование орнамента в качестве фоновых и самостоятельных элементов.
- Использование элементов для кадрирования* фотографий.

*При использовании для кадрирования сложносоставного элемента старайтесь не использовать фотографии людей, чтобы не допустить попадания линии обреза на части лиц.

Вариант 1.



Вариант 2.



Лучший аграрный университет



Кубанский государственный аграрный университет

Кубанский госагроуниверситет — ВУЗ с богатейшей историей, прогрессивным настроем и надежным будущим. Традиции, заложенные преподавателями и студентами нескольких поколений, являются незыблемой основой для его развития. Со времени основания в университете подготовлено более 130 тысяч специалистов. В настоящее время на 25 факультетах обучается более 19 тысяч студентов по очной и заочной формам.

Вариант 3.



КубГАУ

Кубанский государственный
аграрный университет



Вариант 4.



КубГАУ

Кубанский государственный
аграрный университет



Вариант 5.



Кубанский государственный
аграрный университет



Вариант 6.



КубГАУ

Кубанский государственный
аграрный университет



Набор стилеобразующих элементов «Рисунки»

Неформальный стиль, рассчитанный на молодежную аудиторию.

Допускается:

- Использование отдельных рисованных элементов в качестве иллюстраций.
- Сочетание рисованных элементов и наклонных линий.
- Использование в виде фонового орнамента.

Вариант 1.



Вариант 2.

КубГАУ
Кубанский государственный
аграрный университет

СТУДЕНЧЕСКАЯ ЖИЗНЬ

Кубанский госагроуниверситет — ВУЗ с богатейшей историей, прогрессивным настроем и надежным будущим. Традиции, заложенные преподавателями и студентами нескольких поколений, являются незыблемой основой для его развития. Со времени основания в университете подготовлено более 130 тысяч специалистов. В настоящее время на 25 факультетах обучается более 19 тысяч студентов по очной и заочной формам.

Вариант 3.



Вариант 4.



КубГАУ

Кубанский государственный
аграрный университет

Кубанский госагроуниверситет — ВУЗ с богатейшей историей, прогрессивным настоящим и надежным будущим. Традиции, заложенные преподавателями и студентами нескольких поколений, являются незыблемой основой для его развития. Со времени основания в университете подготовлено более 130 тысяч специалистов. В настоящее время на 25 факультетах обучается более 19 тысяч студентов по очной и заочной формам.

Сувенирная продукция



Кружка



Ручка



Флешка



Кепка



CD/DVD диск



Универсальная открытка

Оформление приглашительного

В данном дизайне предусмотрено дополнительное декорирование – золотое фольгирование. Текст приглашения печатается на вкладыше.

Лицевая сторона



Внутренняя сторона

Шрифт: Bliss Pro Medium
Кегль: 24 pt



Уважаемая

Груздева Ирина Валентиновна

приглашаем Вас на праздничное мероприятие, посвященное
95-летию со дня основания Кубанского государственного аграрного
университета, которое состоится в 20 мая 2017 года в 18:00,
в Краснодарской филармонии по адресу:
г. Краснодар ул. Красная, 55

Ректор университета И.Т. Трубилин

Шрифт: Bliss Pro Medium
Кегль: 16 pt

Шрифт: Bliss Pro Regular
Кегль: 14 pt



Футболка

Adv/souvenir/T-shirt



Значок



Визитница



Пакет

Дипломы

В данном дизайне предусмотрено дополнительное декорирование - золотое фольгирование.



Диплом 1 степени

В данном дизайне предусмотрено дополнительное декорирование – серебряное фольгирование.



Диплом 2 степени



Шрифт: Bliss Pro Light
Кегль: 36 pt

Шрифт: Bliss Pro Light
Кегль: 14 pt

Шрифт: Bliss Pro Light
Кегль: 10 pt

Шрифт: Bliss Pro Regular
Кегль: 9 pt

Диплом 3 степени



Шрифт: Bliss Pro Light
Кегль: 36 pt

Шрифт: Bliss Pro Light
Кегль: 14 pt

Шрифт: Bliss Pro Light
Кегль: 10 pt

Шрифт: Bliss Pro Regular
Кегль: 9 pt

Диплом



Шрифт: Bliss Pro Light
Кегль: 36 pt

Шрифт: Bliss Pro Light
Кегль: 14 pt

Шрифт: Bliss Pro Light
Кегль: 10 pt

Благодарность



Шрифт: Bliss Pro Light
Кегль: 36 pt

Благодарственное письмо

Шрифт: Bliss Pro Light
Кегль: 10 pt

Шрифт: Bliss Pro Light
Кегль: 14 pt



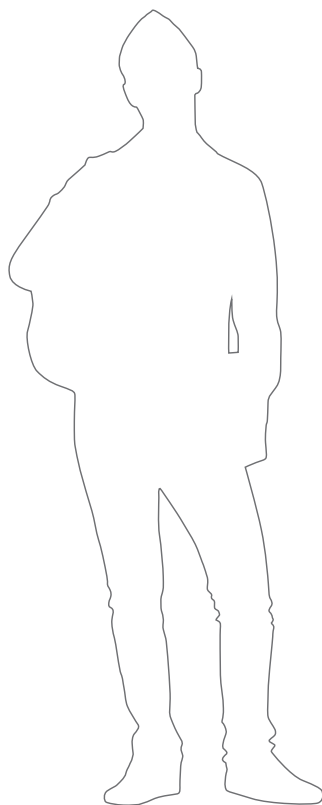
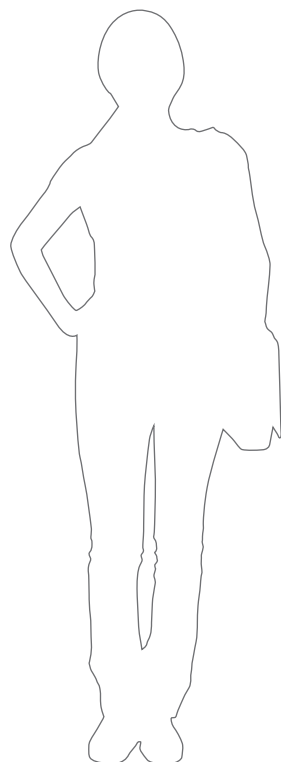
Флаг

Adv/souvenir/flag.eps

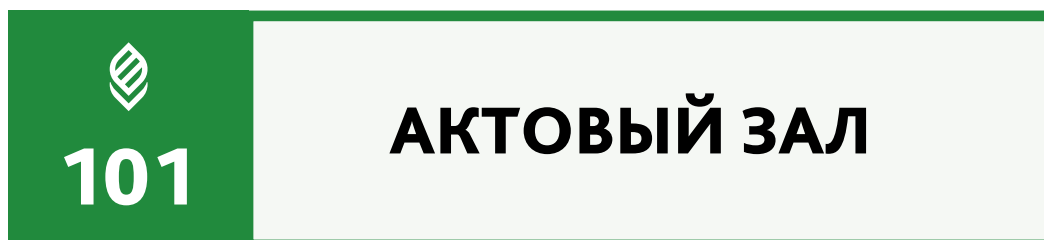
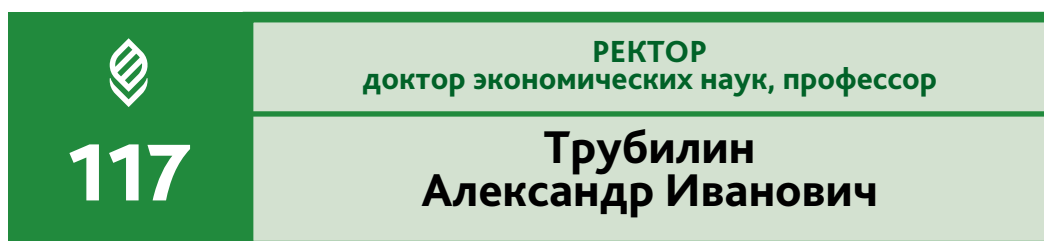
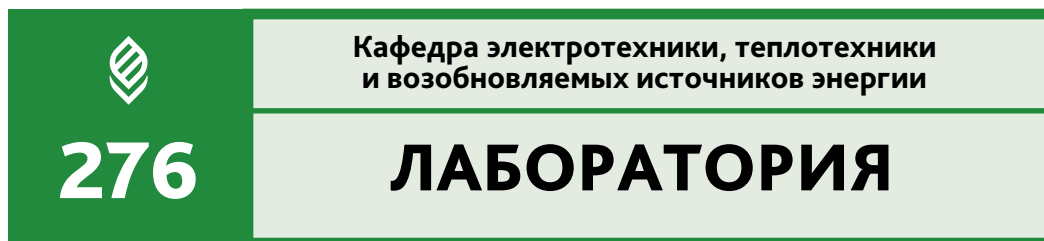
Корпоративный транспорт



Навигационные таблички



Таблички на дверь



Оформление презентаций

В данном шаблоне презентации представлены несколько вариантов оформления титульной полосы, внутреннего слайда с названием раздела, заключительного слайда и верхнего колонтитула.


Слайд титульной
полосы презентации



Слайд титульной
полосы презентации



Слайд презентации

 Научно-исследовательская работа

Приоритетные задачи АПК, в решении которых участвуют учёные университета:

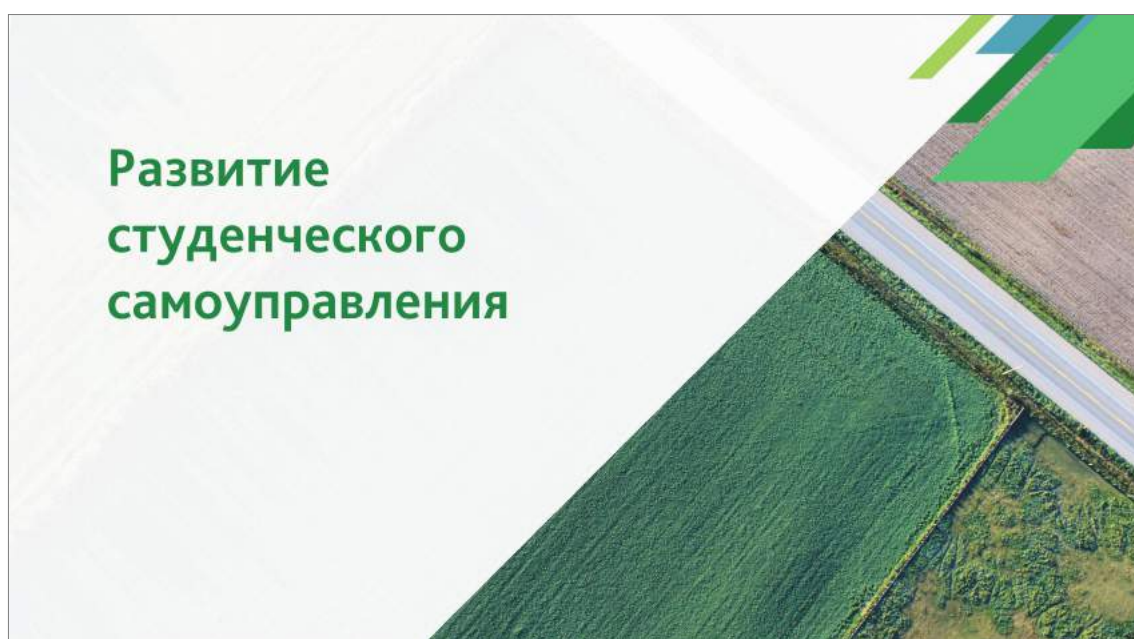
- Биотехнология;
- Генетика и селекция;
- Ветеринария;
- Возобновляемые источники энергии;
- Научно-информационное обеспечение АПК;
- и прочие

16
Научных школ

15
Отраслей науки

ФГБОУ ВО «Кубанский государственный аграрный университет имени И. Т. Трубилина» 2/17

Внутренний слайд
с названием раздела



Внутренний слайд
с названием раздела



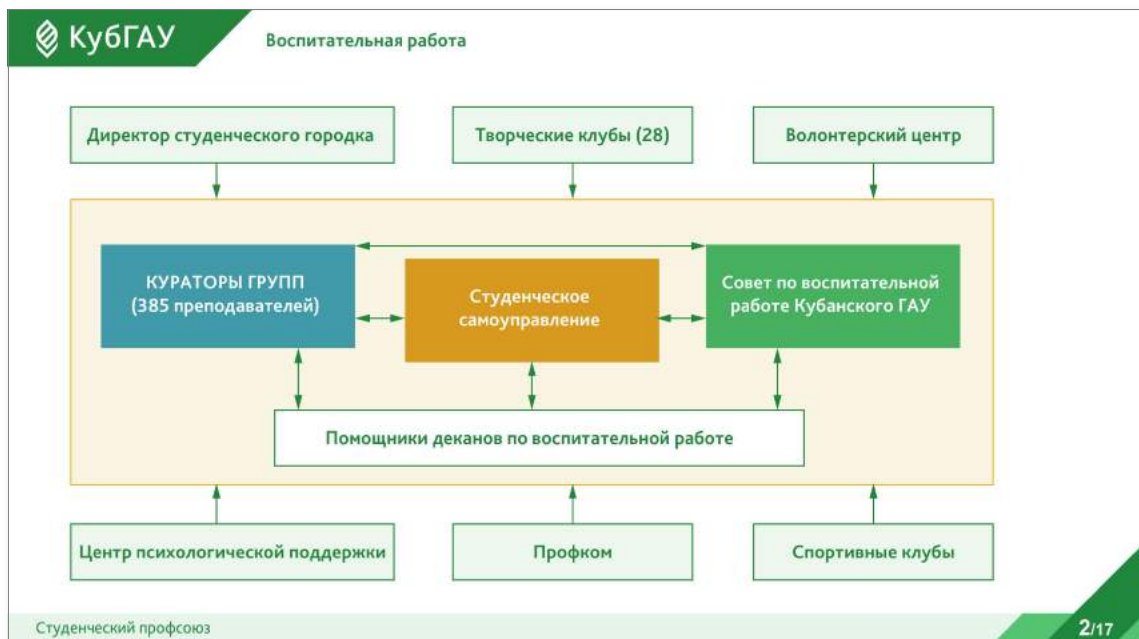
Внутренний слайд
с названием раздела



Слайд с графиком



Слайд со схемой



Слайд с нумерацией

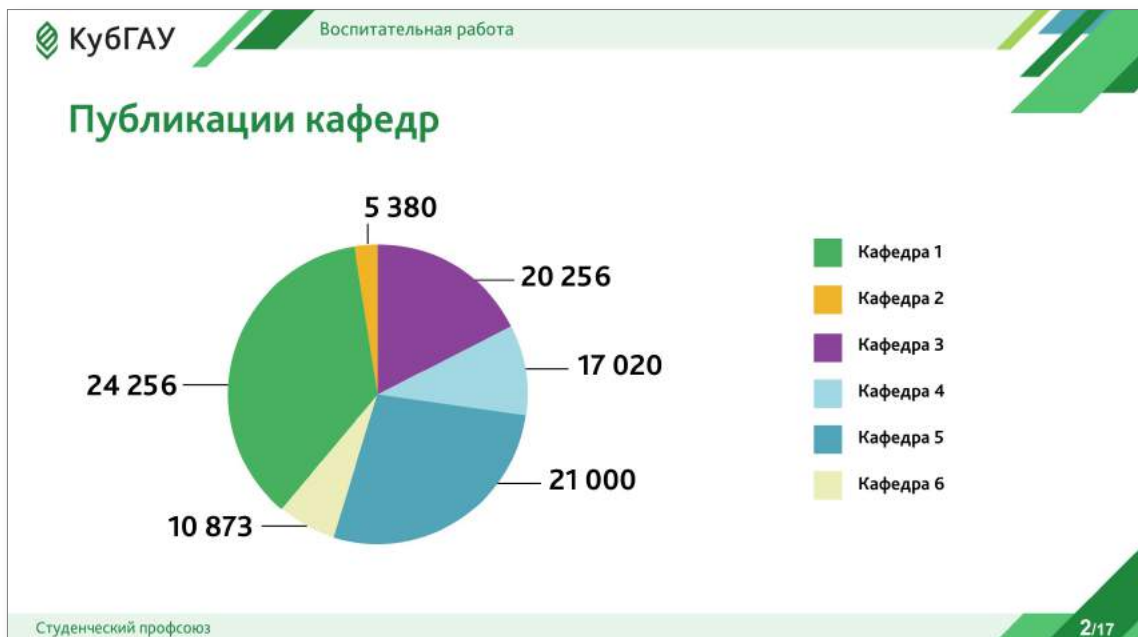
КубГАУ Научно-исследовательская работа

Результаты, имеющие значение для экономики и социальной сферы России:

- ① Формирование на базе университета научно-образовательного кластера, способного конкурировать на международном образовательном рынке;
- ② Расширение спектра фундаментальных и прикладных разработок, за счет которого станет возможным качественное приращение знаний в сфере технологий АПК;
- ③ Удовлетворение потребностей в квалифицированных кадрах сельских

ФГБОУ ВО «Кубанский государственный аграрный университет имени И. Т. Трубилина» 2/17

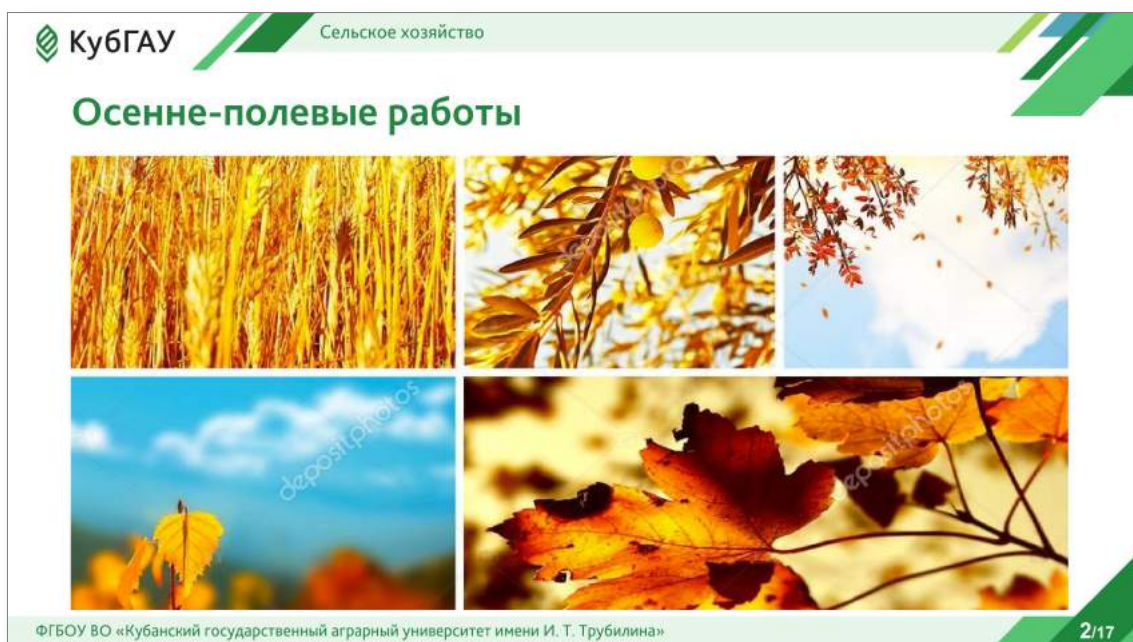
Слайд с диаграммой



Полноэкранный слайд



Слайд с подборкой изображений



Слайд с таблицей

КубГАУ Сельское хозяйство

Наследники римской юридической традиции

Заголовок 1	Заголовок 2	Заголовок 3	Заголовок 4	Заголовок 5
Строка 1	Строка 1	Строка 1	Строка 1	Строка 1
Строка 2	Строка 2	Строка 2	Строка 2	Строка 2
Строка 3	Строка 3	Строка 3	Строка 3	Строка 3
Строка 4	Строка 4	Строка 4	Строка 4	Строка 4
Строка 5	Строка 5	Строка 5	Строка 5	Строка 5

ФГБОУ ВО «Кубанский государственный аграрный университет имени И. Т. Трубилина» 2/17

Заключительный слайд



**Спасибо
за внимание!**

Доцент Штуньков Иван Петрович

+7 (861) 222-52-42
ivanov.a@kubsau.ru

Заключительный слайд





Разработка айдентики — дизайн-бюро Spider Group.
Компания основана в 2000 году.